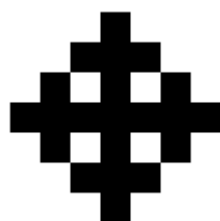


# 垂井町個別施設計画



平成 2 5 年 3 月

令和 8 年 5 月改訂

垂 井 町  
建 設 課

## 1. 老朽化対策の基本方針

### (1) 背景

垂井町が管理する橋梁は、令和8年3月末現在154橋あり、今後、急速に老朽化橋梁の増加が見込まれるが、従来の事後保全型の維持管理を続けた場合、橋梁の修繕・更新等に要する費用が増大となることが懸念される。

### (2) 目的

アセットマネジメントの考え方を導入し、従来の「事後保全型の維持管理」から、定期点検により橋梁の状態を把握し、点検結果に基づく補修を計画的に行う「予防保全型の維持管理」に移行することで、橋梁の長寿命化を図り、維持管理及び更新費用等のライフサイクルコストの縮減を目指すとともに、道路ネットワークの安全性・信頼性の確保を図ることを目的とする。

### (3) 基本方針

定期点検の点検結果により評価された健全性から修繕が必要な橋梁を選定した後、新技術を活用する等、ライフサイクルコストを含めた費用比較により適切な修繕方法又は更新を決定し、対策を実施する。

なお、定期点検の結果から、健全性Ⅲと評価された橋梁は、早期に対策が必要なため、速やかに修繕等を実施する。

また、道路利用者及び第三者への被害が懸念される損傷が発見された場合には、健全性に係わらず、速やかに修繕等を実施する。

### (4) 計画期間

橋梁長寿命化修繕計画の計画期間は10年（令和5年度から令和14年度）とする。

### (5) 管理橋梁の現況

本町が管理する道路施設の概要を表1-1に示す。

また、道路橋の一覧を表1-2、横断歩道橋の一覧を表1-3にそれぞれ示す。

表1-1 本町が管理する道路施設の概要

道路施設	現況（令和8年3月末現在）
道路	管理延長 248.86 km
道路橋	橋梁数 148 橋
横断歩道橋	施設数 6 橋
路線	路線数 892 路線

表 1-2 本町が管理する道路橋の一覧表(1)

通番	橋梁名	路線名	架設年次	橋長	幅員	橋種	径間数
1	大滝跨線橋	町道新井大滝線(1級)	1988	14.9	8.2	PC橋	1
2	相川橋	町道垂井1-13号線(1級)	1974	79.8	12.2	鋼橋	4
3	日の出橋	町道日守線(2級)	1997	138.6	10.4	鋼橋	3
4	新戸海橋	町道岩手2-1号線(2級)	1971	45.0	4.7	鋼橋	2
5	新桜橋	町道垂井4号線(2級)	1971	110.1	6.8	鋼橋	5
6	高田橋	町道表佐2-14号線(2級)	1982	103.8	8.2	鋼橋	4
7	一本木橋	町道府中下町線(2級)	1972	16.9	5.7	PC橋	1
8	漆原下橋	町道岩手54号線(その他)	2003	18.6	4.4	PC橋	1
9	不動橋	町道大滝3号線(その他)	1996	17.6	5.2	鋼橋	1
10	竹屋橋	町道垂井128号線(その他)	2000	48.6	11.3	鋼橋	2
11	国府橋	町道府中77号線(その他)	2000	19.5	5.2	PC橋	1
12	岩手橋	町道垂井36号線(その他)	1972	65.4	6.8	PC橋	3
13	忍勝寺橋	町道府中28号線(その他)	1971	16.9	5.7	PC橋	1
14	極楽橋	町道府中42号線(その他)	1969	17.0	4.3	鋼橋	1
15	草々橋	町道府中40号線(その他)	1972	17.5	5.2	鋼橋	1
16	不破中橋	町道垂井159号線(その他)	1985	107.6	5.2	鋼橋	4
17	漆原上橋	町道新井10号線(その他)	不明	17.7	8.7	PC橋	1
18	泥川橋	町道表佐107号線(その他)	1987	35.3	4.2	鋼橋	2
19	丸山橋	町道府中76号線(その他)	2010	19.7	3.3	PC橋	1
20	泥川中橋	町道表佐110号線(その他)	1992	19.7	5.2	PC橋	1
21	上西福橋	町道岩手3号線(その他)	1975	11.2	4.8	PC橋	1
22	西福橋	町道岩手5号線(その他)	1968	11.2	3.0	PC橋	1
23	上河原橋	町道新新井垂井線(1級)	1965	11.4	3.8	PC橋	1
24	河原橋	町道岩手14号線(その他)	1963	11.3	4.2	PC橋	1
25	菩提橋	町道岩手1-3号線(2級)	1957	6.1	2.7	PC橋	1
26	此ヶ谷橋	町道岩手11号線(その他)	1981	3.9	5.0	RC橋	1
27	五明橋	町道岩手36号線(その他)	1974	13.1	5.3	PC橋	1
28	茂谷橋	町道岩手36号線(その他)	1974	9.5	4.3	鋼橋	1
29	伊富岐橋	町道伊吹線(2級)	1978	13.6	6.0	PC橋	1
30	米野橋	町道大石7号線(その他)	不明	11.3	1.1	鋼橋	1
31	下之橋	町道新垂井岩手線(1級)	1967	11.5	3.6	鋼橋	1
32	中之橋	町道大石5号線(その他)	1953	10.5	4.9	PC橋	1
33	上之橋	町道大石線(1級)	1971	9.4	4.0	鋼橋	1
34	大滝橋	町道新井大滝線(1級)	1968	9.4	4.4	PC橋	1
35	清水橋	町道敷原大滝線(2級)	1968	9.2	4.3	鋼橋	1
36	清水小橋	町道敷原大滝線(2級)	1960	3.2	3.6	RC橋	1
37	谷田橋	町道敷原線(2級)	1969	2.9	10.9	RC橋	1
38	藤ノ森橋	町道敷原線(2級)	1969	3.6	7.1	PC橋	1
39	下屋敷橋	町道梅谷11号線(その他)	1971	3.5	5.3	PC橋	1
40	梅谷橋	町道梅谷3号線(その他)	1973	3.5	5.0	RC橋	1
41	梅谷中橋	町道梅谷1号線(その他)	1973	6.6	4.2	RC橋	1
42	梅谷上橋	町道梅谷1号線(その他)	1973	4.9	4.2	RC橋	1
43	市之尾橋	町道市之尾線(2級)	1953	10.9	8.7	PC橋	1
44	葉生池橋	町道府中2-5号線(2級)	1963	2.8	5.0	溝橋	1
45	外中橋	町道府中2-2号線(2級)	1984	10.4	4.6	PC橋	1
46	野庵橋	町道垂井新井線(1級)	1972	10.4	7.3	PC橋	1
47	新折戸橋	町道葉生線(2級)	1970	13.3	5.1	PC橋	1
48	御坊橋	町道府中平尾線(2級)	不明	3.5	4.6	PC橋	1
49	追分橋	町道垂井1-13号線(1級)	1950	12.8	9.7	RC橋	1
50	昭和橋	町道垂井1-8号線(1級)	1970	3.0	5.1	PC橋	1
51	河原道橋	町道垂井1-8号線(1級)	1972	2.5	5.0	溝橋	1
52	細工谷橋	町道岩手2-1号線(2級)	1968	4.0	3.9	PC橋	1
53	支橋	町道垂井36号線(その他)	不明	2.7	4.6	溝橋	1
54	金福地橋	町道垂井60号線(その他)	1968	6.6	4.1	PC橋	1
55	下金福地橋	町道垂井36号線(その他)	1981	4.9	4.9	溝橋	1
56	北前川橋	町道垂井6号線(2級)	1955	7.7	3.5	溝橋	1
57	前川橋	町道垂井日守線(1級)	1954	5.5	5.5	RC橋	1
58	松島橋	町道垂井76号線(その他)	1993	5.1	4.1	RC橋	1
59	御所野橋	町道垂井83号線(その他)	1975	7.6	4.4	PC橋	1
60	朝倉橋	町道垂井南宮線(1級)	1961	10.5	7.1	PC橋	1

表 1-2 本町が管理する道路橋の一覧表(2)

通番	橋梁名	路線名	架設年次	橋長	幅員	橋種	径間数
61	中野下橋	町道宮代7号線(その他)	1961	6.8	4.8	RC橋	1
62	中野上橋	町道垂井96号線(その他)	1998	10.0	6.2	RC橋	1
63	朝倉小橋	町道宮代2-10号線(2級)	1961	6.9	4.5	RC橋	1
64	大外道上橋	町道宮代10号線(その他)	1961	4.2	5.9	RC橋	1
65	大外道橋	町道宮代13号線(その他)	1972	4.9	4.4	RC橋	1
66	上御前谷橋	町道宮代71号線(その他)	2017	4.1	5.8	溝橋	1
67	藤樹寺橋	町道宮代67号線(その他)	1962	3.8	3.9	RC橋	1
68	森下橋	町道宮代69号線(その他)	1983	4.2	4.6	RC橋	1
69	御前谷橋	町道垂井栗原線(1級)	1961	4.6	5.0	RC橋	1
70	石橋	町道垂井栗原線(1級)	1967	5.7	6.2	溝橋	1
71	境野橋	町道垂井栗原線(1級)	1968	4.1	3.9	溝橋	1
72	蜂焼橋	町道垂井表佐線(1級)	1981	4.6	8.6	溝橋	1
73	一色橋	町道垂井表佐線(1級)		2.0	11.3	溝橋	1
74	山田川橋	町道表佐宮代線(1級)	1998	10.5	10.0	溝橋	1
75	新山田川橋	町道表佐宮代線(1級)	1962	7.5	6.1	PC橋	1
76	童子橋	町道表佐1-3号線(1級)	1964	4.0	5.7	RC橋	1
77	瓦屋橋	町道表佐29号線(その他)	1977	3.3	4.2	溝橋	1
78	勝宮橋	町道表佐17号線(その他)	2005	3.3	7.6	溝橋	1
79	ニツ橋	町道表佐2-50号線(2級)	1973	4.2	5.0	溝橋	1
80	表佐小橋	町道表佐27号線(その他)	1955	4.4	5.8	RC橋	1
81	大門橋	町道表佐22号線(その他)	1931	4.5	4.4	RC橋	1
82	なりひら橋	町道表佐1-1号線(2級)	不明	7.7	5.3	溝橋	1
83	中川橋	町道表佐67号線(その他)	1961	4.8	4.6	RC橋	1
84	広瀬橋	町道表佐64号線(その他)	1976	4.7	11.6	RC橋	1
85	長嶋橋	町道表佐60号線(その他)	1968	5.5	4.5	RC橋	1
86	湯壺1号橋	町道表佐49号線(その他)	1972	3.0	5.9	RC橋	1
87	湯壺2号橋	町道表佐53号線(その他)	1974	3.7	5.6	RC橋	1
88	前川橋	町道栗原22号線(その他)	不明	3.5	5.4	RC橋	1
89	前川1号橋	町道栗原23号線(その他)	不明	2.4	2.2	RC橋	1
90	前川2号橋	町道栗原1-2号線(1級)	不明	4.3	9.6	RC橋	1
91	前川3号橋	町道栗原18号線(その他)	不明	3.9	4.0	RC橋	1
92	前川4号橋	町道栗原1-2号線(1級)	不明	2.0	9.5	RC橋	1
93	前川5号橋	町道栗原47号線(その他)	1972	3.7	4.4	RC橋	1
94	国郷橋	町道垂井2号線(その他)	不明	2.8	5.1	RC橋	1
95	中溝橋	町道宮代83号線(その他)	不明	6.1	7.5	RC橋	1
96	藤ノ木橋	町道宮代83号線(その他)	不明	3.8	7.5	RC橋	1
97	泥川上橋	町道宮代84号線(その他)	1972	14.0	8.3	鋼橋	1
98	千菊橋	町道宮代84号線(その他)	不明	5.0	8.2	RC橋	1
99	矢取橋	町道宮代84号線(その他)	不明	10.1	11.7	PC橋	1
100	新井上橋	町道府中50号線(その他)	不明	13.4	8.7	PC橋	1
101	割出橋	町道府中52号線(その他)	不明	3.2	5.7	RC橋	1
102	東久保田橋	町道岩手52号線(その他)	1999	11.4	10.2	鋼橋	1
103	水気免1号橋	町道表佐39号線(その他)	不明	3.7	6.3	RC橋	1
104	水気免2号橋	町道表佐92号線(その他)	不明	5.0	4.3	RC橋	1
105	湯壺5号橋	町道表佐93号線(その他)	不明	2.9	3.3	RC橋	1
106	湯壺4号橋	町道表佐94号線(その他)	不明	2.9	3.3	RC橋	1
107	湯壺3号橋	町道表佐95号線(その他)	不明	2.9	3.3	RC橋	1
108	新町橋	町道表佐96号線(その他)	不明	3.0	4.4	RC橋	1
109	駒引橋	町道垂井108号線(その他)	不明	3.0	6.7	RC橋	1
110	河原道2号橋	町道綾戸25号線(その他)	不明	4.3	6.8	RC橋	1
111	河原道3号橋	町道綾戸25号線(その他)	不明	6.0	6.8	RC橋	1
112	中川2号橋	町道表佐100号線(その他)	不明	8.5	5.2	PC橋	1
113	漆原橋	町道新井12号線(その他)	不明	11.4	5.0	PC橋	1
114	新川原橋	町道新井12号線(その他)	1998	10.0	7.5	PC橋	1
115	西野橋	町道宮代89号線(その他)	不明	7.3	5.6	PC橋	1
116	井口橋	町道大滝17号線(その他)	1975	10.3	6.6	PC橋	1
117	森前第2橋	町道岩手7号線(その他)	1974	8.0	4.8	鋼橋	1
118	長畑橋	町道岩手7号線(その他)	1974	8.4	4.8	鋼橋	1
119	出口上橋	町道表佐108号線(その他)	不明	2.6	10.4	RC橋	1
120	出口下橋	町道表佐108号線(その他)	不明	2.6	8.9	RC橋	1

表 1-2 本町が管理する道路橋の一覧表(3)

通番	橋梁名	路線名	架設年次	橋長	幅員	橋種	径間数
121	前川7号橋	町道栗原44号線(その他)	不明	3.1	5.7	RC橋	1
122	新井橋	町道新井13号線(その他)	不明	10.0	5.5	RC橋	1
123	清水橋	町道岩手56号線(その他)	1962	12.6	7.4	PC橋	1
124	出口橋	町道岩手57号線(その他)	1974	8.4	8.3	鋼橋	1
125	楠田1号橋	町道垂井121号線(その他)	不明	2.0	8.8	RC橋	1
126	姫ヶ井橋	町道表佐90号線(その他)	不明	4.3	3.4	RC橋	1
127	表佐中野橋	町道表佐104号線(その他)	不明	3.1	4.4	RC橋	1
128	亀通橋	町道表佐114号線(その他)	不明	9.5	5.5	PC橋	1
129	葉生橋	町道府中58号線(その他)	不明	5.1	7.2	RC橋	1
130	梅谷北橋	町道梅谷12号線(その他)	不明	3.1	6.5	RC橋	1
131	久保田橋	町道岩手60号線(その他)	不明	3.3	3.8	RC橋	1
132	杉之本橋	町道宮代101号線(その他)	不明	9.1	5.6	RC橋	1
133	谷1号橋	町道岩手1号線(その他)	不明	11.3	5.4	PC橋	1
134	谷2号橋	町道岩手64号線(その他)	不明	13.1	4.8	PC橋	1
135	谷3号橋	町道岩手65号線(その他)	不明	9.5	5.3	PC橋	1
136	土夫橋	町道表佐121号線(その他)	不明	4.5	5.2	RC橋	1
137	戸海1号橋	町道垂井124号線(その他)	不明	8.7	7.2	PC橋	1
138	千里橋	町道表佐125号線(その他)	1999	6.1	11.2	PC橋	1
139	日守橋	町道垂井日守線(1級)	2007	5.4	10.4	溝橋	1
140	前川6号橋	町道栗原42号線(その他)	1989	2.7	9.0	溝橋	1
141	清水1号橋	町道垂井120号線(その他)	不明	2.0	23.2	溝橋	1
142	楠田2号橋	町道垂井121号線(その他)	不明	2.0	13.1	溝橋	1
143	清水2号橋	町道府中60号線(その他)	不明	2.0	11.6	溝橋	1
144	美濃淵1号橋	町道敷原1号橋(その他)	1991	2.3	12.0	溝橋	1
145	才墳橋	町道表佐121号線(その他)	不明	5.4	4.9	PC橋	1
146	河原道4号橋	町道綾戸58号線(その他)	2006	3.3	7.5	溝橋	1
147	北山橋	町道垂井93号線(その他)	2008	10.0	17.4	溝橋	1
148	梅谷1号橋	町道梅谷17号線(その他)	1964	6.5	4.5	溝橋	1

表 1-3 本町が管理する横断歩道橋の一覧表

通番	橋梁名	路線名	架設年次	橋長	幅員	橋種	径間数
1	永長歩道橋	町道垂井31号線(その他)	1972	20.8	1.3	鋼橋	1
2	野庵歩道橋	町道新井垂井線(1級)	不明	10.6	3.1	PC橋	1
3	金福地橋歩道橋	町道垂井60号線(その他)	不明	9.3	2.1	鋼橋	1
4	北前川橋歩道橋	町道垂井6号線(2級)	不明	8.0	1.3	鋼橋	1
5	新井橋歩道橋	町道新井13号線(その他)	不明	13.4	2.4	PC橋	1
6	新桜橋歩道橋	町道垂井4号線(2級)	2018	110.1	3.5	鋼橋	1

### <橋種別箇所数及び割合>

- ✓ RC 構造の橋梁（RC 橋と溝橋）が約 53%、PC 橋と鋼橋で約 47%の割合である。
- ✓ 平均橋長は、RC 構造の橋梁が約 4.5m、PC 橋が約 11.8m、鋼橋が約 38.8mである。

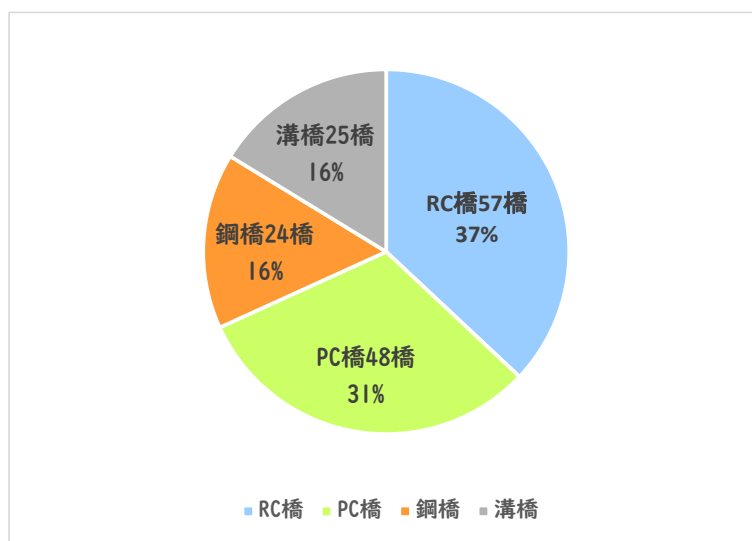


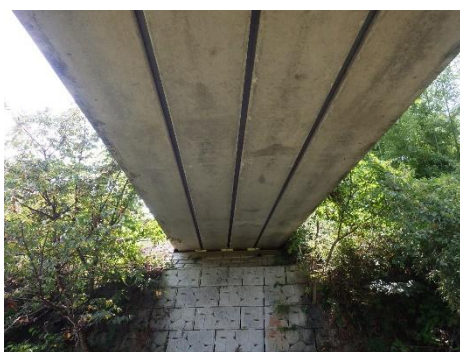
図 1-1 本町の橋種別箇所数及び割合



RC 橋（梅谷 1号橋）



溝橋（葉生池橋）



PC 橋（丸山橋）



鋼 H 桁橋（上之橋）

## 2. 点 検

### (1) 橋梁点検の種類

橋梁点検は、日常点検、初期点検、定期点検、臨時点検、調査・監視等を含んだ総称であるが、本計画は定期点検を対象とし、「岐阜県橋梁点検マニュアル」に基づき実施する。

表 2-1 橋梁点検の種類

点 検	内 容
日 常 点 検	日々の道路パトロールにより、路面や防護柵の損傷を発見し、直ちに応急的な修繕を実施する。
初 期 点 検	竣工（新設工事）後の適切な時期に実施し、初期に発生する劣化の進行を防止する。
定 期 点 検	原則 5 年に 1 回の頻度で定期的に実施し、損傷や劣化を観て健全性を診断する。
臨 時 点 検	特定の問題に対して臨時的に実施し、日常点検や定期点検の内容を補足する。
調 査	設計を実施するために必要となる情報を収集する。
監 視	対策を実施するまでの期間、道路橋の管理への活用を予定し予め決めた箇所の挙動等を追跡的かつ定量的に把握する。

## (2) 定期点検

老朽化した橋梁について、定期的に橋梁点検を実施することで、早期に劣化や損傷に伴って発生する問題を発見し、予防保全の考え方で計画的に維持管理して、橋梁の長寿命化を図ること、また、老朽化により問題となるコンクリート片の落下による第三者被害を予防することを目的に実施する。

近接目視による点検状況



### 3. 健全性評価

#### (1) 健全性評価方法

道路橋毎の健全性は、部材単位の診断結果を踏まえて、道路橋毎で総合的に判定されるが、一般的には、構造物の機能に影響を及ぼす主要な部材に着目して、最も厳しい評価で代表させることができる。

#### (2) 健全性評価

健全性の診断は表 3-1 の区分によって行う。

表 3-1 判定区分

区 分		状 態
I	健全	道路橋の機能に支障が生じていない状態
II	予防保全段階	道路橋の機能に支障が生じていないが、予防保全の観点から措置を講ずることが望ましい状態
III	早期措置段階	道路橋の機能に支障が生じる可能性があり、早期に措置を講ずべき状態
IV	緊急措置段階	道路橋の機能に支障が生じている、または生じる可能性が著しく高く、緊急に措置を講ずべき状態

#### (3) 老朽化の状況

令和 7 年度末現在の点検の診断結果を図 3-1 に示す。

健全性 I と II が全体の 97% を占めており、健全性 III の橋梁は 4 橋である。

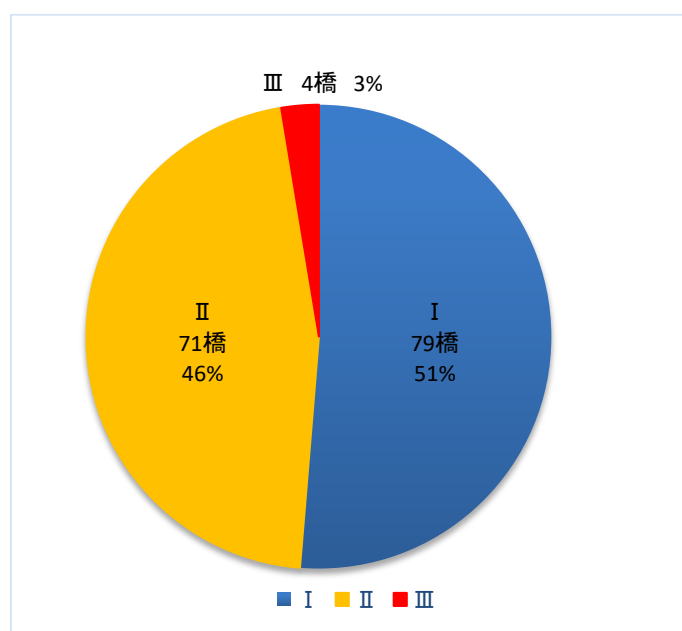


図 3-1 本町の健全性診断結果

## 4. 対策の優先順位の考え方

### (1) 補修の優先順位付け

点検結果に基づき、効果的な維持及び修繕が図れるよう必要な措置を講じる。

対策の優先順位は、損傷の程度や損傷位置から診断される施設の健全性の他、迂回路の有無や路線の重要度、第三者への影響等を総合的に判断して決定する。

## 5. 新技術の活用方針

### (1) 方針

橋梁の点検や修繕の実施にあたり、新技術の活用を検討し事業の効率化やライフサイクルコストの縮減を図る。

修繕では、従来工法だけでなく、NETISなどに登録されている新工法を積極的に採用し、初期コスト比較だけではなく、ライフサイクルコストの低減が可能な工法を選定する。

### (2) 目標

令和14年度までに管理する橋梁のうち、1橋で新技術を活用した修繕を進め、従来工法を活用した修繕と比較して100万円程度のコスト縮減を目指す。

## 6. 費用縮減に関する具体的な方針

### (1) 方針

#### 1.1 予防保全型の維持管理への移行

事後保全型の維持管理から予防保全型の維持管理に移行することにより、中長期的な修繕費用の削減を図る。

#### 1.2 集約化・撤去、機能縮小

社会経済情勢や施設の利用状況等の変化に応じた適正な配置のための集約化・撤去の検討を行う。

### (2) 目標

#### 2.1 予防保全型の維持管理への移行

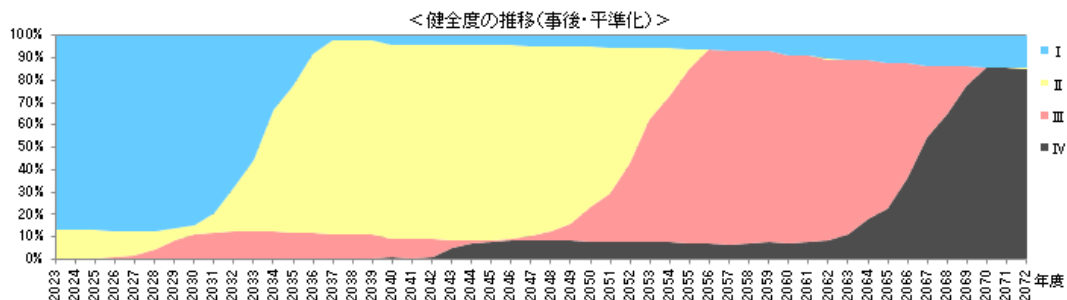
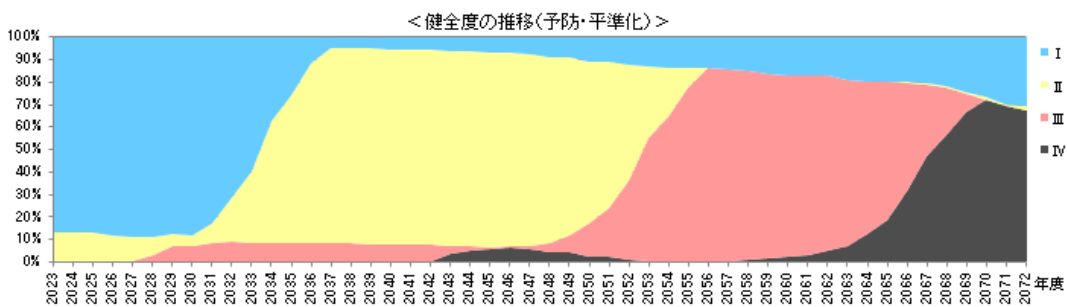
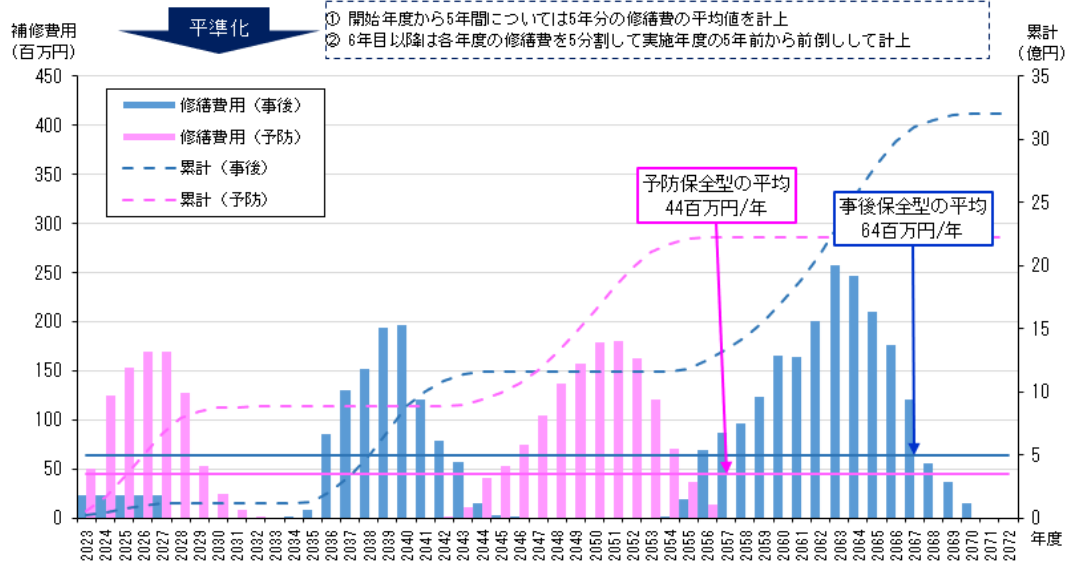
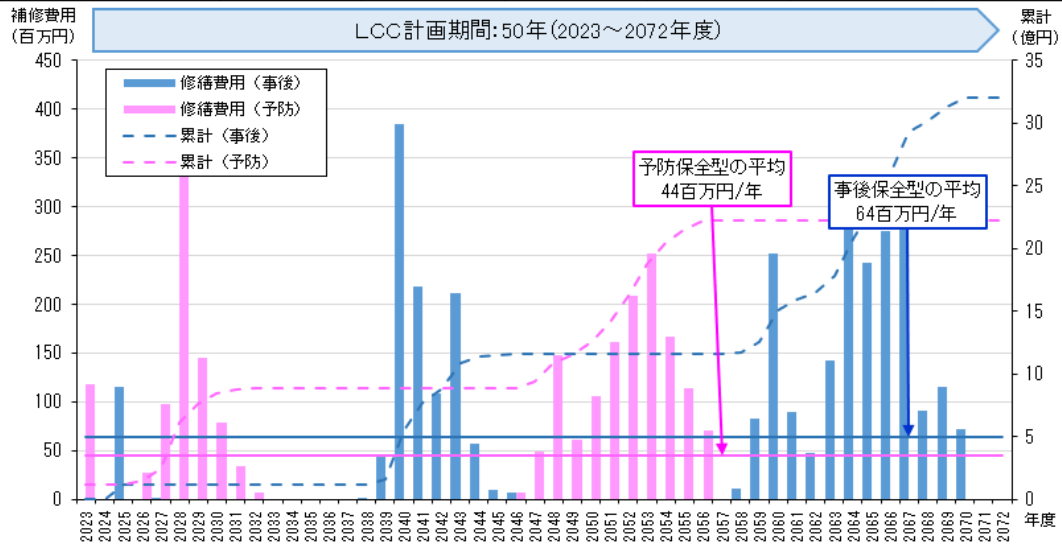
50年間の橋梁維持管理を、事後保全型から予防保全型に移行し、橋梁の長寿命化を図ることにより、約31%（約9.8億円）のコスト縮減を図る。

また、年度毎の維持管理費用を平準化させることで、財政への集中的な負担を軽減する。なお、この維持管理費用の算出は2巡目点検の結果に基づき検討したものであり、今後は最新の知見、点検結果等に基づいて見直しを行い、実態を踏まえた最適な計画に更新していく。

#### 2.2 集約化・撤去、機能縮小

迂回路が存在し集約が可能な橋梁について、集約化・撤去を検討し、令和14年度までに1橋の集約化・撤去を行い、約30万円のコスト縮減を目指す。

	百万円					合計
	2023~2032	2033~2042	2043~2052	2053~2062	2063~2072	
修繕費(事後)	117	757	285	483	1,562	3,204
修繕費(予防)	881	0	740	603	0	2,224



## 7. フォローアップ

定期点検等の実施により新たに発見された損傷については、その優先順位を考慮し、適宜個別施設計画の見直し（フォローアップ）を行う。

## 8. 個別の構造物毎の事項

定期点検後の健全性評価、劣化予測、ライフサイクルコストの算定、対策優先順位等を踏まえた当町の長寿命化修繕計画【個別施設計画】を別表に示す。

(凡例) ○点検 ★養老町と交互点検 △設計 □修繕 ■更新 別表																					
通番	橋梁名	路線名	架設年次	橋長	幅員	橋種	点検結果		点検計画(三巡目)					修繕計画					対策内容	費用 (百万円)	
							年度	健全性	R6	R7	R8	R9	R10	R6	R7	R8	R9	R10			
1	大滝跨線橋	新井大滝線	1988	14.9	8.2	PC橋	R3	Ⅱ			○									修繕	10
2	相川橋	垂井1-13号線	1974	79.8	12.2	鋼橋	R7	Ⅰ		○				□	□					対策済	
3	日の出橋	日守線	1997	138.6	10.4	鋼橋	R7	Ⅱ		○										修繕	117
							R3	Ⅱ			○										
4	新戸海橋	岩手2-1号線	1971	45.0	4.7	鋼橋	R7	Ⅱ		○										修繕	14
5	新桜橋	垂井4号線	1971	110.1	6.8	鋼橋	R7	Ⅱ		○				□						対策済	
6	高田橋	表佐2-14号線	1982	103.8	8.2	鋼橋	R7	Ⅱ		○										修繕	69
7	一本木橋	府中下町線	1972	16.9	5.7	PC橋	R7	Ⅰ		○											
8	漆原下橋	岩手54号線	2003	18.6	4.4	PC橋	R7	Ⅰ	○												
9	不動橋	大滝3号線	1996	17.6	5.2	鋼橋	R6	Ⅰ	○												
10	竹屋橋	垂井128号線	2000	48.6	11.3	鋼橋	R6	Ⅰ	○												
11	国府橋	府中77号線	2000	19.5	5.2	PC橋	R7	Ⅰ		○											
12	岩手橋	垂井36号線	1972	65.4	6.8	PC橋	R7	Ⅱ		○										修繕	15
13	忍勝寺橋	府中28号線	1971	16.9	5.7	PC橋	R7	Ⅱ		○										修繕	4
14	極楽橋	府中42号線	1969	17.0	4.3	鋼橋	R7	Ⅱ		○										修繕	2
15	草々橋	府中40号線	1972	17.5	5.2	鋼橋	R7	Ⅱ		○										修繕	2
16	不破中橋	垂井159号線	1985	107.6	5.2	鋼橋	R7	Ⅰ		○											
17	漆原上橋	新井10号線	不明	17.7	8.7	PC橋	R7	Ⅰ		○											
18	泥川橋	表佐107号線	1987	35.3	4.2	鋼橋	R3	Ⅰ				★									
19	丸山橋	府中76号線	2010	19.7	3.3	PC橋	R4	Ⅰ				○									
20	泥川中橋	表佐110号線	1992	19.7	5.2	PC橋	R7	Ⅰ		○											
21	上西福橋	岩手3号線	1975	11.2	4.8	PC橋	R3	Ⅰ			○										
22	西福橋	岩手5号線	1968	11.2	3.0	PC橋	R7	Ⅲ		○										修繕	5
23	上河原橋	新新井垂井線	1965	11.4	3.8	PC橋	R5	Ⅰ					○								
24	河原橋	岩手14号線	1963	11.3	4.2	PC橋	R7	Ⅱ		○										修繕	3

通番	橋梁名	路線名	架設年次	橋長	幅員	橋種	点検結果		点検計画（三巡目）					修繕計画					対策内容	費用 (百万円)	
							年度	健全性	R6	R7	R8	R9	R10	R6	R7	R8	R9	R10			
25	菩提橋	岩手1-3号線	1957	6.1	2.7	PC橋	R4	II				○								修繕	2
26	此ヶ谷橋	岩手11号線	1981	3.9	5.0	RC橋	R3	I			○										
27	五明橋	岩手36号線	1974	13.1	5.3	PC橋	R5	I					○								
28	茂谷橋	岩手36号線	1974	9.5	4.3	鋼橋	R5	II					○							修繕	4
29	伊富岐橋	伊吹線	1978	13.6	6.0	PC橋	R5	I					○								
30	米野橋	大石7号線	不明	11.3	1.1	鋼橋	R6	III	○											通行止	
31	下之橋	新垂井岩手線	1967	11.5	3.6	鋼橋	R5	I					○								
32	中之橋	大石5号線	1953	10.5	4.9	PC橋	R7	II		○										修繕	1
33	上之橋	大石線	1971	9.4	4.0	鋼橋	R4	II				○								修繕	3
34	大滝橋	新井大滝線	1968	9.4	4.4	PC橋	R4	I				○									
35	清水橋	敷原大滝線	1968	9.2	4.3	鋼橋	R5	II					○							修繕	3
36	清水小橋	敷原大滝線	1960	3.2	3.6	RC橋	R4	II				○								修繕	1
37	谷田橋	敷原線	1969	2.9	10.9	RC橋	R5	I					○								
38	藤ノ森橋	敷原線	1969	3.6	7.1	PC橋	R5	I					○								
39	下屋敷橋	梅谷11号線	1971	3.5	5.3	PC橋	R5	I					○								
40	梅谷橋	梅谷3号線	1973	3.5	5.0	RC橋	R3	II			○									修繕	1
41	梅谷中橋	梅谷1号線	1973	6.6	4.2	RC橋	R3	I			○										
42	梅谷上橋	梅谷1号線	1973	4.9	4.2	RC橋	R3	II			○									修繕	3
43	市之尾橋	市之尾線	1953	10.9	8.7	PC橋	R4	I				○									
44	葉生池橋	府中2-5号線	1963	2.8	5.0	溝橋	R4	I				○									
45	外中橋	府中2-2号線	1984	10.4	4.6	PC橋	R5	II					○							修繕	4
46	野庵橋	垂井新井線	1972	10.4	7.3	PC橋	R5	I					○								
47	新折戸橋	葉生線	1970	13.3	5.1	PC橋	R4	I				○									
48	御坊橋	府中平尾線	不明	3.5	4.6	PC橋	R5	II					○							修繕	2
49	追分橋	垂井1-13号線	1950	12.8	9.7	RC橋	R4	III				○					△	□		修繕	36
50	昭和橋	垂井1-8号線	1970	3.0	5.1	PC橋	R5	II					○							修繕	2

通番	橋梁名	路線名	架設年次	橋長	幅員	橋種	点検結果		点検計画（三巡目）					修繕計画					対策内容	費用 (百万円)		
							年度	健全性	R6	R7	R8	R9	R10	R6	R7	R8	R9	R10				
51	河原道橋	垂井1-8号線	1972	2.5	5.0	溝橋	R5	I					○									
52	細工谷橋	岩手2-1号線	1968	4.0	3.9	PC橋	R5	I					○									
53	支橋	垂井36号線	不明	2.7	4.6	溝橋	R5	I					○									
54	金福地橋	垂井60号線	1968	6.6	4.1	PC橋	R3	I			○											
55	下金福地橋	垂井36号線	1981	4.9	4.9	溝橋	R5	I					○									
56	北前川橋	垂井6号線	1955	7.7	3.5	溝橋	R4	I					○									
57	前川橋	垂井日守線	1954	5.5	5.5	RC橋	R4	II					○							修繕	2	
58	松島橋	垂井76号線	1993	5.1	4.1	RC橋	R3	I			○											
59	御所野橋	垂井83号線	1975	7.6	4.4	PC橋	R3	I			○											
60	朝倉橋	垂井南宮線	1961	10.5	7.1	PC橋	R4	II					○							修繕	2	
61	中野下橋	宮代7号線	1961	6.8	4.8	RC橋	R7	I		○												
62	中野上橋	垂井96号線	1998	10.0	6.2	RC橋	R3	I			○											
63	朝倉小橋	宮代2-10号線	1961	6.9	4.5	RC橋	R4	I					○									
64	大外道上橋	宮代10号線	1961	4.2	5.9	RC橋	R7	II		○										修繕	3	
65	大外道橋	宮代13号線	1972	4.9	4.4	RC橋	R3	II			○									修繕	1	
66	上御前谷橋	宮代71号線	2017	4.1	5.8	溝橋	R6	I	○													
67	藤樹寺橋	宮代67号線	1962	3.8	3.9	RC橋	R7	I		○												
68	森下橋	宮代69号線	1983	4.2	4.6	RC橋	R3	I			○											
69	御前谷橋	垂井栗原線	1961	4.6	5.0	RC橋	R4	II					○							修繕	1	
70	石橋	垂井栗原線	1967	5.7	6.2	溝橋	R5	II					○							修繕	2	
71	境野橋	垂井栗原線	1968	4.1	3.9	溝橋	R5	I					○									
72	蜂焼橋	垂井表佐線	1981	4.6	8.6	溝橋	R5	II					○							修繕	3	
73	一色橋	垂井表佐線		2.0	11.3	溝橋	R7	I		○												
74	山田川橋	表佐宮代線	1998	10.5	10.0	溝橋	R5	I					○									
75	新山田川橋	表佐宮代線	1962	7.5	6.1	PC橋	R4	II					○							修繕	1	
76	童子橋	表佐1-3号線	1964	4.0	5.7	RC橋	R4	II					○							修繕	3	

通番	橋梁名	路線名	架設年次	橋長	幅員	橋種	点検結果		点検計画（三巡目）					修繕計画					対策内容	費用 (百万円)		
							年度	健全性	R6	R7	R8	R9	R10	R6	R7	R8	R9	R10				
77	瓦屋橋	表佐29号線	1977	3.3	4.2	溝橋	R3	I			○											
78	勝宮橋	表佐17号線	2005	3.3	7.6	溝橋	R4	II				○									修繕	1
79	二ツ橋	表佐2-50号線	1973	4.2	5.0	溝橋	R5	II						○							修繕	1
80	表佐小橋	表佐27号線	1955	4.4	5.8	RC橋	R7	II		○											修繕	2
81	大門橋	表佐22号線	1931	4.5	4.4	RC橋	R6	I	○													
82	なりひら橋	表佐1-1号線	不明	7.7	5.3	溝橋	R5	II					○								修繕	2
83	中川橋	表佐67号線	1961	4.8	4.6	RC橋	R6	I	○												修繕	1
84	広瀬橋	表佐64号線	1976	4.7	11.6	RC橋	R3	I			○											
85	長嶋橋	表佐60号線	1968	5.5	4.5	RC橋	R3	II			○										修繕	1
86	湯壺1号橋	表佐49号線	1972	3.0	5.9	RC橋	R3	II			○										修繕	1
87	湯壺2号橋	表佐53号線	1974	3.7	5.6	RC橋	R3	I			○											
88	前川橋	栗原22号線	不明	3.5	5.4	RC橋	R6	II	○												修繕	1
89	前川1号橋	栗原23号線	不明	2.4	2.2	RC橋	R6	I	○													
90	前川2号橋	栗原1-2号線	不明	4.3	9.6	RC橋	R4	I				○										
91	前川3号橋	栗原18号線	不明	3.9	4.0	RC橋	R6	I	○													
92	前川4号橋	栗原1-2号線	不明	2.0	9.5	RC橋	R4	I				○										
93	前川5号橋	栗原47号線	1972	3.7	4.4	RC橋	R3	I			○											
94	国郷橋	垂井2号線	不明	2.8	5.1	RC橋	R6	II	○												修繕	1
95	中溝橋	宮代83号線	不明	6.1	7.5	RC橋	R4	I				○										
96	藤ノ木橋	宮代83号線	不明	3.8	7.5	RC橋	R4	I				○										
97	泥川上橋	宮代84号線	1972	14.0	8.3	鋼橋	R4	II				○									修繕	18
98	千菊橋	宮代84号線	不明	5.0	8.2	RC橋	R7	II		○											修繕	2
99	矢取橋	宮代84号線	不明	10.1	11.7	PC橋	R7	II		○											修繕	2
100	新井上橋	府中50号線	不明	13.4	8.7	PC橋	R4	I				○										
101	割出橋	府中52号線	不明	3.2	5.7	RC橋	R6	I	○													
102	東久保田橋	岩手52号線	1999	11.4	10.2	鋼橋	R5	II					○								修繕	8

通番	橋梁名	路線名	架設年次	橋長	幅員	橋種	点検結果		点検計画（三巡目）						修繕計画					対策内容	費用 (百万円)		
							年度	健全性	R6	R7	R8	R9	R10	R6	R7	R8	R9	R10					
103	水気免1号橋	表佐39号線	不明	3.7	6.3	RC橋	R6	II	○													修繕	1
104	水気免2号橋	表佐92号線	不明	5.0	4.3	RC橋	R6	II	○													修繕	1
105	湯壺5号橋	表佐93号線	不明	2.9	3.3	RC橋	R6	II	○													修繕	2
106	湯壺4号橋	表佐94号線	不明	2.9	3.3	RC橋	R6	II	○													修繕	1
107	湯壺3号橋	表佐95号線	不明	2.9	3.3	RC橋	R6	II	○													修繕	2
108	新町橋	表佐96号線	不明	3.0	4.4	RC橋	R6	II	○													修繕	2
109	駒引橋	垂井108号線	不明	3.0	6.7	RC橋	R6	I	○														
110	河原道2号橋	綾戸25号線	不明	4.3	6.8	RC橋	R6	II	○													修繕	2
111	河原道3号橋	綾戸25号線	不明	6.0	6.8	RC橋	R6	I	○														
112	中川2号橋	表佐100号線	不明	8.5	5.2	PC橋	R6	II	○													修繕	8
113	漆原橋	新井12号線	不明	11.4	5.0	PC橋	R4	II				○										修繕	2
114	新川原橋	新井12号線	1998	10.0	7.5	PC橋	R4	I				○											
115	西野橋	宮代89号線	不明	7.3	5.6	PC橋	R7	I		○													
116	井口橋	大滝17号線	1975	10.3	6.6	PC橋	R5	I					○										
117	森前第2橋	岩手7号線	1974	8.0	4.8	鋼橋	R3	I				○											
118	長畑橋	岩手7号線	1974	8.4	4.8	鋼橋	R3	I				○											
119	出口上橋	表佐108号線	不明	2.6	10.4	RC橋	R6	II	○														
120	出口下橋	表佐108号線	不明	2.6	8.9	RC橋	R6	II	○													修繕	2
121	前川7号橋	栗原44号線	不明	3.1	5.7	RC橋	R6	I	○														
122	新井橋	新井13号線	不明	10.0	5.5	RC橋	R6	III	○									△	□			修繕	15
123	清水橋	岩手56号線	1962	12.6	7.4	PC橋	R7	II		○												修繕	3
124	出口橋	岩手57号線	1974	8.4	8.3	鋼橋	R5	II					○									修繕	6
125	楠田1号橋	垂井121号線	不明	2.0	8.8	RC橋	R6	I	○														
126	姫ヶ井橋	表佐90号線	不明	4.3	3.4	RC橋	R6	I	○														
127	表佐中野橋	表佐104号線	不明	3.1	4.4	RC橋	R6	II	○													修繕	2
128	亀通橋	表佐114号線	不明	9.5	5.5	PC橋	R6	II	○													修繕	1

通番	橋梁名	路線名	架設年次	橋長	幅員	橋種	点検結果		点検計画（三巡目）					修繕計画					対策内容	費用 (百万円)	
							年度	健全性	R6	R7	R8	R9	R10	R6	R7	R8	R9	R10			
129	葉生橋	府中58号線	不明	5.1	7.2	RC橋	R6	II	○											修繕	3
130	梅谷北橋	梅谷12号線	不明	3.1	6.5	RC橋	R6	II	○											修繕	3
131	久保田橋	岩手60号線	不明	3.3	3.8	RC橋	R6	I	○												
132	杉之本橋	宮代101号線	不明	9.1	5.6	RC橋	R7	I		○											
133	谷1号橋	岩手1号線	不明	11.3	5.4	PC橋	R6	I	○												
134	谷2号橋	岩手64号線	不明	13.1	4.8	PC橋	R7	I		○											
135	谷3号橋	岩手65号線	不明	9.5	5.3	PC橋	R7	I		○											
136	土夫橋	表佐121号線	不明	4.5	5.2	RC橋	R7	II		○										修繕	1
137	戸海1号橋	垂井124号線	不明	8.7	7.2	PC橋	R7	I		○											
138	千里橋	表佐125号線	1999	6.1	11.2	PC橋	R4	I				○									
139	日守橋	垂井日守線	2007	5.4	10.4	溝橋	R4	I				○									
140	前川6号橋	栗原42号線	1989	2.7	9.0	溝橋	R3	I			○										
141	清水1号橋	垂井120号線	不明	2.0	23.2	溝橋	R7	I		○											
142	楠田2号橋	垂井121号線	不明	2.0	13.1	溝橋	R7	I		○											
143	清水2号橋	府中60号線	不明	2.0	11.6	溝橋	R7	I		○											
144	美濃淵1号橋	敷原1号橋	1991	2.3	12.0	溝橋	R7	I		○											
145	才墳橋	表佐121号線	不明	5.4	4.9	PC橋	R7	I		○											
146	河原道4号橋	綾戸58号線	2006	3.3	7.5	溝橋	R4	I				○									
147	北山橋	垂井93号線	2008	10.0	17.4	溝橋	R4	I				○									
148	梅谷1号橋	梅谷17号線	1964	6.5	4.5	RC橋	R5	II					○							修繕	2

通番	橋梁名	路線名	架設年次	橋長	幅員	橋種	点検結果		点検計画（三巡目）					修繕計画					対策内容	費用 (百万円)		
							年度	健全性	R6	R7	R8	R9	R10	R6	R7	R8	R9	R10				
1	永長歩道橋	垂井31号線	1972	20.8	1.3	鋼橋	R5	I					○									
2	野庵歩道橋	新井垂井線	不明	10.6	3.1	PC橋	R5	I					○									
3	金福地橋歩道橋	垂井60号線	不明	9.3	2.1	鋼橋	R3	I			○											
4	北前川橋歩道橋	垂井6号線	不明	8.0	1.3	鋼橋	R4	I				○										
5	新井橋歩道橋	新井13号線	不明	13.4	2.4	PC橋	R7	I		○												
6	新桜橋歩道橋	垂井4号線	2018	110.1	3.5	鋼橋	R7	I		○												