

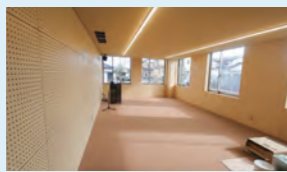
1 F

1 受付カウンター



(指定管理者Let'sたるい、垂井地区まちづくりセンター事務局)

2 音楽スタジオ



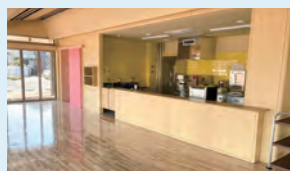
3 ワイワイホール



4 ネット遊具



5 カフェスペース



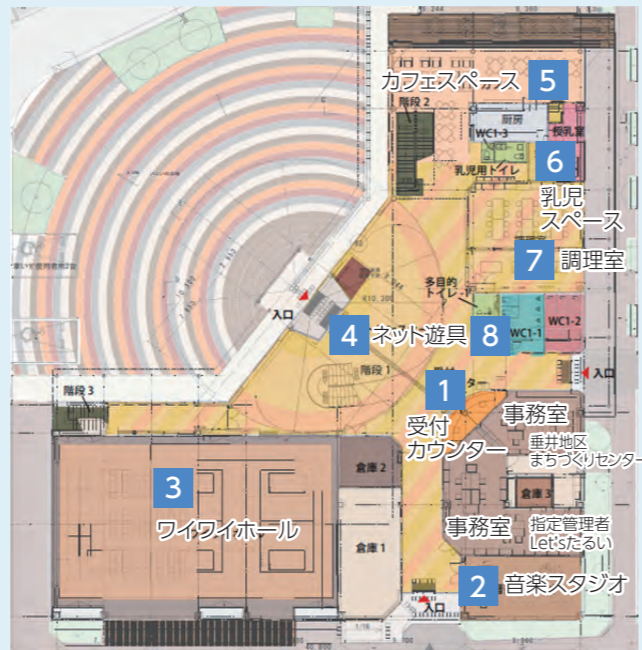
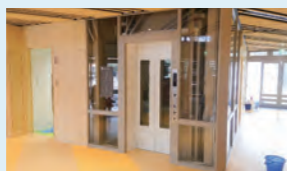
6 乳児スペース



7 調理室・調理準備室



8 エレベーター



2 F

1 ~ 4 小会議室



5 更衣室 (利用者用)



6 和室



指定管理者* ▶ 名称/特定非営利活動法人Let'sたるい
 ▶ 代表者名/理事長 多賀清隆
 ▶ 指定期間/令和6年4月1日~令和11年3月31日(5年間)

*指定管理者制度とは、公の施設の管理・運営を自治体から指定を受けた団体が受託できる制度のこと

垂井町 **初** の複合施設

ワイワイプラザ垂井

4月1日

OPEN

内覧会
 3/27(水)
 午後1時~4時

ワイワイプラザ垂井の供用開始に先立ち、完成した施設を紹介します。

開館時間：午前9時~午後9時30分
 休館日：火曜日、祝日の翌日、年末年始(12/29~1/3)

問 生涯学習課 社会教育係 ☎22-1154

敷地内

1 玄関前広場



2 ※インクルーシブ遊具のある公園



3 木製遊具



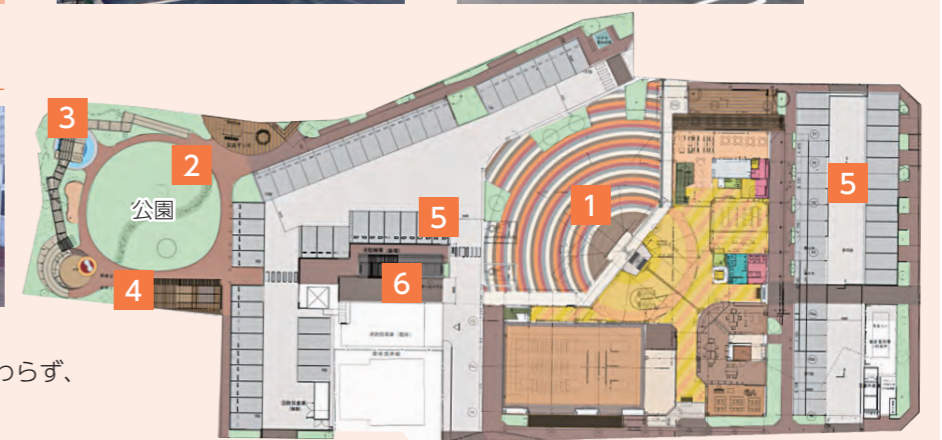
4 屋外トイレ



5 駐車場 (78台)



6 駐輪場 (24台)



※インクルーシブ遊具とは
 年齢差や障がいの有無にかかわらず、誰もが利用できる遊具のこと