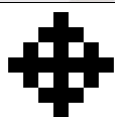


「資料1」

「ワイワイプラザ垂井」 利用説明会

令和6年1月20日（土） 午前10時～
垂井町文化会館 小ホール



施設の概要

- 1 名称 ワイワイプラザ垂井
- 2 所在地 不破郡垂井町1532番地の1
- 3 使用開始日 令和6年4月1日（月）
- 4 設置目的 誰もが楽しく学び、活動し、人と人とが交流することのできる場を提供することにより、町民の皆様の多様な活動を推進し、もって本町のにぎわいを創出するとともに、協働のまちづくりを推進するため。
- 5 構造 鉄骨造 2階建
- 6 建築面積 1,450.60㎡
- 7 延床面積 2,193.53㎡（1階 1,450.60㎡ 2階 742.93㎡）
- 8 敷地面積 6,800.37㎡
- 9 駐車場面積 823.6㎡（78台）
- 10 貸室 ワイワイホール、音楽スタジオ、調理室、小会議室、和室
- 11 開館時間 午前9時から午後9時30分まで
- 12 休館日 火曜日、祝日の翌日、年末年始（12月29日から翌年の1月3日まで）



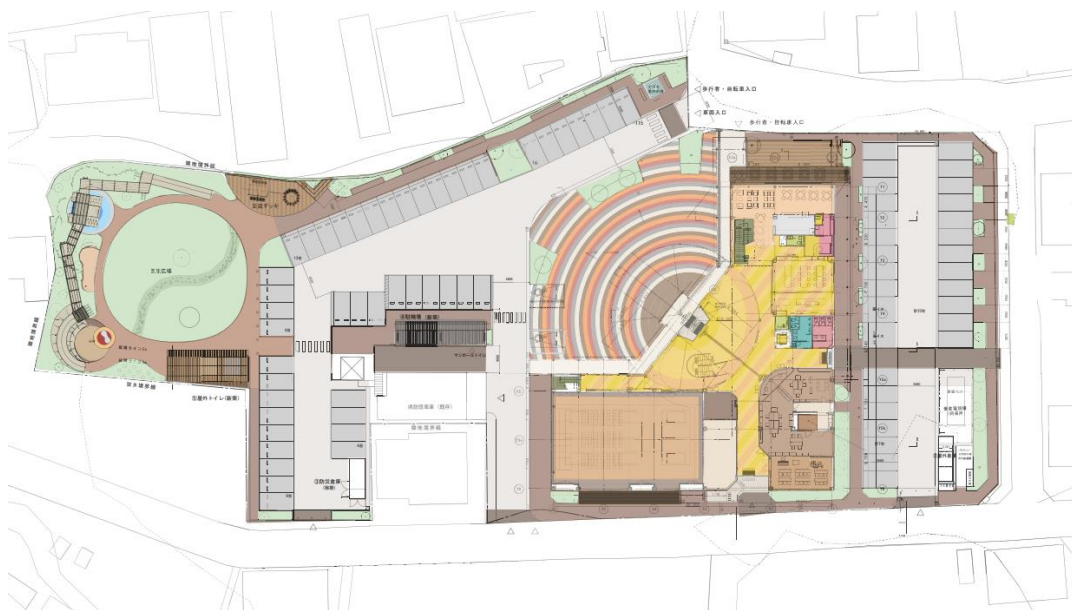
1階平面図



2階平面図



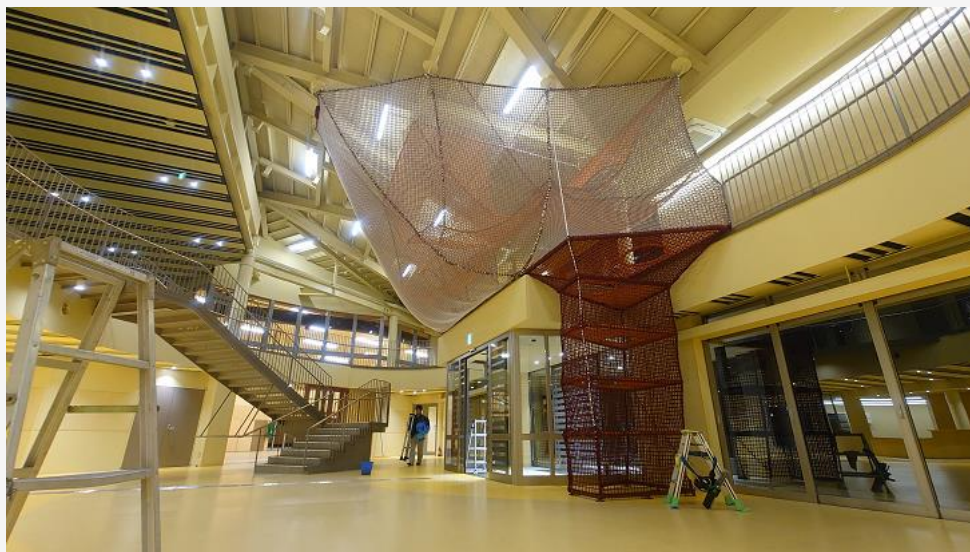
配置図



玄関



エントランスホール



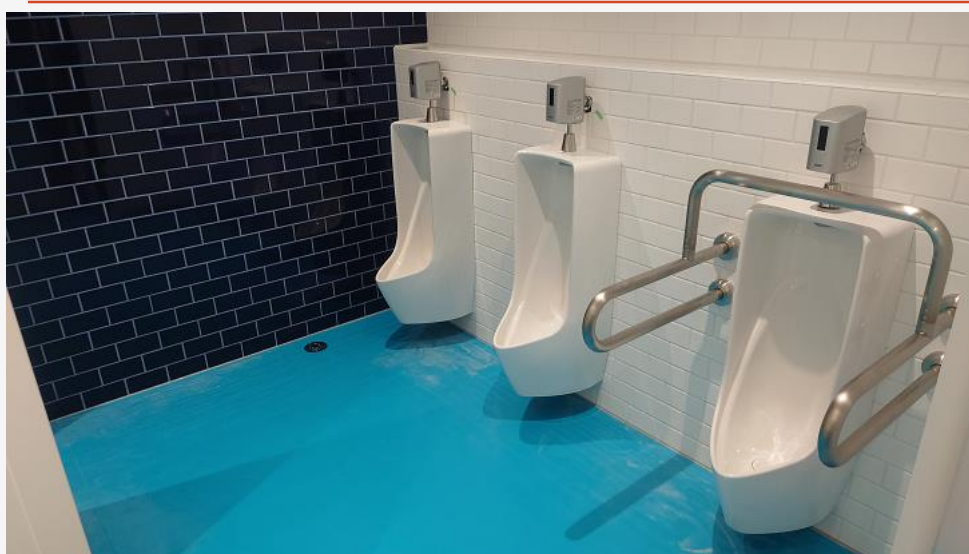
1階 受付カウンター



1階 トイレ



1階 トイレ



1階 多目的トイレ



1階 エレベーター



定員：11人
積載：750kg

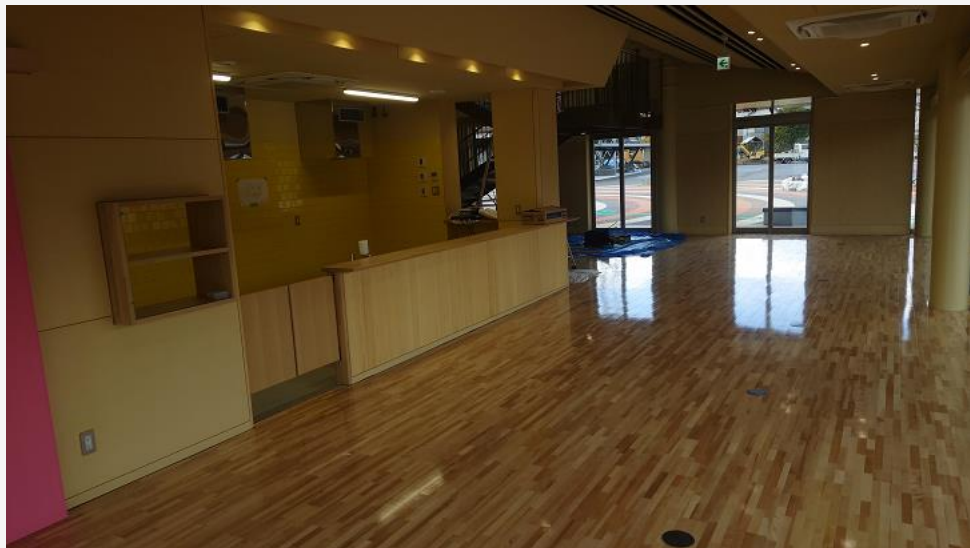
1階 乳児同伴トイレ



1階 乳児スペース



1階 カフェスペース



座席数：40人分
(別途テラス席16人分)

主な備品：ソファ、
イス・テーブル・ベ
ビーチェア・サイド
テーブル(県産材)

1階 カフェスペース



座席数：40人分
(別途テラス席16人分)

主な備品：ソファ、
イス・テーブル・ベ
ビーチェア・サイド
テーブル(県産材)

ネット遊具



ネット遊具



ワイワイホール



面積：309㎡

収容人員：100人

主な備品：簡易ステージ、会議椅子100脚、会議テーブル35台、案内板、ホワイトボード、演台、花台、司会者用演台、音響設備、卓球台5台、タスポニーセット3個

ワイワイホール



面積：309㎡

収容人員：100人

主な備品：簡易ステージ、会議椅子100脚、会議テーブル35台、案内板、ホワイトボード、演台、花台、司会者用演台、音響設備、卓球台5台、タスポニーセット3個

1階 音楽スタジオ

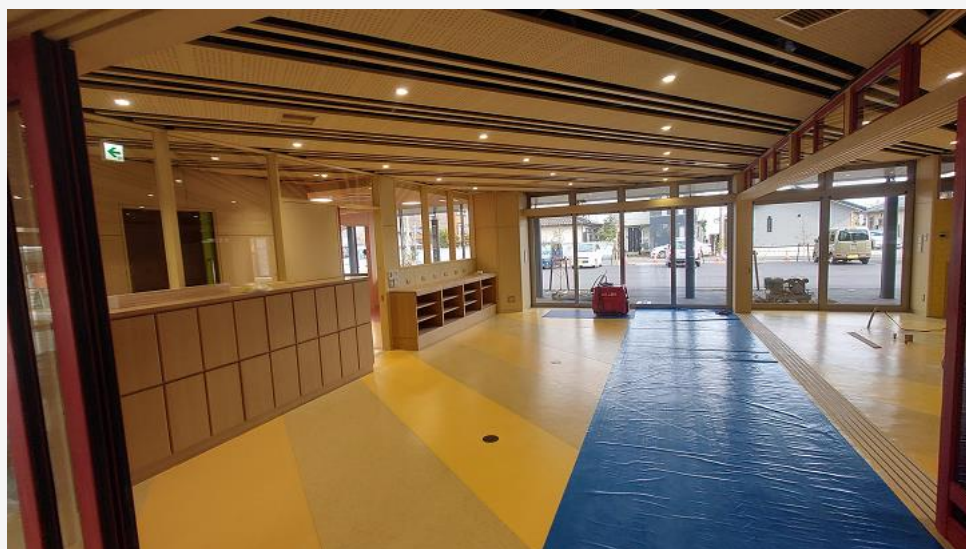


面積：48㎡

収容人員：19人

主な備品：会議
椅子 19脚、会議
テーブル7台、案内
板、教卓、音響設
備

1階 調理室



面積：79㎡

収容人員：24人

(準備室含む。)

主な備品：案内
板、クリーンロッ
カー、包丁まな板U
V殺菌庫、2口IHコ
ンロ、炊飯器、オー
ブンレンジ、業務用
冷凍冷蔵庫、スタッ
キングチェア・テー
ブル(県産材)

1階 調理準備室



面積：79㎡

収容人員：24人

(準備室含む。)

主な備品：案内板、クリーンロッカー、包丁まな板UV殺菌庫、2口IHコンロ、炊飯器、オーブンレンジ、業務用冷凍冷蔵庫、スタッピングチェア・テーブル(県産材)

2階 トイレ



2階 多目的トイレ



2階 更衣室



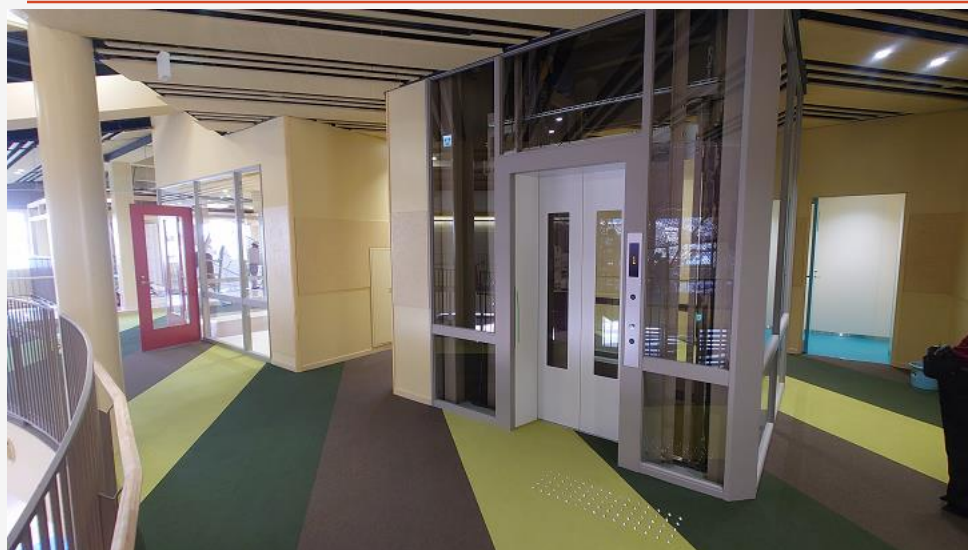
主な備品：ロッカー、ロビーチェア

2階 更衣室



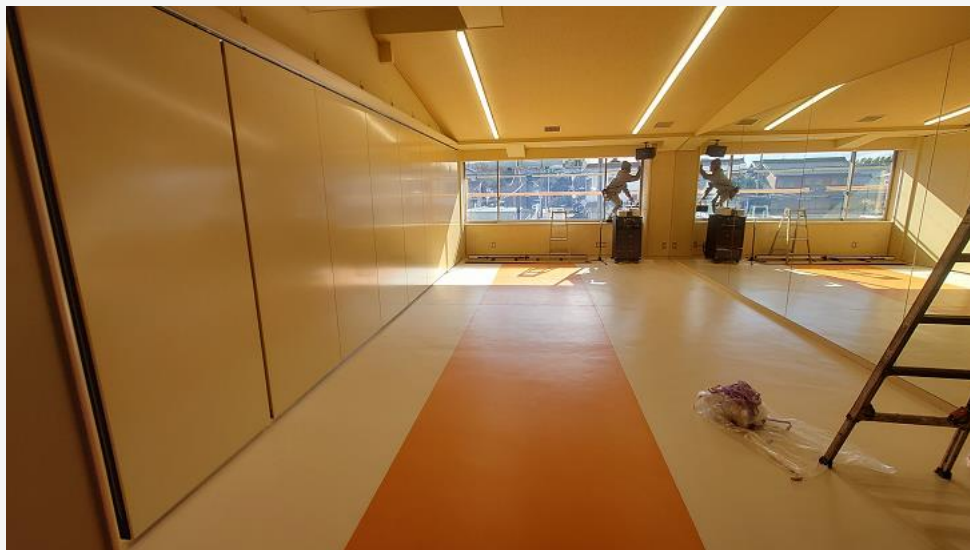
主な備品：ロッカー、ロビーチェア

2階 エレベーター



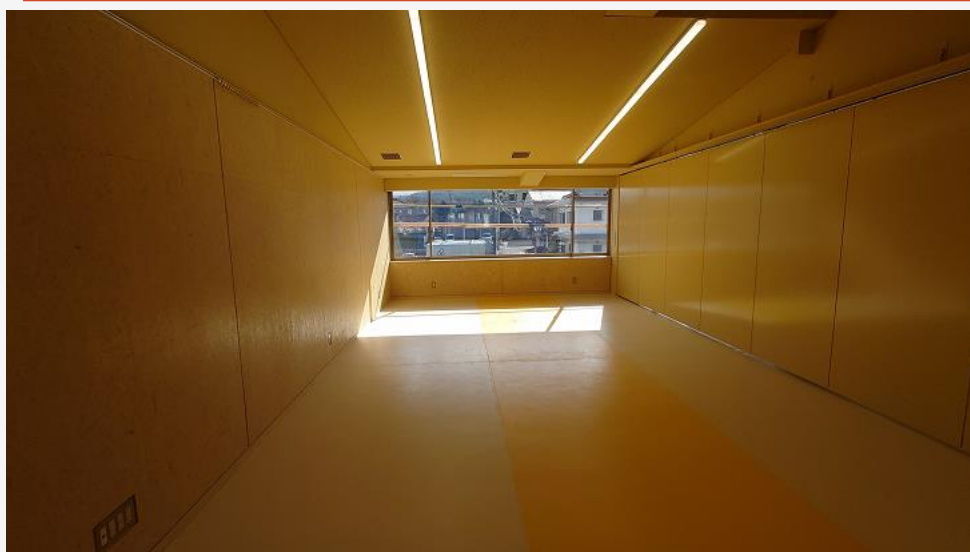
定員：11人
積載：750kg

2階 小会議室1



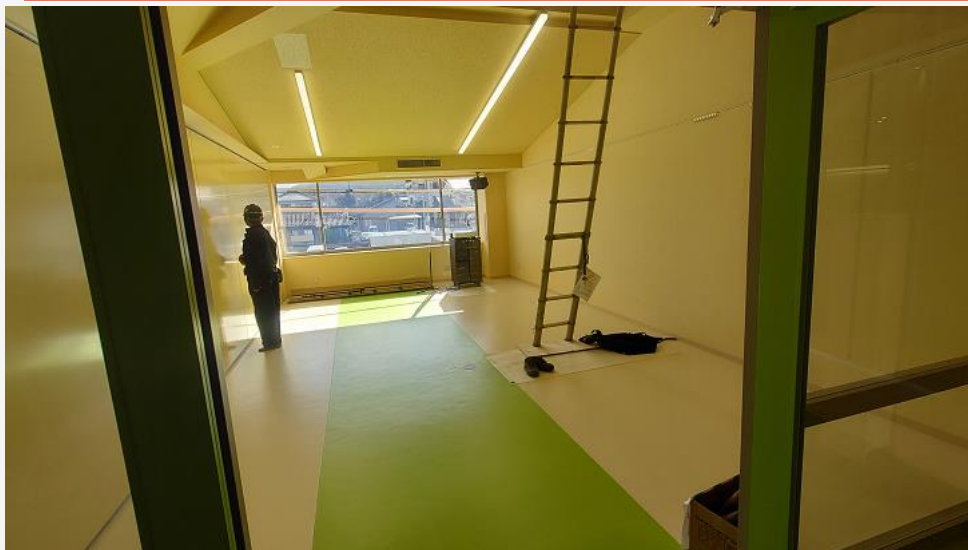
面積：49㎡
収容人員：30人
主な備品：案内板、音響設備

2階 小会議室2



面積：50㎡
収容人員：30人
主な備品：案内板

2階 小会議室3



面積：42㎡

収容人員：30人

主な備品：会議
テーブル10台、会
議椅子30脚、ホワ
イトボード、案内板、
音響設備

2階 小会議室4



面積：42㎡

収容人員：30人

主な備品：会議
テーブル10台、会
議椅子30脚、ホワ
イトボード、案内板

2階 小会議室5



面積：42㎡

収容人員：30人

主な備品：会議
テーブル10台、会
議椅子30脚、ホワ
イトボード、案内板、
シンク

2階 和室1



面積：21㎡

収容人員：10人

2階 和室2



面積：21㎡
収容人員：10人

2階 和室3



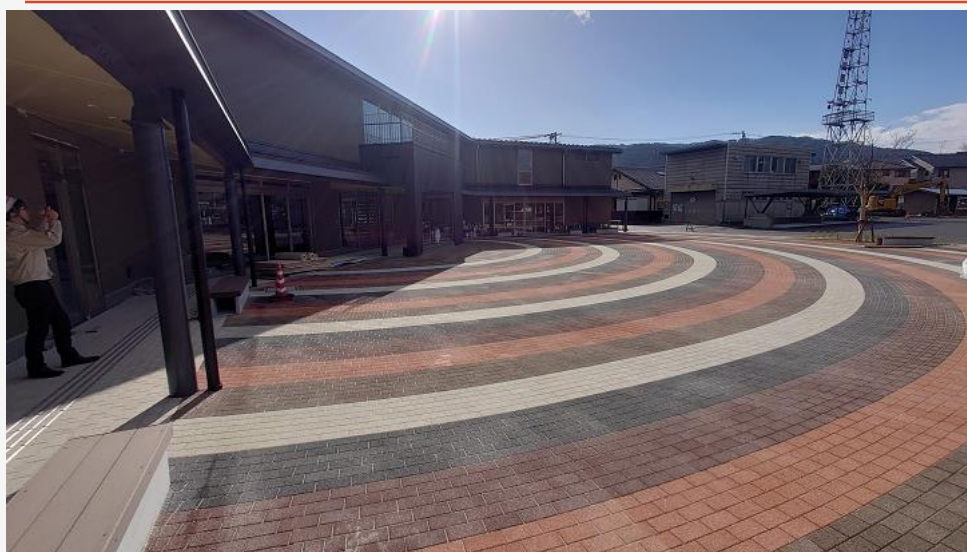
面積：21㎡
収容人員：10人

2階 和室1・2・3



主な備品：座敷
用テーブル8台、案
内板

広場



広場



公園



木製遊具(大)・
(小)

公園



木製遊具(大)

屋外トイレ



駐車場（北側）



駐車場（西側）



駐車場（東側）



駐輪場

