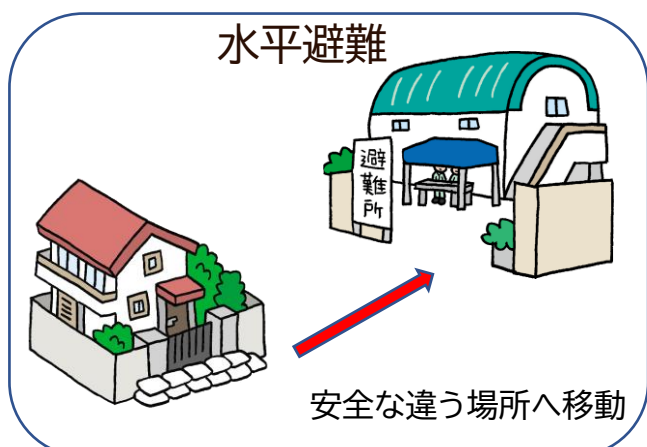
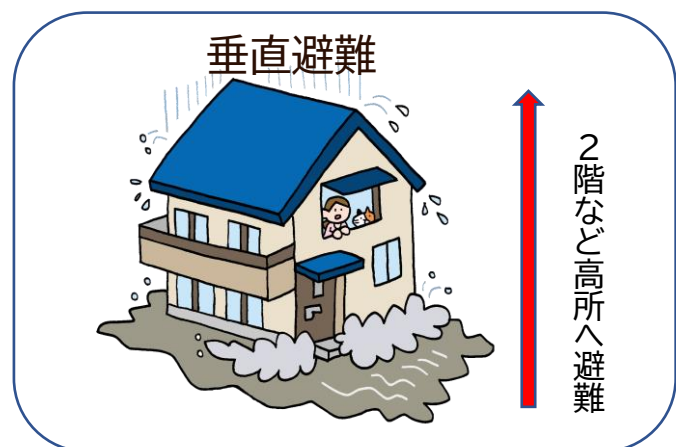


避難のいろいろ

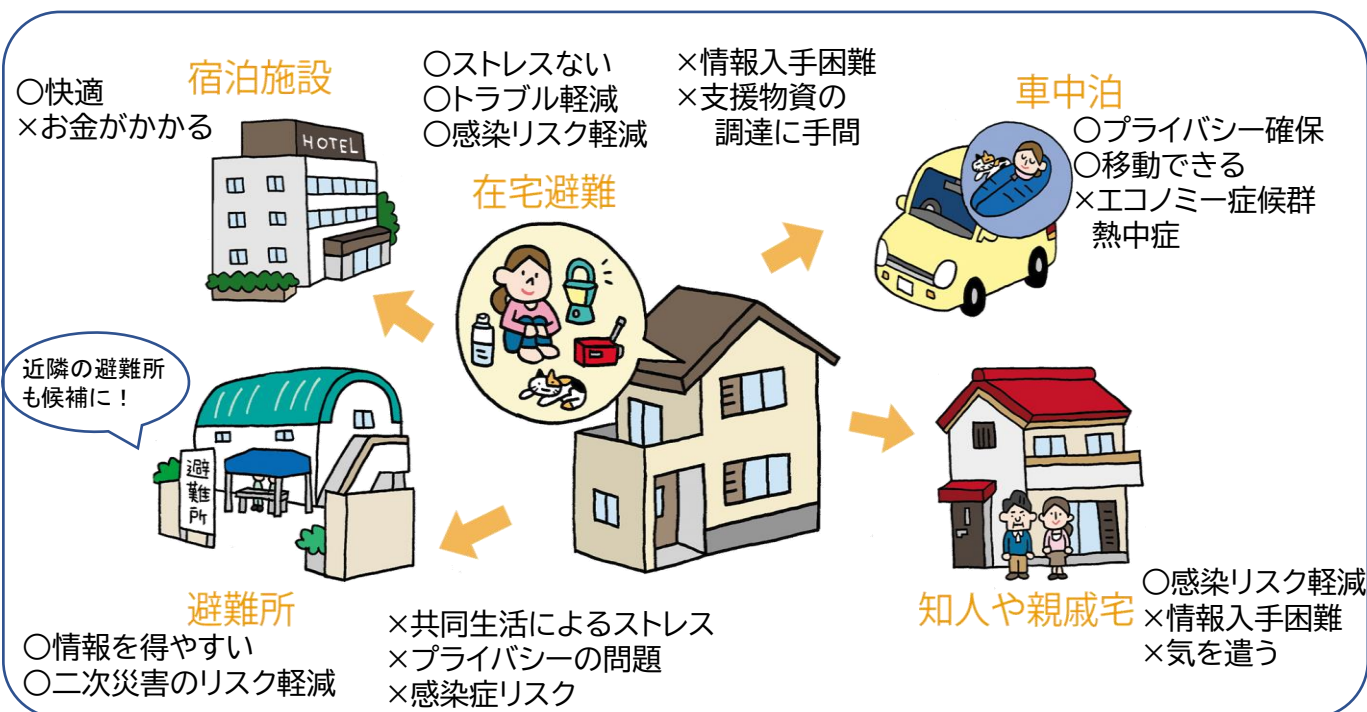
Q. 災害の発生またはそのおそれがあるときどうすれば？

A. まずは安全を確保できる避難を考えましょう。



Q. 避難＝指定避難所に行くこと？

A. × 避難所は他にもいろいろあります。避難する場所を広域的に考え、分散避難することも考えましょう。災害の状況によって近くの指定避難所が使えなくなる場合もあります。町内の他地区にある指定避難所も避難先の1つとして考えておくことも必要です。



【注意事項】

安否確認、飲料水や食料確保、被災後の処理等に必要となることがあるため、指定避難所の本部に自分や家族がどこで避難生活を送るのか等を伝え、いざというときのために連絡先を伝えておくことは必要。

避難の方法 避難先の選択

避難の方法や避難先は、地震、水害など災害の種類に応じて、隣近所の人にも声をかけながら、次のことを基準に考えましょう。

- ①避難しようとする避難場所は安全か？（自宅は安全か？ 避難しようとする所は安全か？）
- ②避難場所までの経路は安全か？（避難所までたどり着くまでに危険はないか？）
- ③移動する方法は適切で安全か？（徒歩、車？）

Q. あなたの避難先リストは？

災害の種類	地震	水害
避難先候補 1		
避難先候補 2		
避難先候補 3		

Q. あなたの避難方法は？

地震の場合

地震発生

一時避難所の有無

あり

なし

一時避難所

避難経路・方法

被災時の避難先・避難経路等をシミュレーションして記入してみましょう。

避難先①

避難経路・方法

避難先②

避難経路・方法

避難先③

避難経路・方法

水害の場合

危険が差し迫っているか否か

危険が差し迫っている。
またはすでに危険な状態

危険はまだない

一時避難所の有無

あり

なし

一時避難所

避難経路・方法

水害時の避難先・避難経路等をシミュレーションして記入してみましょう。

避難先①

避難経路・方法

避難先②

避難経路・方法

避難先③

避難経路・方法