

子どもの移動経路／通学路等の安全対策箇所図

令和5年8月時点

(合原小学校区)

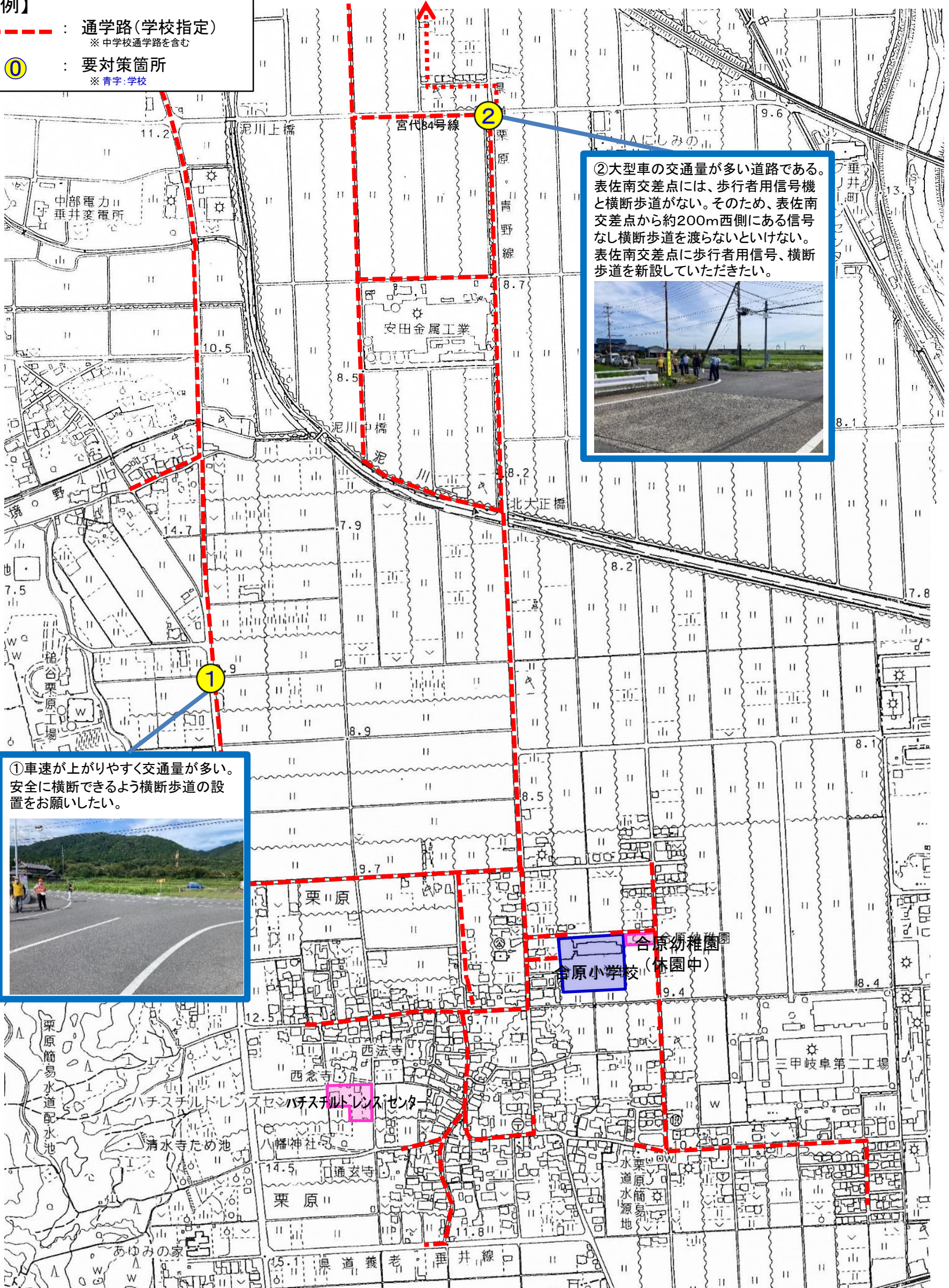
【凡例】

--- : 通学路(学校指定)

※ 中学校通学路を含む

① : 要対策箇所

※ 青字: 学校



②大型車の交通量が多い道路である。表佐南交差点には、歩行者用信号機と横断歩道がない。そのため、表佐南交差点から約200m西側にある信号なし横断歩道を渡らないといけない。表佐南交差点に歩行者用信号、横断歩道を新設していただきたい。



①車速が上がりやすく交通量が多い。安全に横断できるよう横断歩道の設置をお願いしたい。

