



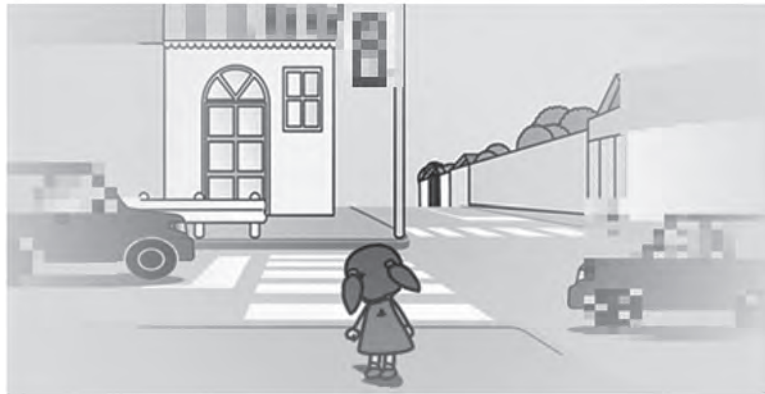
子どもの交通事故が多いのはどうしてかな？



交通安全
だより

子どもが交通事故に巻き込まれやすい原因の1つとして「視野の狭さ」が挙げられます。
子ども(6歳)の視野は大人の3分の2くらいしかありません。
保護者が通学路を一緒に歩いて子どもと同じ目線になり、「止まる、車が来ないか顔とおへそまで向けてよく見る」を身につくまで何度も繰り返し教えることが大切です。

子ども(6歳)の視野



桐山さんとあーちゃんの交通安全指導
子どもを交通事故から守るためには

問 企画調整課 生活安全係 ☎22-1152



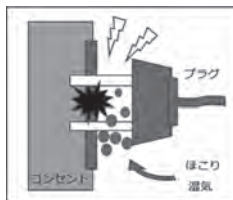
消防署だより Fire Station Information

電気火災にご注意を！

近年、電気機器による火災が増加傾向にあります。火災の原因となるトラッキング現象に注意して火災予防に努めましょう。

トラッキング現象とは？

コンセントとプラグの間にほこりがたまり、そこに湿気が加わることで微量な電流が発生し、やがて熱を持ち火災となることです。



対策は？

- ①定期的にプラグなどのホコリを除去する。
- ②使わない電気機器はコンセントから外す。
- ③トラッキング現象防止カバーやコンセントキャップなどの製品を活用する。



問 不破消防組合消防本部 ☎23-2030



警察通信 Police Information

交通規制が変わります

子どもや高齢者をはじめとする歩行者の安全と交通の円滑を確保するため、郡内の次の場所で交通規制を変更します。

- ▶変更時期／令和5年度末(予定)
- ▶変更場所／関ヶ原小学校、中学校、東保育園、西保育園周辺の町道
- ▶主な変更点／①関ヶ原小学校周辺にゾーン30規制(最高速度30km/hの区域)を新設
②スクールゾーンにおける車両通行禁止規制を廃止
通学路に接する一部の交差点には引き続き右左折禁止規制が行われますので、道路標識を確認し、交通ルールを守って通行してください。
不明な点は、垂井警察署交通課までお問い合わせください。

問 垂井警察署 ☎22-0110