

大垣都市計画地区計画の変更（垂井町決定）

都市計画 府中離山工業団地地区 地区計画を次のように変更する。

名 称	府中離山工業団地地区 地区計画	
位 置	垂井町府中地区	
面 積	約 6. 5 h a	
地区計画の目標	<p>本計画地区は、南に都市計画道路大垣関ヶ原線（県道赤坂垂井線）が隣接し、東には都市計画道路府中宮代線（県道養老垂井線）も近接している。また、東海環状自動車道や名神高速道路へのアクセスにも恵まれた地域である。このため、周辺環境に配慮しながら良好な産業集積地として整備することを目標とする。</p>	
区域の整備・開発及び保全に関する方針	土地利用の方針	<p>交通アクセスの良い地区であることから、建築物等の用途の制限を行いながら、緩衝帯などを設け周辺環境に配慮した良好な工業団地としての土地利用を図る。</p>
	地区施設の整備方針	<p>周辺交通環境に配慮しつつ、工業地域としての輸送の利便性を確保するため道路を整備する。道路は幅員 9 m を確保し、地区内交通の安全・円滑化を図る。</p>
	建築物等の整備方針	<p>地区計画の目標、土地利用の方針に基づき、周辺環境の維持・保全を図りつつ、良好な工業生産環境を形成するため、建築物等の用途の制限を定める。</p>
	その他の当該区域の整備、開発及び保全に関する方針	<p>河川の状況を鑑み必要な場合は、岐阜県宅地開発指導要領に基づき調整池を設置し、周辺環境に配慮した良好な工業団地を整備する。</p>

地区整備計画	地区施設の配置及び規模		名称	概要	配置
			道路	幅員 9m 延長約 227m	計画図のとおり
	建築物等に関する事項	建築物等の用途の制限	建築基準法（昭和 25 年法律第 201 号）別表第 2（わ）項に掲げる建築物を建築してはならない。		

「区域は計画図表示のとおり」

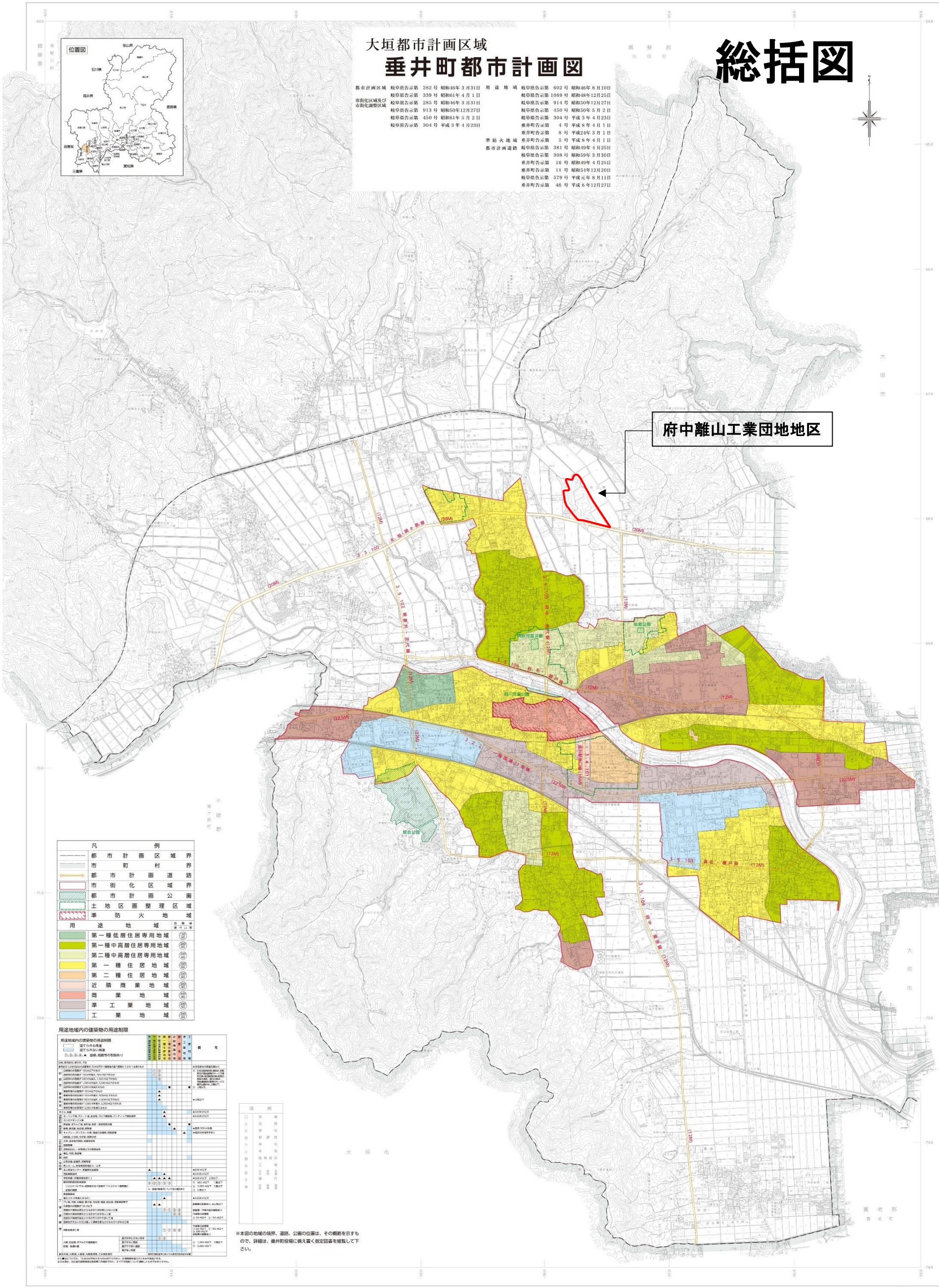
変更理由

都市緑地法等の一部を改正する法律（平成 29 年法律第 26 号）により建築基準法別表第 2 の一部が改正されたことに準じて、法の引用部分を変更するもの。

大垣都市計画区域 垂井町都市計画図

総括図

都市計画区域	岐阜県告示第 282 号 昭和46年 3 月31日	用途地域	岐阜県告示第 602 号 昭和46年 9 月10日
市街化区域	岐阜県告示第 329 号 昭和61年 4 月1日	都市計画道路	岐阜県告示第 1069 号 昭和48年12月25日
市街化区域及び市街化調整区域	岐阜県告示第 285 号 昭和46年 3 月31日	準防火地域	岐阜県告示第 914 号 昭和50年12月27日
	岐阜県告示第 913 号 昭和50年12月27日		岐阜県告示第 450 号 昭和50年 5 月 2 日
	岐阜県告示第 450 号 昭和61年 5 月 2 日		岐阜県告示第 304 号 平成 3 年 4 月23日
	岐阜県告示第 304 号 平成 3 年 4 月23日		垂井町告示第 4 号 平成 8 年 4 月 1 日
			垂井町告示第 8 号 平成24年 3 月 1 日
			垂井町告示第 5 号 平成 8 年 4 月 1 日
			岐阜県告示第 381 号 昭和49年 4 月25日
			岐阜県告示第 308 号 昭和59年 3 月30日
			垂井町告示第 16 号 昭和49年 4 月25日
			垂井町告示第 11 号 昭和54年12月20日
			岐阜県告示第 579 号 平成元年 8 月11日
			垂井町告示第 46 号 平成 6 年12月27日



府中離山工業団地地区

凡 例	
——	都市計画区域境界
——	市町村境界
——	都市計画道路
——	市街化区域境界
——	都市計画公園
——	土地地区画整理区域
——	準防火地域
用途地域	
■	第一種低層住居専用地域
■	第一種中高層住居専用地域
■	第二種中高層住居専用地域
■	第一種住居地域
■	第二種住居地域
■	近隣商業地域
■	商業地域
■	準工業地域
■	工業地域


用途地域内の建築物の用途制限		
用途地域	建築物の種類	
第一種低層住居専用地域	住居	○
	店舗	×
第一種中高層住居専用地域	住居	○
	店舗	×
第二種中高層住居専用地域	住居	○
	店舗	×
第一種住居地域	住居	○
	店舗	×
第二種住居地域	住居	○
	店舗	×
近隣商業地域	店舗	○
	住居	×
商業地域	店舗	○
	住居	×
準工業地域	工業	○
	商業	×
工業地域	工業	○
	商業	×

※本図の地域の境界、道路、公園の位置は、その概略を示すので、詳細は、垂井町役場に納入頂く指定図書を参照して下さい。

府中離山工業団地地区 地区計画 計画図



凡例

	地区計画区域線
	区画道路

S=1:1000(牛舎)
0m 100m 200m