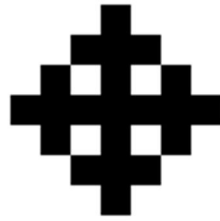


# 垂井町個別施設計画



令和5年3月

垂井町  
建設課

## 1. 老朽化対策の基本方針

### (1) 背景

垂井町が管理する橋梁は、令和5年3月末現在153橋あり、今後、急速に老朽化橋梁の増加が見込まれるが、従来の事後保全型の維持管理を続けた場合、橋梁の修繕・更新等に要する費用が増大となることが懸念される。

### (2) 目的

アセットマネジメントの考え方を導入し、従来の「事後保全型の維持管理」から、定期点検により橋梁の状態を把握し、点検結果に基づく補修を計画的に行う「予防保全型の維持管理」に移行することで、橋梁の長寿命化を図り、維持管理及び更新費用等のライフサイクルコストの縮減を目指すとともに、道路ネットワークの安全性・信頼性の確保を図ることを目的とする。

### (3) 基本方針

定期点検の点検結果により評価された健全性から修繕が必要な橋梁を選定した後、新技術を活用する等、ライフサイクルコストを含めた費用比較により適切な修繕方法又は更新を決定し、対策を実施する。

なお、定期点検の結果から、健全性Ⅲと評価された橋梁は、早期に対策が必要なため、速やかに修繕等を実施する。

また、道路利用者及び第三者への被害が懸念される損傷が発見された場合には、健全性に係わらず、速やかに修繕等を実施する。

### (4) 計画期間

橋梁長寿命化修繕計画の計画期間は10年（令和5年度から令和14年度）とする。

### (5) 管理橋梁の現況

本町が管理する道路施設の概要を表1-1に示す。

また、道路橋の一覧を表1-2、横断歩道橋の一覧を表1-3にそれぞれ示す。

表1-1 本町が管理する道路施設の概要

| 道路施設  | 現況（令和5年3月末現在）  |
|-------|----------------|
| 道路    | 管理延長 247.78 km |
| 道路橋   | 橋梁数 147 橋      |
| 横断歩道橋 | 施設数 6 橋        |
| 路線    | 路線数 878 路線     |

表 1-2 本町が管理する道路橋の一覧表(1)

| 通番 | 橋梁名   | 路線名                            | 橋長    | 幅員   | 橋種  | 径間数 |
|----|-------|--------------------------------|-------|------|-----|-----|
| 1  | 大滝跨線橋 | 町道新井大滝線(1級)                    | 14.9  | 8.2  | PC橋 | 1   |
| 2  | 相川橋   | 町道垂井1-13号線(1級)                 | 79.8  | 12.2 | 鋼橋  | 4   |
| 3  | 日の出橋  | 町道日守線(2級)/                     | 138.6 | 10.4 | 鋼橋  | 3   |
| 4  | 新戸海橋  | 町道岩手2-1号線(2級)                  | 45.0  | 4.7  | 鋼橋  | 2   |
| 5  | 新桜橋   | 町道垂井4号線(2級)                    | 110.1 | 6.8  | 鋼橋  | 5   |
| 6  | 高田橋   | 町道表佐2-14号線(2級)                 | 103.8 | 8.2  | 鋼橋  | 4   |
| 7  | 一本木橋  | 町道府中下町線(2級)                    | 16.9  | 5.7  | PC橋 | 1   |
| 8  | 漆原下橋  | 町道岩手54号線(その他)                  | 18.6  | 4.4  | PC橋 | 1   |
| 9  | 不動橋   | 町道大滝3号線(その他)                   | 17.6  | 5.2  | 鋼橋  | 1   |
| 10 | 竹屋橋   | 町道岩手2-1号線(2級)<br>/垂井128号線(その他) | 48.6  | 11.3 | 鋼橋  | 2   |
| 11 | 国府橋   | 町道府中77号線(その他)                  | 19.5  | 5.2  | PC橋 | 1   |
| 12 | 岩手橋   | 町道垂井36号線(その他)                  | 65.4  | 6.8  | PC橋 | 3   |
| 13 | 忍勝寺橋  | 町道府中28号線(その他)                  | 16.9  | 5.7  | PC橋 | 1   |
| 14 | 極楽橋   | 町道府中42号線(その他)                  | 17.0  | 4.3  | 鋼橋  | 1   |
| 15 | 草々橋   | 町道府中40号線(その他)                  | 17.5  | 5.2  | 鋼橋  | 1   |
| 16 | 不破中橋  | 町道垂井159号線(その他)                 | 107.6 | 5.2  | 鋼橋  | 4   |
| 17 | 漆原上橋  | 町道新井10号線(その他)                  | 17.7  | 8.7  | PC橋 | 1   |
| 18 | 泥川橋   | 町道表佐107号線(その他)                 | 35.3  | 4.2  | 鋼橋  | 2   |
| 19 | 上西福橋  | 町道岩手3号線(その他)                   | 11.2  | 4.8  | PC橋 | 1   |
| 20 | 西福橋   | 町道岩手5号線(その他)                   | 11.2  | 3.0  | PC橋 | 1   |
| 21 | 上河原橋  | 町道新垂井岩手線(1級)                   | 11.4  | 3.8  | PC橋 | 1   |
| 22 | 河原橋   | 町道岩手14号線(その他)                  | 11.3  | 4.2  | PC橋 | 1   |
| 23 | 菩提橋   | 町道岩手1-3号線(2級)                  | 6.1   | 2.7  | PC橋 | 1   |
| 24 | 此ヶ谷橋  | 町道岩手11号線(その他)                  | 3.9   | 5.0  | RC橋 | 1   |
| 25 | 五明橋   | 町道岩手36号線(その他)                  | 13.1  | 5.3  | PC橋 | 1   |
| 26 | 茂谷橋   | 町道岩手36号線(その他)                  | 9.5   | 4.3  | 鋼橋  | 1   |
| 27 | 伊富岐橋  | 町道伊吹線(2級)                      | 13.6  | 6.0  | PC橋 | 1   |
| 28 | 米野橋   | 町道大石7号線(その他)                   | 11.3  | 1.1  | 鋼橋  | 1   |
| 29 | 下之橋   | 町道新垂井岩手線(1級)                   | 11.5  | 3.6  | 鋼橋  | 1   |
| 30 | 中之橋   | 町道大石5号線(その他)                   | 10.5  | 4.9  | PC橋 | 1   |
| 31 | 上之橋   | 町道町道大石線(1級)                    | 9.4   | 4.0  | 鋼橋  | 1   |
| 32 | 大滝橋   | 町道町道新井大滝線(1級)                  | 9.4   | 4.4  | PC橋 | 1   |
| 33 | 清水橋   | 町道敷原大滝線(2級)                    | 9.2   | 4.3  | 鋼橋  | 1   |
| 34 | 清水小橋  | 町道敷原大滝線(2級)                    | 3.2   | 3.6  | RC橋 | 1   |
| 35 | 谷田橋   | 町道敷原線(2級)                      | 2.9   | 10.9 | RC橋 | 1   |
| 36 | 藤ノ森橋  | 町道敷原線(2級)                      | 3.6   | 7.1  | PC橋 | 1   |
| 37 | 下屋敷橋  | 町道梅谷11号線(その他)                  | 3.5   | 5.3  | PC橋 | 1   |
| 38 | 梅谷橋   | 町道梅谷3号線(その他)                   | 3.5   | 5.0  | RC橋 | 1   |
| 39 | 梅谷中橋  | 町道梅谷1号線(その他)                   | 6.6   | 4.2  | RC橋 | 1   |
| 40 | 梅谷上橋  | 町道梅谷1号線(その他)                   | 4.9   | 4.2  | RC橋 | 1   |
| 41 | 市之尾橋  | 町道町道市之尾線(2級)                   | 10.9  | 8.7  | PC橋 | 1   |
| 42 | 葉生池橋  | 町道府中2-5号線(2級)                  | 2.8   | 5.0  | 溝橋  | 1   |
| 43 | 外中橋   | 町道府中2-2号線(2級)                  | 10.4  | 4.6  | PC橋 | 1   |
| 44 | 野庵橋   | 町道垂井新井線(1級)                    | 10.4  | 7.3  | PC橋 | 1   |
| 45 | 新折戸橋  | 町道町道葉生線(2級)                    | 13.3  | 5.1  | PC橋 | 1   |
| 46 | 御坊橋   | 町道府中平尾線(2級)                    | 3.5   | 4.6  | PC橋 | 1   |
| 47 | 追分橋   | 町道町道垂井1-13号線(1級)               | 12.8  | 9.7  | RC橋 | 1   |
| 48 | 昭和橋   | 町道垂井1-8号線(1級)                  | 3.0   | 5.1  | PC橋 | 1   |
| 49 | 河原道橋  | 町道垂井1-8号線(1級)                  | 2.5   | 5.0  | 溝橋  | 1   |
| 50 | 細エ谷橋  | 町道岩手2-1号線(2級)                  | 4.0   | 3.9  | PC橋 | 1   |
| 51 | 支橋    | 町道垂井36号線(その他)                  | 2.7   | 4.6  | 溝橋  | 1   |
| 52 | 金福地橋  | 町道垂井60号線(その他)                  | 6.6   | 4.1  | PC橋 | 1   |
| 53 | 下金福地橋 | 町道垂井36号線(その他)                  | 4.9   | 4.9  | 溝橋  | 1   |
| 54 | 北前川橋  | 町道垂井6号線(2級)                    | 7.7   | 3.5  | 溝橋  | 1   |
| 55 | 前川橋   | 町道垂井日守線(1級)                    | 5.5   | 5.5  | RC橋 | 1   |
| 56 | 松島橋   | 町道垂井76号線(その他)                  | 5.1   | 4.1  | RC橋 | 1   |
| 57 | 御所野橋  | 町道垂井83号線(その他)                  | 7.6   | 4.4  | PC橋 | 1   |
| 58 | 朝倉橋   | 町道垂井南宮線(1級)                    | 10.5  | 7.1  | PC橋 | 1   |
| 59 | 中野下橋  | 町道宮代7号線(その他)                   | 6.8   | 4.8  | RC橋 | 1   |
| 60 | 中野上橋  | 町道垂井96号線(その他)                  | 10.0  | 6.2  | RC橋 | 1   |

表 1-2 本町が管理する道路橋の一覧表(2)

| 通番  | 橋梁名    | 路線名                        | 橋長   | 幅員   | 橋種  | 径間数 |
|-----|--------|----------------------------|------|------|-----|-----|
| 61  | 朝倉小橋   | 町道宮代2-10号線(2級)             | 6.9  | 4.5  | RC橋 | 1   |
| 62  | 大外道上橋  | 町道宮代10号線(その他)              | 4.2  | 5.9  | RC橋 | 1   |
| 63  | 大外道橋   | 町道宮代13号線(その他)              | 4.9  | 4.4  | RC橋 | 1   |
| 64  | 上御前谷橋  | 町道宮代71号線(その他)              | 4.1  | 5.8  | 溝橋  | 1   |
| 65  | 藤樹寺橋   | 町道宮代67号線(その他)              | 3.8  | 3.9  | RC橋 | 1   |
| 66  | 森下橋    | 町道宮代69号線(その他)              | 4.2  | 4.6  | RC橋 | 1   |
| 67  | 御前谷橋   | 町道垂井栗原線(1級)                | 4.6  | 5.0  | RC橋 | 1   |
| 68  | 石橋     | 町道垂井栗原線(1級)                | 5.7  | 6.2  | 溝橋  | 1   |
| 69  | 境野橋    | 町道垂井栗原線(1級)                | 4.1  | 3.9  | 溝橋  | 1   |
| 70  | 蜂焼橋    | 町道垂井表佐線(1級)                | 4.6  | 8.6  | 溝橋  | 1   |
| 71  | 一色橋    | 町道垂井表佐線(1級)                | 2.0  | 11.3 | 溝橋  | 1   |
| 72  | 山田川橋   | 町道表佐宮代線(1級)                | 10.5 | 10.0 | 溝橋  | 1   |
| 73  | 新山田川橋  | 町道表佐宮代線(1級)                | 7.5  | 6.1  | PC橋 | 1   |
| 74  | 童子橋    | 町道表佐1-3号線(1級)              | 4.0  | 5.7  | RC橋 | 1   |
| 75  | 瓦屋橋    | 町道表佐29号線(その他)              | 3.3  | 4.2  | 溝橋  | 1   |
| 76  | 勝宮橋    | 町道表佐17号線(その他)              | 3.3  | 7.6  | 溝橋  | 1   |
| 77  | 二ツ橋    | 町道表佐2-50号線(2級)             | 4.2  | 5.0  | 溝橋  | 1   |
| 78  | 表佐小橋   | 町道表佐27号線(その他)              | 4.4  | 5.8  | RC橋 | 1   |
| 79  | 大門橋    | 町道表佐22号線(その他)              | 4.5  | 4.4  | RC橋 | 1   |
| 80  | なりひら橋  | 町道表佐1-1号線(2級)              | 7.7  | 5.3  | 溝橋  | 1   |
| 81  | 中川橋    | 町道表佐67号線(その他)              | 4.8  | 4.6  | RC橋 | 1   |
| 82  | 広瀬橋    | 町道表佐64号線(その他)              | 4.7  | 11.6 | RC橋 | 1   |
| 83  | 長嶋橋    | 町道表佐60号線(その他)              | 5.5  | 4.5  | RC橋 | 1   |
| 84  | 湯壺1号橋  | 町道表佐49号線(その他)              | 3.0  | 5.9  | RC橋 | 1   |
| 85  | 湯壺2号橋  | 町道表佐53号線(その他)              | 3.7  | 5.6  | RC橋 | 1   |
| 86  | 前川橋    | 町道栗原22号線(その他)              | 3.5  | 5.4  | RC橋 | 1   |
| 87  | 前川1号橋  | 町道栗原23号線(その他)              | 2.4  | 2.2  | RC橋 | 1   |
| 88  | 前川2号橋  | 町道栗原1-2号線(1級)              | 4.3  | 9.6  | RC橋 | 1   |
| 89  | 前川3号橋  | 町道栗原18号線(その他)              | 3.9  | 4.0  | RC橋 | 1   |
| 90  | 前川4号橋  | 町道栗原1-2号線(1級)              | 2.0  | 9.5  | RC橋 | 1   |
| 91  | 前川5号橋  | 町道栗原47号線(その他)              | 3.7  | 4.4  | RC橋 | 1   |
| 92  | 国郷橋    | 町道垂井2号線(その他)               | 2.8  | 5.1  | RC橋 | 1   |
| 93  | 中溝橋    | 町道宮代83号線(その他)              | 6.1  | 7.5  | RC橋 | 1   |
| 94  | 藤ノ木橋   | 町道宮代83号線(その他)              | 3.8  | 7.5  | RC橋 | 1   |
| 95  | 泥川上橋   | 町道町道宮代84号線(その他)            | 14.0 | 8.3  | 鋼橋  | 1   |
| 96  | 泥川下橋   | 町道宮代84号線(その他)              | 5.0  | 8.2  | RC橋 | 1   |
| 97  | 矢取橋    | 町道宮代84号線(その他)              | 10.1 | 11.7 | PC橋 | 1   |
| 98  | 新井上橋   | 町道町道府中50号線(その他)            | 13.4 | 8.7  | PC橋 | 1   |
| 99  | 割出橋    | 町道府中52号線(その他)              | 3.2  | 5.7  | RC橋 | 1   |
| 100 | 東久保田橋  | 町道岩手52号線(その他)              | 11.4 | 10.2 | 鋼橋  | 1   |
| 101 | 水気免1号橋 | 町道表佐39号線(その他)              | 3.7  | 6.3  | RC橋 | 1   |
| 102 | 水気免2号橋 | 町道表佐92号線(その他)              | 5.0  | 4.3  | RC橋 | 1   |
| 103 | 湯壺5号橋  | 町道表佐93号線(その他)              | 2.9  | 3.3  | RC橋 | 1   |
| 104 | 湯壺4号橋  | 町道表佐94号線(その他)              | 2.9  | 3.3  | RC橋 | 1   |
| 105 | 湯壺3号橋  | 町道表佐95号線(その他)              | 2.9  | 3.3  | RC橋 | 1   |
| 106 | 新町橋    | 町道表佐96号線(その他)              | 3.0  | 4.4  | RC橋 | 1   |
| 107 | 駒引橋    | 町道垂井108号線(その他)             | 3.0  | 6.7  | RC橋 | 1   |
| 108 | 河原道2号橋 | 町道綾戸25号線(その他)              | 4.3  | 6.8  | RC橋 | 1   |
| 109 | 河原道3号橋 | 町道綾戸25号線(その他)              | 6.0  | 6.8  | RC橋 | 1   |
| 110 | 中川2号橋  | 町道表佐100号線(その他)             | 8.5  | 5.2  | PC橋 | 1   |
| 111 | 漆原橋    | 町道新井12号線(その他)              | 11.4 | 5.0  | PC橋 | 1   |
| 112 | 新川原橋   | 町道新井12号線(その他)              | 10.0 | 7.5  | PC橋 | 1   |
| 113 | 西野橋    | 町道宮代89号線(その他)              | 7.3  | 5.6  | PC橋 | 1   |
| 114 | 井口橋    | 町道大滝17号線(その他)              | 10.3 | 6.6  | PC橋 | 1   |
| 115 | 森前第2橋  | 町道岩手7号線(その他)               | 8.0  | 4.8  | 鋼橋  | 1   |
| 116 | 長畑橋    | 町道岩手7号線(その他)               | 8.4  | 4.8  | 鋼橋  | 1   |
| 117 | 出口上橋   | 町道表佐108号線(その他)             | 2.6  | 10.4 | RC橋 | 1   |
| 118 | 出口下橋   | 町道表佐108号線(その他)             | 2.6  | 8.9  | RC橋 | 1   |
| 119 | 前川7号橋  | 町道栗原44号線(その他)<br>(県道栗原青野線) | 3.1  | 5.7  | RC橋 | 1   |
| 120 | 新井橋    | 町道新井13号線(その他)              | 10.0 | 5.5  | RC橋 | 1   |

表 1-2 本町が管理する道路橋の一覧表(3)

| 通番  | 橋梁名    | 路線名                          | 橋長   | 幅員   | 橋種  | 径間数 |
|-----|--------|------------------------------|------|------|-----|-----|
| 121 | 清水橋    | 町道岩手56号線(その他)                | 12.6 | 7.4  | PC橋 | 1   |
| 122 | 出口橋    | 町道岩手57号線(その他)                | 8.4  | 8.3  | 鋼橋  | 1   |
| 123 | 楠田1号橋  | 町道垂井121号線(その他)               | 2.0  | 8.8  | RC橋 | 1   |
| 124 | 姫ヶ井橋   | 町道表佐90号線(その他)<br>(市道:長松74号線) | 4.3  | 3.4  | RC橋 | 1   |
| 125 | 表佐中野橋  | 町道表佐104号線(その他)               | 3.1  | 4.4  | RC橋 | 1   |
| 126 | 亀通橋    | 町道表佐114号線(その他)               | 9.5  | 5.5  | PC橋 | 1   |
| 127 | 葉生橋    | 町道府中58号線(その他)                | 5.1  | 7.2  | RC橋 | 1   |
| 128 | 梅谷北橋   | 町道梅谷12号線(その他)                | 3.1  | 6.5  | RC橋 | 1   |
| 129 | 久保田橋   | 町道岩手60号線(その他)                | 3.3  | 3.8  | RC橋 | 1   |
| 130 | 杉之本橋   | 町道宮代101号線(その他)               | 9.1  | 5.6  | RC橋 | 1   |
| 131 | 谷1号橋   | 町道岩手1号線(その他)                 | 11.3 | 5.4  | PC橋 | 1   |
| 132 | 谷2号橋   | 町道岩手64号線(その他)                | 13.1 | 4.8  | PC橋 | 1   |
| 133 | 谷3号橋   | 町道岩手65号線(その他)                | 9.5  | 5.3  | PC橋 | 1   |
| 134 | 土夫橋    | 町道表佐121号線(その他)               | 4.5  | 5.2  | RC橋 | 1   |
| 135 | 戸海1号橋  | 町道垂井124号線(その他)               | 8.7  | 7.2  | PC橋 | 1   |
| 136 | 千里橋    | 町道表佐125号線(その他)               | 6.1  | 11.2 | PC橋 | 1   |
| 137 | 日守橋    | 町道垂井日守線(1級)                  | 5.4  | 10.4 | 溝橋  | 1   |
| 138 | 前川6号橋  | 町道栗原42号線(その他)                | 2.7  | 9.0  | 溝橋  | 1   |
| 139 | 清水1号橋  | 町道垂井120号線(その他)               | 2.0  | 23.2 | 溝橋  | 1   |
| 140 | 楠田2号橋  | 町道垂井121号線(その他)               | 2.0  | 13.1 | 溝橋  | 1   |
| 141 | 清水2号橋  | 町道府中60号線(その他)                | 2.0  | 11.6 | 溝橋  | 1   |
| 142 | 美濃淵1号橋 | 町道敷原1号線(その他)                 | 2.3  | 12.0 | 溝橋  | 1   |
| 143 | 才墳橋    | 町道表佐121号線(その他)               | 5.4  | 4.9  | PC橋 | 1   |
| 144 | 丸山橋    | 町道町道府中76号線(その他)              | 19.7 | 3.3  | PC橋 | 1   |
| 145 | 河原道4号橋 | 町道綾戸58号線(その他)                | 3.3  | 7.5  | 溝橋  | 1   |
| 146 | 北山橋    | 町道垂井93号線(その他)                | 10.0 | 17.4 | 溝橋  | 1   |
| 147 | 梅谷1号橋  | 町道梅谷17号線(その他)                | 6.5  | 4.5  | RC橋 | 1   |

表 1-3 本町が管理する横断歩道橋の一覧表

| 通番 | 橋梁名     | 路線名           | 橋長    | 幅員  | 橋種  | 径間数 |
|----|---------|---------------|-------|-----|-----|-----|
| 1  | 永長歩道橋   | 町道垂井31号線(その他) | 20.8  | 1.3 | 鋼橋  | 1   |
| 2  | 野庵歩道橋   | 町道新井垂井線(1級)   | 10.6  | 3.1 | PC橋 | 1   |
| 3  | 金福地橋歩道橋 | 町道垂井60号線(その他) | 9.3   | 2.1 | 鋼橋  | 1   |
| 4  | 北前川橋歩道橋 | 町道垂井6号線(2級)   | 8.0   | 1.3 | 鋼橋  | 1   |
| 5  | 新井橋歩道橋  | 町道新井13号線(その他) | 13.4  | 2.4 | PC橋 | 1   |
| 6  | 新桜橋歩道橋  | 町道垂井4号線(2級)   | 110.1 | 3.5 | 鋼橋  | 1   |

### <橋種別箇所数及び割合>

- ✓ RC 構造の橋梁（RC 橋と溝橋）が約 53%、PC 橋と鋼橋で約 47%の割合である。
- ✓ 平均橋長は、RC 構造の橋梁が約 4.5m、PC 橋が約 11.8m、鋼橋が約 38.8mである。

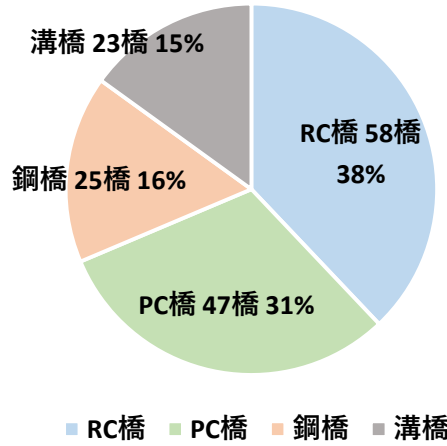


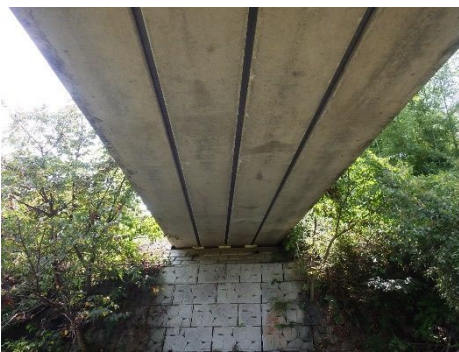
図 1-1 本町の橋種別箇所数及び割合



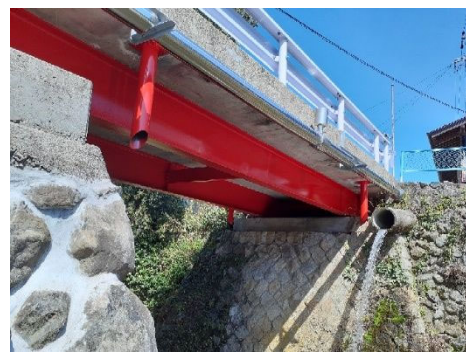
RC 橋（梅谷 1号橋）



溝橋（葉生池橋）



PC 橋（丸山橋）



鋼 H 桁橋（上之橋）

## 2. 点 検

### (1) 橋梁点検の種類

橋梁点検は、日常点検、初期点検、定期点検、臨時点検、調査・監視等を含んだ総称であるが、本計画は定期点検を対象とし、「岐阜県橋梁点検マニュアル」に基づき実施する。



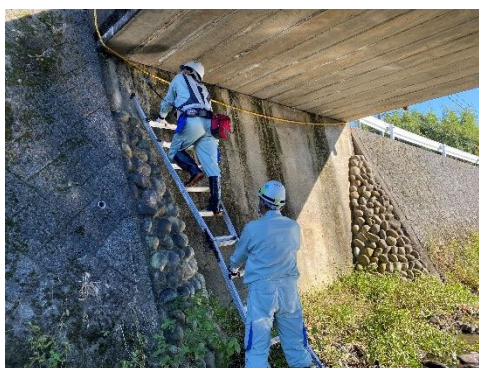
表 2-1 橋梁点検の種類

| 点 検     | 内 容   |
|---------|---|
| 日 常 点 検 | 日々の道路パトロールにより、路面や防護柵の損傷を発見し、直ちに応急的な修繕を実施する。           |
| 初 期 点 検 | 竣工（新設工事）後の適切な時期に実施し、初期に発生する劣化の進行を防止する。                |
| 定 期 点 検 | 原則 5 年に 1 回の頻度で定期的実施し、損傷や劣化を観て健全性を診断する。               |
| 臨 時 点 検 | 特定の問題に対して臨時的に実施し、日常点検や定期点検の内容を補足する。                   |
| 調 査     | 設計を実施するために必要となる情報を収集する。                               |
| 監 視     | 対策を実施するまでの期間、道路橋の管理への活用を予定し予め決めた箇所の挙動等を追跡的かつ定量的に把握する。 |

## (2) 定期点検

老朽化した橋梁について、定期的に橋梁点検を実施することで、早期に劣化や損傷に伴って発生する問題を発見し、予防保全の考え方で計画的に維持管理して、橋梁の長寿命化を図ること、また、老朽化により問題となるコンクリート片の落下による第三者被害を予防することを目的に実施する。

近接目視による点検状況



### 3. 健全性評価

#### (1) 健全性評価方法

道路橋毎の健全性は、部材単位の診断結果を踏まえて、道路橋毎で総合的に判定されるが、一般的には、構造物の機能に影響を及ぼす主要な部材に着目して、最も厳しい評価で代表させることができる。

#### (2) 健全性評価

健全性の診断は表 3-1 の区分によって行う。

表 3-1 判定区分

| 区 分 |        | 状 態  |
|-----|--------|--|
| I   | 健全     | 道路橋の機能に支障が生じていない状態                           |
| II  | 予防保全段階 | 道路橋の機能に支障が生じていないが、予防保全の観点から措置を講ずることが望ましい状態   |
| III | 早期措置段階 | 道路橋の機能に支障が生じる可能性があり、早期に措置を講ずべき状態             |
| IV  | 緊急措置段階 | 道路橋の機能に支障が生じている、または生じる可能性が著しく高く、緊急に措置を講ずべき状態 |

#### (3) 老朽化の状況

令和元年度から始まった2巡目点検の診断結果を図 3-1 に示す。

健全性 I と II が全体の 97% を占めており、健全性 III の橋梁は 4 橋である。

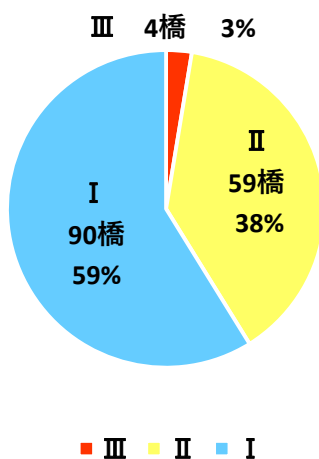


図 3-1 本町の健全性診断結果



## 4. 対策の優先順位の考え方

### (1) 補修の優先順位付け

点検結果に基づき、効果的な維持及び修繕が図れるよう必要な措置を講じる。

対策の優先順位は、損傷の程度や損傷位置から診断される施設の健全性の他、迂回路の有無や路線の重要度、第三者への影響等を総合的に判断して決定する。

## 5. 新技術の活用方針

### (1) 方針

維持管理に係わるコスト縮減等に取り組むため、すべての橋梁で「岐阜県点検支援技術活用の手引き」や国土交通省の「点検支援技術性能カタログ」に記載されている新技術、新技術情報提供システム（NETIS）の登録技術等の活用を検討し、コスト縮減を図る。

### (2) 目標

「岐阜県点検支援技術活用の手引き」に示される対象橋梁について、点検支援技術の活用を検討する。

## 6. 費用縮減に関する具体的な方針

### (1) 方針

#### 1.1 予防保全型の維持管理への移行

事後保全型の維持管理から予防保全型の維持管理に移行することにより、中長期的な修繕費用の削減を図る。

#### 1.2 集約化・撤去、機能縮小

社会経済情勢や施設の利用状況等の変化に応じた適正な配置のための集約化・撤去、機能縮小を適宜検討する。

### (2) 目標

#### 2.1 予防保全型の維持管理への移行

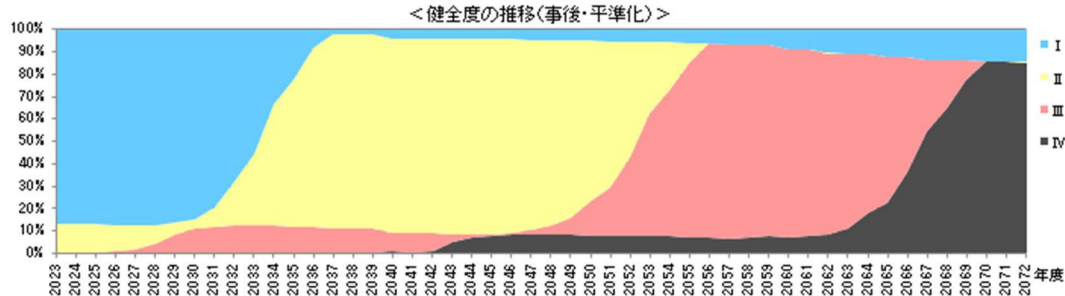
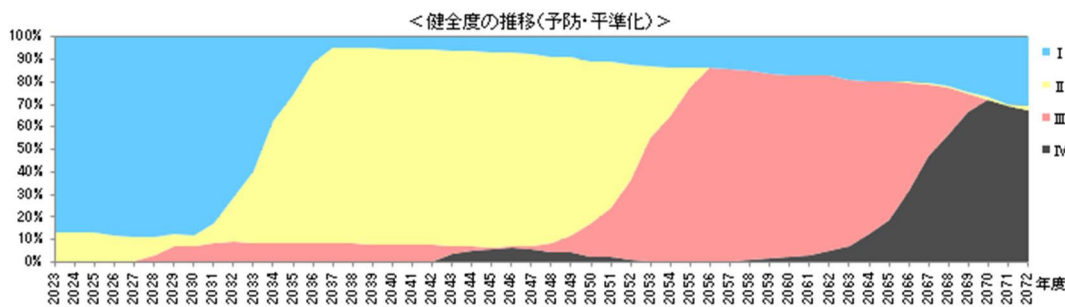
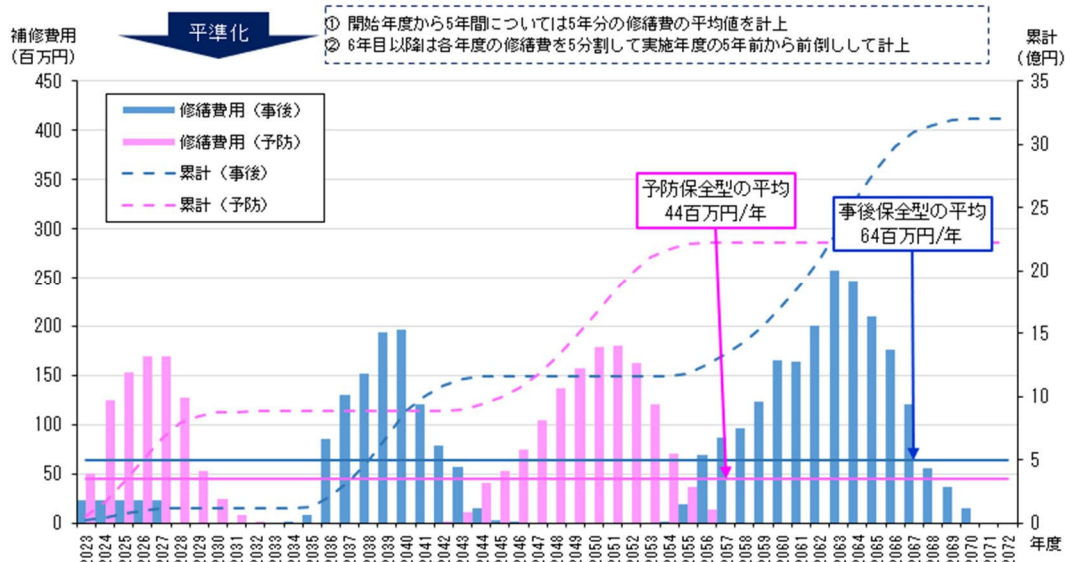
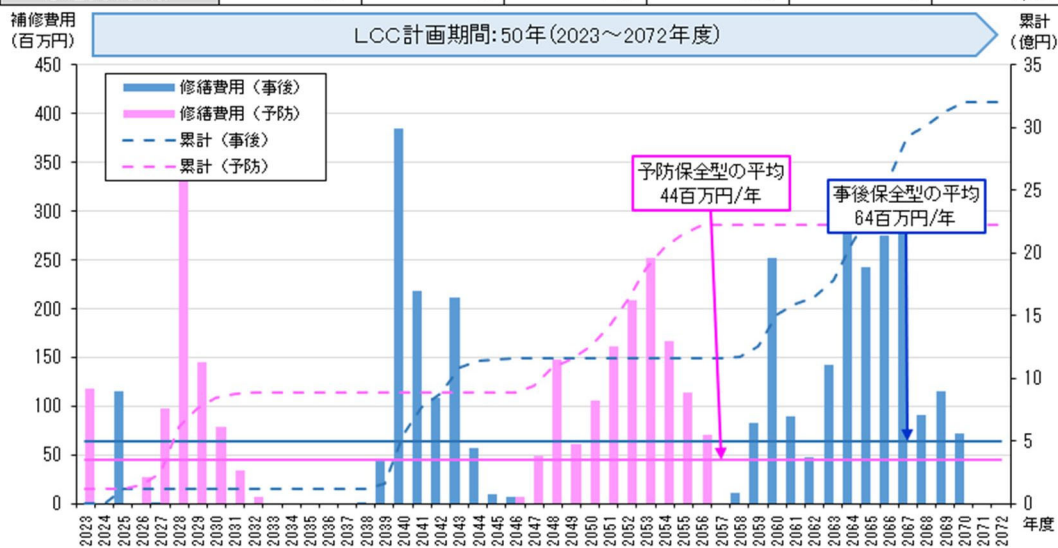
50年間の橋梁維持管理を、事後保全型から予防保全型に移行し、橋梁の長寿命化を図ることにより、約31%（約9.8億円）のコスト縮減を図る。

また、年度毎の維持管理費用を平準化させることで、財政への集中的な負担を軽減する。なお、この維持管理費用の算出は2巡目点検の結果に基づき検討したものであり、今後は最新の知見、点検結果等に基づいて見直しを行い、実態を踏まえた最適な計画に更新していく。

#### 2.2 集約化・撤去、機能縮小

迂回路が存在し集約が可能な橋梁について、集約化・撤去を検討し、維持管理費用の削減を目指す。

|         | 2023～2032 | 2033～2042 | 2043～2052 | 2053～2062 | 2063～2072 | 合計    |
|---------|-----------|-----------|-----------|-----------|-----------|-------|
| 修繕費(事後) | 117       | 757       | 285       | 483       | 1,562     | 3,204 |
| 修繕費(予防) | 881       | 0         | 740       | 603       | 0         | 2,224 |



## 7. フォローアップ

定期点検等の実施により新たに発見された損傷については、その優先順位を考慮し、適宜個別施設計画の見直し（フォローアップ）を行う。

## 8. 個別の構造物毎の事項

定期点検後の健全性評価、劣化予測、ライフサイクルコストの算定、対策優先順位等を踏まえた当町の長寿命化修繕計画【個別施設計画】を別表に示す。

○：直営点検  
●：点検委託  
★：養老町と交互点検 ◎：施工予定

別表

| 通番 | 橋梁名   | 架設年次 | 橋長    | 幅員   | 橋種  | 点検結果 |     | 点検計画（三巡目） |    |    |    |     |    |    |    |    |    | 修繕計画 |    |  |  |   | 対策内容 | 費用<br>(百万円) |
|----|-------|------|-------|------|-----|------|-----|-----------|----|----|----|-----|----|----|----|----|----|------|----|--|--|---|------|-------------|
|    |       |      |       |      |     | 年度   | 健全性 | R6        | R7 | R8 | R9 | R10 | R5 | R6 | R7 | R8 | R9 | 対策内容 | 費用 |  |  |   |      |             |
| 1  | 大滝跨線橋 | 1988 | 14.9  | 8.2  | PC橋 | R3   | II  |           |    | ●  |    |     |    |    |    |    |    |      |    |  |  |   | 修繕   | 10          |
| 2  | 相川橋   | 1974 | 79.8  | 12.2 | 鋼橋  | R2   | III |           | ●  |    |    |     |    |    |    |    |    |      |    |  |  |   | 修繕   | 144         |
| 3  | 日の出橋  | 1997 | 138.6 | 10.4 | 鋼橋  | R2   | II  |           | ●  |    |    |     |    |    |    |    |    |      |    |  |  |   | 修繕   | 117         |
|    |       |      |       |      |     | R3   | II  |           |    | ●  |    |     |    |    |    |    |    |      |    |  |  |   |      |             |
| 4  | 新戸海橋  | 1971 | 45.0  | 4.7  | 鋼橋  | R2   | II  |           | ●  |    |    |     |    |    |    |    |    |      |    |  |  |   | 修繕   | 14          |
| 5  | 新桜橋   | 1971 | 110.1 | 6.8  | 鋼橋  | R2   | III |           | ●  |    |    |     |    |    | ◎  |    |    |      |    |  |  |   | 修繕   | 107         |
| 6  | 高田橋   | 1982 | 103.8 | 8.2  | 鋼橋  | R2   | II  |           | ●  |    |    |     |    |    |    |    |    |      |    |  |  |   | 修繕   | 69          |
| 7  | 一本木橋  | 1972 | 16.9  | 5.7  | PC橋 | R2   | I   |           | ●  |    |    |     |    |    |    |    |    |      |    |  |  |   |      |             |
| 8  | 漆原下橋  | 2003 | 18.6  | 4.4  | PC橋 | R1   | I   |           |    | ●  |    |     |    |    |    |    |    |      |    |  |  |   |      |             |
| 9  | 不動橋   | 1996 | 17.6  | 5.2  | 鋼橋  | R1   | I   |           | ●  |    |    |     |    |    |    |    |    |      |    |  |  |   |      |             |
| 10 | 竹屋橋   | 2000 | 48.6  | 11.3 | 鋼橋  | R1   | I   |           | ●  |    |    |     |    |    |    |    |    |      |    |  |  |   |      |             |
| 11 | 国府橋   | 2000 | 19.5  | 5.2  | PC橋 | R2   | I   |           |    | ●  |    |     |    |    |    |    |    |      |    |  |  |   |      |             |
| 12 | 岩手橋   | 1972 | 65.4  | 6.8  | PC橋 | R2   | II  |           |    | ●  |    |     |    |    |    |    |    |      |    |  |  |   | 修繕   | 15          |
| 13 | 忍勝寺橋  | 1971 | 16.9  | 5.7  | PC橋 | R2   | II  |           | ●  |    |    |     |    |    |    |    |    |      |    |  |  |   | 修繕   | 4           |
| 14 | 極楽橋   | 1969 | 17.0  | 4.3  | 鋼橋  | R2   | II  |           | ●  |    |    |     |    |    |    |    |    |      |    |  |  |   | 修繕   | 2           |
| 15 | 草々橋   | 1972 | 17.5  | 5.2  | 鋼橋  | R2   | I   |           | ●  |    |    |     |    |    |    |    |    |      |    |  |  |   |      |             |
| 16 | 不破中橋  | 1985 | 107.6 | 5.2  | 鋼橋  | R2   | I   |           | ●  |    |    |     |    |    |    |    |    |      |    |  |  |   |      |             |
| 17 | 漆原上橋  | 不明   | 17.7  | 8.7  | PC橋 | R2   | I   |           | ●  |    |    |     |    |    |    |    |    |      |    |  |  |   |      |             |
| 18 | 泥川橋   | 1987 | 35.3  | 4.2  | 鋼橋  | R2   | I   |           |    |    |    |     |    |    |    |    |    |      |    |  |  | ★ |      |             |
| 19 | 上西福橋  | 1975 | 11.2  | 4.8  | PC橋 | R3   | I   |           |    |    |    |     |    |    |    |    |    |      |    |  |  | ○ |      |             |
| 20 | 西福橋   | 1968 | 11.2  | 3.0  | PC橋 | R2   | II  |           |    | ○  |    |     |    |    |    |    |    |      |    |  |  |   | 修繕   | 3           |
| 21 | 上河原橋  | 1965 | 11.4  | 3.8  | PC橋 | R5   | I   |           |    |    |    |     |    |    |    |    |    |      |    |  |  | ● |      |             |
| 22 | 河原橋   | 1963 | 11.3  | 4.2  | PC橋 | R2   | II  |           |    | ○  |    |     |    |    |    |    |    |      |    |  |  |   | 修繕   | 3           |
| 23 | 菩提橋   | 1957 | 6.1   | 2.7  | PC橋 | R4   | II  |           |    |    |    |     |    |    |    |    |    |      |    |  |  | ○ | 修繕   | 2           |
| 24 | 此ヶ谷橋  | 1981 | 3.9   | 5.0  | RC橋 | R3   | I   |           |    |    |    |     |    |    |    |    |    |      |    |  |  | ○ |      |             |



○：直営点検  
●：点検委託  
★：養老町と交互点検 ◎：施工予定

別表

| 通番 | 橋梁名   | 架設年次 | 橋長   | 幅員   | 橋種  | 点検結果 |     | 点検計画（三巡目） |    |    |    |     | 修繕計画 |    |    |    |    | 対策内容 | 費用<br>(百万円) |
|----|-------|------|------|------|-----|------|-----|-----------|----|----|----|-----|------|----|----|----|----|------|-------------|
|    |       |      |      |      |     | 年度   | 健全性 | R6        | R7 | R8 | R9 | R10 | R5   | R6 | R7 | R8 | R9 |      |             |
| 50 | 細工谷橋  | 1968 | 4.0  | 3.9  | PC橋 | R5   | I   |           |    |    |    |     |      |    |    |    |    |      |             |
| 51 | 支橋    | 不明   | 2.7  | 4.6  | 溝橋  | R5   | I   |           |    |    |    |     |      |    |    |    |    |      |             |
| 52 | 金福地橋  | 1968 | 6.6  | 4.1  | PC橋 | R3   | I   |           |    | ○  |    |     |      |    |    |    |    |      |             |
| 53 | 下金福地橋 | 1981 | 4.9  | 4.9  | 溝橋  | R5   | I   |           |    |    |    | ○   |      |    |    |    |    |      |             |
| 54 | 北前川橋  | 1955 | 7.7  | 3.5  | 溝橋  | R4   | I   |           |    |    |    | ○   |      |    |    |    |    |      |             |
| 55 | 前川橋   | 1954 | 5.5  | 5.5  | RC橋 | R4   | II  |           |    |    |    |     | ○    |    |    |    |    | 修繕   | 2           |
| 56 | 松島橋   | 1993 | 5.1  | 4.1  | RC橋 | R3   | I   |           |    | ○  |    |     |      |    |    |    |    |      |             |
| 57 | 御所野橋  | 1975 | 7.6  | 4.4  | PC橋 | R3   | I   |           |    | ○  |    |     |      |    |    |    |    |      |             |
| 58 | 朝倉橋   | 1961 | 10.5 | 7.1  | PC橋 | R4   | II  |           |    |    |    |     |      | ○  |    |    |    | 修繕   | 2           |
| 59 | 中野下橋  | 1961 | 6.8  | 4.8  | RC橋 | R2   | I   |           |    | ○  |    |     |      |    |    |    |    |      |             |
| 60 | 中野上橋  | 1998 | 10.0 | 6.2  | RC橋 | R3   | I   |           |    |    |    | ○   |      |    |    |    |    |      |             |
| 61 | 朝倉小橋  | 1961 | 6.9  | 4.5  | RC橋 | R4   | I   |           |    |    |    |     |      | ○  |    |    |    |      |             |
| 62 | 大外道上橋 | 1961 | 4.2  | 5.9  | RC橋 | R2   | II  |           |    |    |    | ○   |      |    |    |    |    | 修繕   | 3           |
| 63 | 大外道橋  | 1972 | 4.9  | 4.4  | RC橋 | R3   | II  |           |    |    |    |     |      | ○  |    |    |    | 修繕   | 1           |
| 64 | 上御前谷橋 | 2017 | 4.1  | 5.8  | 溝橋  | R1   | I   |           |    |    |    |     |      | ○  |    |    |    |      |             |
| 65 | 藤樹寺橋  | 1962 | 3.8  | 3.9  | RC橋 | R2   | I   |           |    |    |    |     |      | ○  |    |    |    |      |             |
| 66 | 森下橋   | 1983 | 4.2  | 4.6  | RC橋 | R3   | I   |           |    |    |    |     |      |    |    |    |    |      |             |
| 67 | 御前谷橋  | 1961 | 4.6  | 5.0  | RC橋 | R4   | II  |           |    |    |    |     |      |    |    |    |    | 修繕   | 1           |
| 68 | 石橋    | 1967 | 5.7  | 6.2  | 溝橋  | R5   | II  |           |    |    |    |     |      |    |    |    |    | 修繕   | 2           |
| 69 | 境野橋   | 1968 | 4.1  | 3.9  | 溝橋  | R5   | I   |           |    |    |    |     |      |    |    |    |    |      |             |
| 70 | 蜂焼橋   | 1981 | 4.6  | 8.6  | 溝橋  | R5   | II  |           |    |    |    |     |      |    |    |    |    | 修繕   | 3           |
| 71 | 一色橋   |      | 2.0  | 11.3 | 溝橋  | R2   | I   |           |    |    |    | ○   |      |    |    |    |    |      |             |
| 72 | 山田川橋  | 1998 | 10.5 | 10.0 | 溝橋  | R5   | I   |           |    |    |    |     |      |    |    |    |    |      |             |
| 73 | 新山田川橋 | 1962 | 7.5  | 6.1  | PC橋 | R4   | II  |           |    |    |    |     |      |    |    |    |    | 修繕   | 1           |
| 74 | 童子橋   | 1964 | 4.0  | 5.7  | RC橋 | R4   | II  |           |    |    |    |     |      |    |    |    |    | 修繕   | 3           |



○：直営点検  
●：点検委託  
★：養老町と交互点検 ◎：施工予定

別表

| 通番 | 橋梁名   | 架設年次 | 橋長   | 幅員   | 橋種  | 点検結果 |     | 点検計画（三巡目） |    |    |    |     |    |    |    |    |    | 修繕計画 |  |  |  |  | 対策内容 | 費用<br>(百万円) |    |    |
|----|-------|------|------|------|-----|------|-----|-----------|----|----|----|-----|----|----|----|----|----|------|--|--|--|--|------|-------------|----|----|
|    |       |      |      |      |     | 年度   | 健全性 | R6        | R7 | R8 | R9 | R10 | R5 | R6 | R7 | R8 | R9 |      |  |  |  |  |      |             |    |    |
| 75 | 瓦屋橋   | 1977 | 3.3  | 4.2  | 溝橋  | R3   | I   |           |    | ○  |    |     |    |    |    |    |    |      |  |  |  |  |      |             |    |    |
| 76 | 勝宮橋   | 2005 | 3.3  | 7.6  | 溝橋  | R4   | II  |           |    |    | ○  |     |    |    |    |    |    |      |  |  |  |  |      |             | 修繕 | 1  |
| 77 | 二ツ橋   | 1973 | 4.2  | 5.0  | 溝橋  | R5   | II  |           |    |    |    |     | ○  |    |    |    |    |      |  |  |  |  |      |             | 修繕 | 1  |
| 78 | 表佐小橋  | 1955 | 4.4  | 5.8  | RC橋 | R2   | II  |           |    | ○  |    |     |    |    |    |    |    |      |  |  |  |  |      |             | 修繕 | 2  |
| 79 | 大門橋   | 1931 | 4.5  | 4.4  | RC橋 | R1   | II  |           |    | ○  |    |     |    |    |    |    |    |      |  |  |  |  |      |             | 修繕 | 3  |
| 80 | なりひら橋 | 不明   | 7.7  | 5.3  | 溝橋  | R5   | II  |           |    |    |    |     |    | ○  |    |    |    |      |  |  |  |  |      |             | 修繕 | 2  |
| 81 | 中川橋   | 1961 | 4.8  | 4.6  | RC橋 | R1   | II  |           |    | ○  |    |     |    |    |    |    |    |      |  |  |  |  |      |             | 修繕 | 1  |
| 82 | 広瀬橋   | 1976 | 4.7  | 11.6 | RC橋 | R3   | I   |           |    |    |    | ○   |    |    |    |    |    |      |  |  |  |  |      |             |    |    |
| 83 | 長嶋橋   | 1968 | 5.5  | 4.5  | RC橋 | R3   | II  |           |    |    |    | ○   |    |    |    |    |    |      |  |  |  |  |      |             | 修繕 | 1  |
| 84 | 湯壺1号橋 | 1972 | 3.0  | 5.9  | RC橋 | R3   | II  |           |    |    |    | ○   |    |    |    |    |    |      |  |  |  |  |      |             | 修繕 | 1  |
| 85 | 湯壺2号橋 | 1974 | 3.7  | 5.6  | RC橋 | R3   | I   |           |    |    |    | ○   |    |    |    |    |    |      |  |  |  |  |      |             |    |    |
| 86 | 前川橋   | 不明   | 3.5  | 5.4  | RC橋 | R1   | II  |           |    | ○  |    |     |    |    |    |    |    |      |  |  |  |  |      |             | 修繕 | 1  |
| 87 | 前川1号橋 | 不明   | 2.4  | 2.2  | RC橋 | R1   | I   |           |    | ○  |    |     |    |    |    |    |    |      |  |  |  |  |      |             |    |    |
| 88 | 前川2号橋 | 不明   | 4.3  | 9.6  | RC橋 | R4   | I   |           |    |    |    |     |    | ○  |    |    |    |      |  |  |  |  |      |             |    |    |
| 89 | 前川3号橋 | 不明   | 3.9  | 4.0  | RC橋 | R1   | I   |           |    | ○  |    |     |    |    |    |    |    |      |  |  |  |  |      |             |    |    |
| 90 | 前川4号橋 | 不明   | 2.0  | 9.5  | RC橋 | R4   | I   |           |    |    |    |     |    | ○  |    |    |    |      |  |  |  |  |      |             |    |    |
| 91 | 前川5号橋 | 1972 | 3.7  | 4.4  | RC橋 | R3   | I   |           |    |    |    |     | ○  |    |    |    |    |      |  |  |  |  |      |             |    |    |
| 92 | 国郷橋   | 不明   | 2.8  | 5.1  | RC橋 | R1   | II  |           |    | ○  |    |     |    |    |    |    |    |      |  |  |  |  |      |             | 修繕 | 1  |
| 93 | 中溝橋   | 不明   | 6.1  | 7.5  | RC橋 | R4   | I   |           |    |    |    |     |    | ○  |    |    |    |      |  |  |  |  |      |             |    |    |
| 94 | 藤ノ木橋  | 不明   | 3.8  | 7.5  | RC橋 | R4   | I   |           |    |    |    |     |    | ○  |    |    |    |      |  |  |  |  |      |             |    |    |
| 95 | 泥川上橋  | 1972 | 14.0 | 8.3  | 鋼橋  | R4   | II  |           |    |    |    |     |    |    |    |    |    |      |  |  |  |  |      |             | 修繕 | 18 |
| 96 | 千菊橋   | 不明   | 5.0  | 8.2  | RC橋 | R2   | I   |           |    |    |    |     |    |    |    | ●  |    |      |  |  |  |  |      |             |    |    |
| 97 | 矢取橋   | 不明   | 10.1 | 11.7 | PC橋 | R2   | II  |           |    |    |    |     |    |    |    | ●  |    |      |  |  |  |  |      |             | 修繕 | 2  |
| 98 | 新井上橋  | 不明   | 13.4 | 8.7  | PC橋 | R4   | I   |           |    |    |    |     |    |    |    |    |    |      |  |  |  |  |      |             |    |    |
| 99 | 割出橋   | 不明   | 3.2  | 5.7  | RC橋 | R1   | I   |           |    | ○  |    |     |    |    |    |    |    |      |  |  |  |  |      |             |    |    |

○：直営点検  
●：点検委託  
★：養老町と交互点検 ◎：施工予定

別表

| 通番  | 橋梁名    | 架設年次 | 橋長   | 幅員   | 橋種  | 点検結果 |     | 点検計画（三巡目） |    |    |    |     |    | 修繕計画 |    |    |    |  | 対策内容 | 費用<br>(百万円) |
|-----|--------|------|------|------|-----|------|-----|-----------|----|----|----|-----|----|------|----|----|----|--|------|-------------|
|     |        |      |      |      |     | 年度   | 健全性 | R6        | R7 | R8 | R9 | R10 | R5 | R6   | R7 | R8 | R9 |  |      |             |
| 100 | 東久保田橋  | 1999 | 11.4 | 10.2 | 鋼橋  | R5   | II  |           |    |    |    | ○   |    |      |    |    |    |  | 修繕   | 8           |
| 101 | 水気免1号橋 | 不明   | 3.7  | 6.3  | RC橋 | R1   | I   | ○         |    |    |    |     |    |      |    |    |    |  |      |             |
| 102 | 水気免2号橋 | 不明   | 5.0  | 4.3  | RC橋 | R1   | II  | ○         |    |    |    |     |    |      |    |    |    |  | 修繕   | 1           |
| 103 | 湯壺5号橋  | 不明   | 2.9  | 3.3  | RC橋 | R1   | II  | ○         |    |    |    |     |    |      |    |    |    |  | 修繕   | 2           |
| 104 | 湯壺4号橋  | 不明   | 2.9  | 3.3  | RC橋 | R1   | II  | ○         |    |    |    |     |    |      |    |    |    |  | 修繕   | 1           |
| 105 | 湯壺3号橋  | 不明   | 2.9  | 3.3  | RC橋 | R1   | II  | ○         |    |    |    |     |    |      |    |    |    |  | 修繕   | 2           |
| 106 | 新町橋    | 不明   | 3.0  | 4.4  | RC橋 | R1   | II  | ○         |    |    |    |     |    |      |    |    |    |  | 修繕   | 2           |
| 107 | 駒引橋    | 不明   | 3.0  | 6.7  | RC橋 | R1   | I   | ○         |    |    |    |     |    |      |    |    |    |  |      |             |
| 108 | 河原道2号橋 | 不明   | 4.3  | 6.8  | RC橋 | R1   | I   | ○         |    |    |    |     |    |      |    |    |    |  |      |             |
| 109 | 河原道3号橋 | 不明   | 6.0  | 6.8  | RC橋 | R1   | I   | ○         |    |    |    |     |    |      |    |    |    |  |      |             |
| 110 | 中川2号橋  | 不明   | 8.5  | 5.2  | PC橋 | R1   | II  | ○         |    |    |    |     |    |      |    |    |    |  | 修繕   | 8           |
| 111 | 漆原橋    | 不明   | 11.4 | 5.0  | PC橋 | R4   | II  |           |    |    | ○  |     |    |      |    |    |    |  | 修繕   | 2           |
| 112 | 新川原橋   | 1998 | 10.0 | 7.5  | PC橋 | R4   | I   |           |    |    | ○  |     |    |      |    |    |    |  |      |             |
| 113 | 西野橋    | 不明   | 7.3  | 5.6  | PC橋 | R2   | I   |           |    | ○  |    |     |    |      |    |    |    |  |      |             |
| 114 | 井口橋    | 1975 | 10.3 | 6.6  | PC橋 | R5   | I   |           |    |    |    |     | ○  |      |    |    |    |  |      |             |
| 115 | 森前第2橋  | 1974 | 8.0  | 4.8  | 鋼橋  | R3   | I   |           |    |    | ○  |     |    |      |    |    |    |  |      |             |
| 116 | 長畑橋    | 1974 | 8.4  | 4.8  | 鋼橋  | R3   | I   |           |    |    | ○  |     |    |      |    |    |    |  |      |             |
| 117 | 出口上橋   | 不明   | 2.6  | 10.4 | RC橋 | R1   | I   | ○         |    |    |    |     |    |      |    |    |    |  |      |             |
| 118 | 出口下橋   | 不明   | 2.6  | 8.9  | RC橋 | R1   | II  | ○         |    |    |    |     |    |      |    |    |    |  | 修繕   | 2           |
| 119 | 前川7号橋  | 不明   | 3.1  | 5.7  | RC橋 | R1   | I   | ○         |    |    |    |     |    |      |    |    |    |  |      |             |
| 120 | 新井橋    | 不明   | 10.0 | 5.5  | RC橋 | R1   | II  | ●         |    |    |    |     |    |      |    |    |    |  | 修繕   | 7           |
| 121 | 清水橋    | 1962 | 12.6 | 7.4  | PC橋 | R2   | II  |           | ○  |    |    |     |    |      |    |    |    |  | 修繕   | 3           |
| 122 | 出口橋    | 1974 | 8.4  | 8.3  | 鋼橋  | R5   | II  |           |    |    |    |     | ○  |      |    |    |    |  | 修繕   | 6           |
| 123 | 楠田1号橋  | 不明   | 2.0  | 8.8  | RC橋 | R1   | I   | ○         |    |    |    |     |    |      |    |    |    |  |      |             |
| 124 | 姫ヶ井橋   | 不明   | 4.3  | 3.4  | RC橋 | R1   | I   | ○         |    |    |    |     |    |      |    |    |    |  |      |             |

○：直営点検  
 ●：点検委託  
 ★：養老町と交互点検 ◎：施工予定

別表

| 通番  | 橋梁名    | 架設年次 | 橋長   | 幅員   | 橋種  | 点検結果 |     | 点検計画（三巡目） |    |    |    |     |    |    |    |    |    | 修繕計画 | 対策内容 | 費用<br>(百万円) |
|-----|--------|------|------|------|-----|------|-----|-----------|----|----|----|-----|----|----|----|----|----|------|------|-------------|
|     |        |      |      |      |     | 年度   | 健全性 | R6        | R7 | R8 | R9 | R10 | R5 | R6 | R7 | R8 | R9 |      |      |             |
| 125 | 表佐中野橋  | 不明   | 3.1  | 4.4  | RC橋 | R1   | II  | ○         |    |    |    |     |    |    |    |    |    | 修繕   | 2    |             |
| 126 | 亀通橋    | 不明   | 9.5  | 5.5  | PC橋 | R1   | II  | ○         |    |    |    |     |    |    |    |    |    | 修繕   | 1    |             |
| 127 | 葉生橋    | 不明   | 5.1  | 7.2  | RC橋 | R1   | I   | ○         |    |    |    |     |    |    |    |    |    |      |      |             |
| 128 | 梅谷北橋   | 不明   | 3.1  | 6.5  | RC橋 | R1   | II  | ○         |    |    |    |     |    |    |    |    |    | 修繕   | 3    |             |
| 129 | 久保田橋   | 不明   | 3.3  | 3.8  | RC橋 | R1   | I   | ○         |    |    |    |     |    |    |    |    |    |      |      |             |
| 130 | 杉之本橋   | 不明   | 9.1  | 5.6  | RC橋 | R2   | I   |           | ○  |    |    |     |    |    |    |    |    |      |      |             |
| 131 | 谷1号橋   | 不明   | 11.3 | 5.4  | PC橋 | R1   | I   | ○         |    |    |    |     |    |    |    |    |    |      |      |             |
| 132 | 谷2号橋   | 不明   | 13.1 | 4.8  | PC橋 | R2   | I   |           | ○  |    |    |     |    |    |    |    |    |      |      |             |
| 133 | 谷3号橋   | 不明   | 9.5  | 5.3  | PC橋 | R2   | II  |           | ○  |    |    |     |    |    |    |    |    | 修繕   | 2    |             |
| 134 | 土夫橋    | 不明   | 4.5  | 5.2  | RC橋 | R2   | II  |           | ○  |    |    |     |    |    |    |    |    | 修繕   | 1    |             |
| 135 | 戸海1号橋  | 不明   | 8.7  | 7.2  | PC橋 | R2   | I   |           | ○  |    |    |     |    |    |    |    |    |      |      |             |
| 136 | 千里橋    | 1999 | 6.1  | 11.2 | PC橋 | R4   | I   |           |    |    | ○  |     |    |    |    |    |    |      |      |             |
| 137 | 日守橋    | 2007 | 5.4  | 10.4 | 溝橋  | R4   | I   |           |    |    | ○  |     |    |    |    |    |    |      |      |             |
| 138 | 前川6号橋  | 1989 | 2.7  | 9.0  | 溝橋  | R3   | I   |           |    |    | ○  |     |    |    |    |    |    |      |      |             |
| 139 | 清水1号橋  | 不明   | 2.0  | 23.2 | 溝橋  | R2   | I   |           |    | ○  |    |     |    |    |    |    |    |      |      |             |
| 140 | 楠田2号橋  | 不明   | 2.0  | 13.1 | 溝橋  | R2   | I   |           |    | ○  |    |     |    |    |    |    |    |      |      |             |
| 141 | 清水2号橋  | 不明   | 2.0  | 11.6 | 溝橋  | R2   | I   |           |    | ○  |    |     |    |    |    |    |    |      |      |             |
| 142 | 美濃淵1号橋 | 1991 | 2.3  | 12.0 | 溝橋  | R2   | I   |           |    | ○  |    |     |    |    |    |    |    |      |      |             |
| 143 | 才墳橋    | 不明   | 5.4  | 4.9  | PC橋 | R2   | I   |           |    | ○  |    |     |    |    |    |    |    |      |      |             |
| 144 | 丸山橋    | 2010 | 19.7 | 3.3  | PC橋 | R4   | I   |           |    |    |    |     |    |    |    |    |    |      |      |             |
| 145 | 河原道4号橋 | 2006 | 3.3  | 7.5  | 溝橋  | R4   | I   |           |    |    | ○  |     |    |    |    |    |    |      |      |             |
| 146 | 北山橋    | 2008 | 10.0 | 17.4 | 溝橋  | R4   | I   |           |    |    | ○  |     |    |    |    |    |    |      |      |             |
| 147 | 梅谷1号橋  | 1964 | 6.5  | 4.5  | RC橋 | R5   | II  |           |    |    |    |     |    |    |    | ○  |    | 修繕   | 1    |             |

