

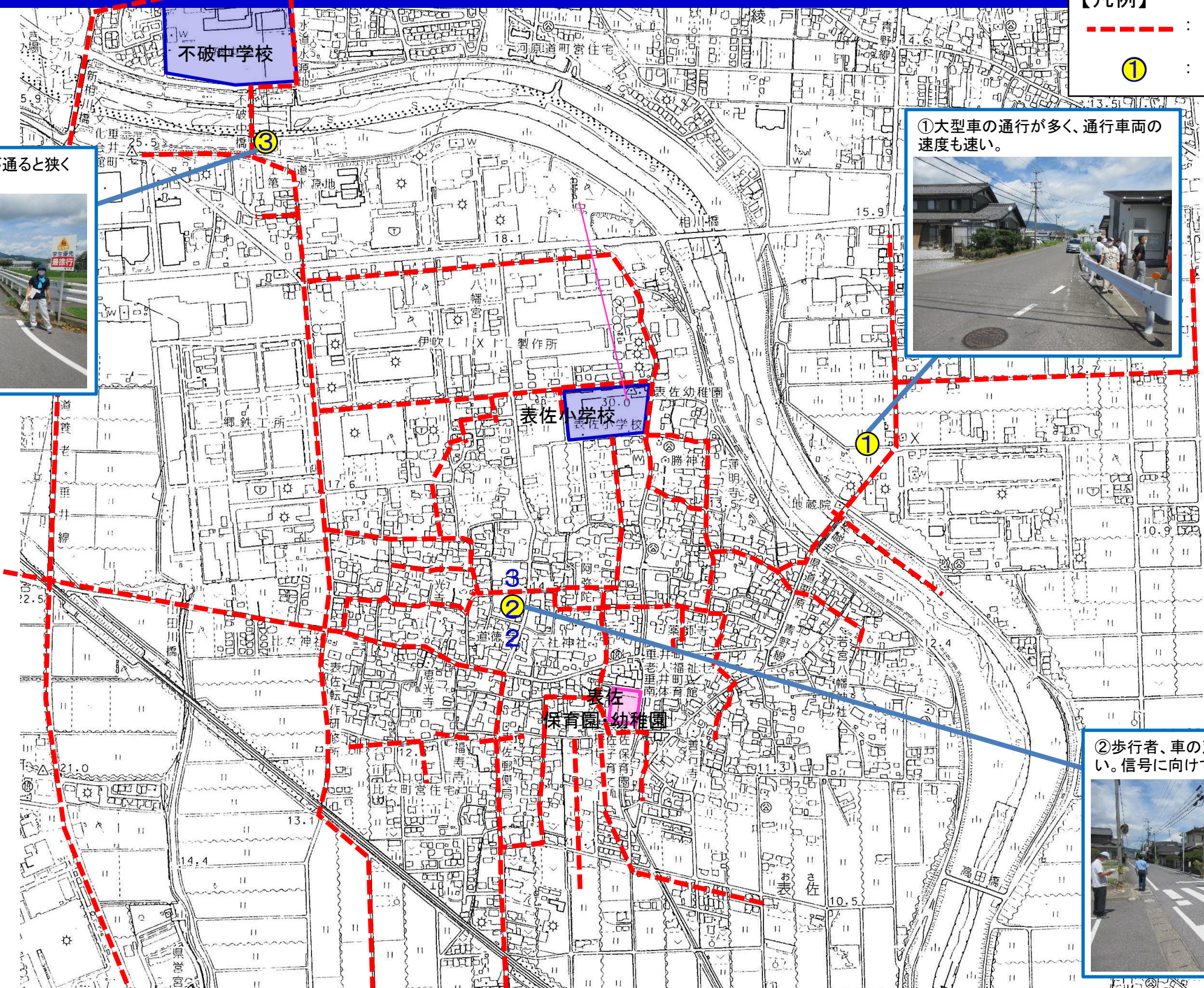


# 子どもの移動経路／通学路等の安全対策箇所図（表佐小学校区）

**【凡例】**

-  通学路(学校指定)  
※ 中学校通学路を含む
-  ① 要対策箇所  
※ 青字: 学校



③ 生徒が通る際に、車が通ると狭くて危険である。



① 大型車の通行が多く、通行車両の速度も速い。



② 歩行者、車の双方から見通しが悪い。信号に向けて車が加速する。



**【対策検討メンバー】**  
 大垣土木事務所、垂井警察署、表佐小学校、不破中学校、PTA役員、不破地区交通安全協会、こども見守り隊、まちづくり協議会、垂井町(企画調整課、建設課、学校教育課)