

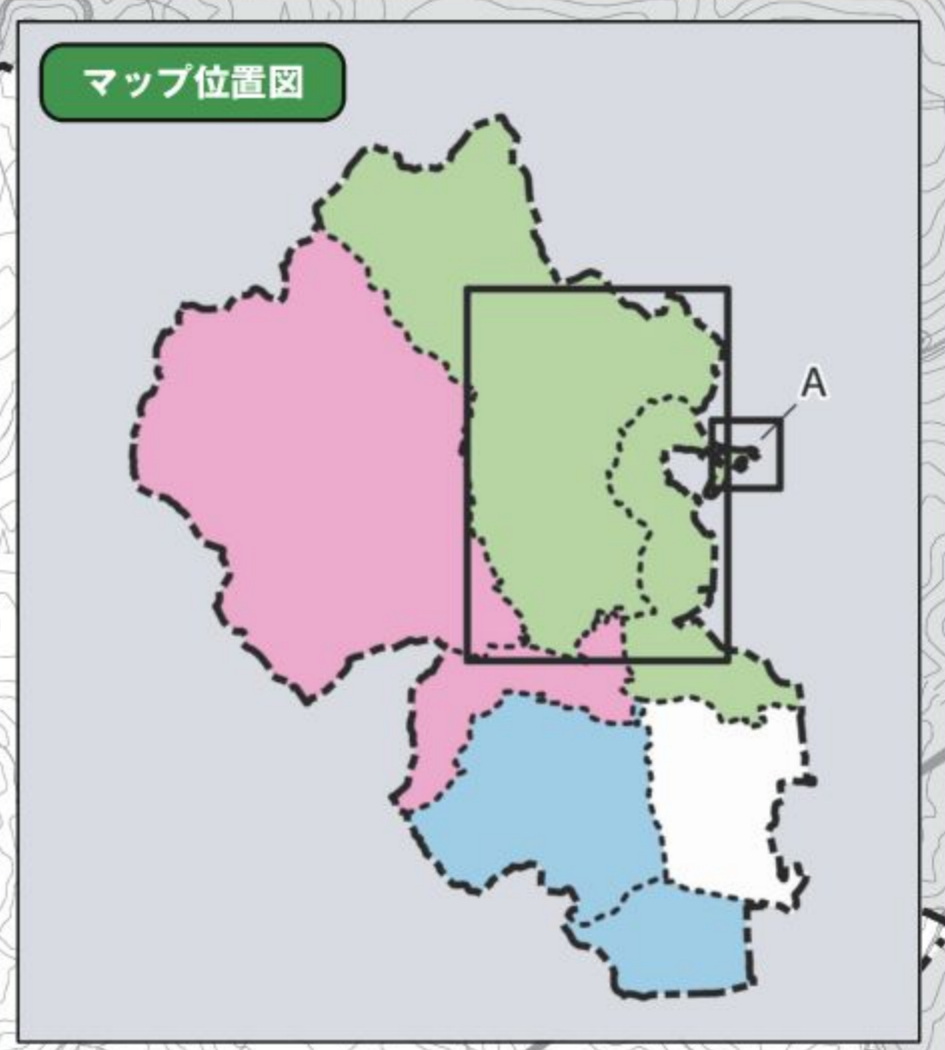
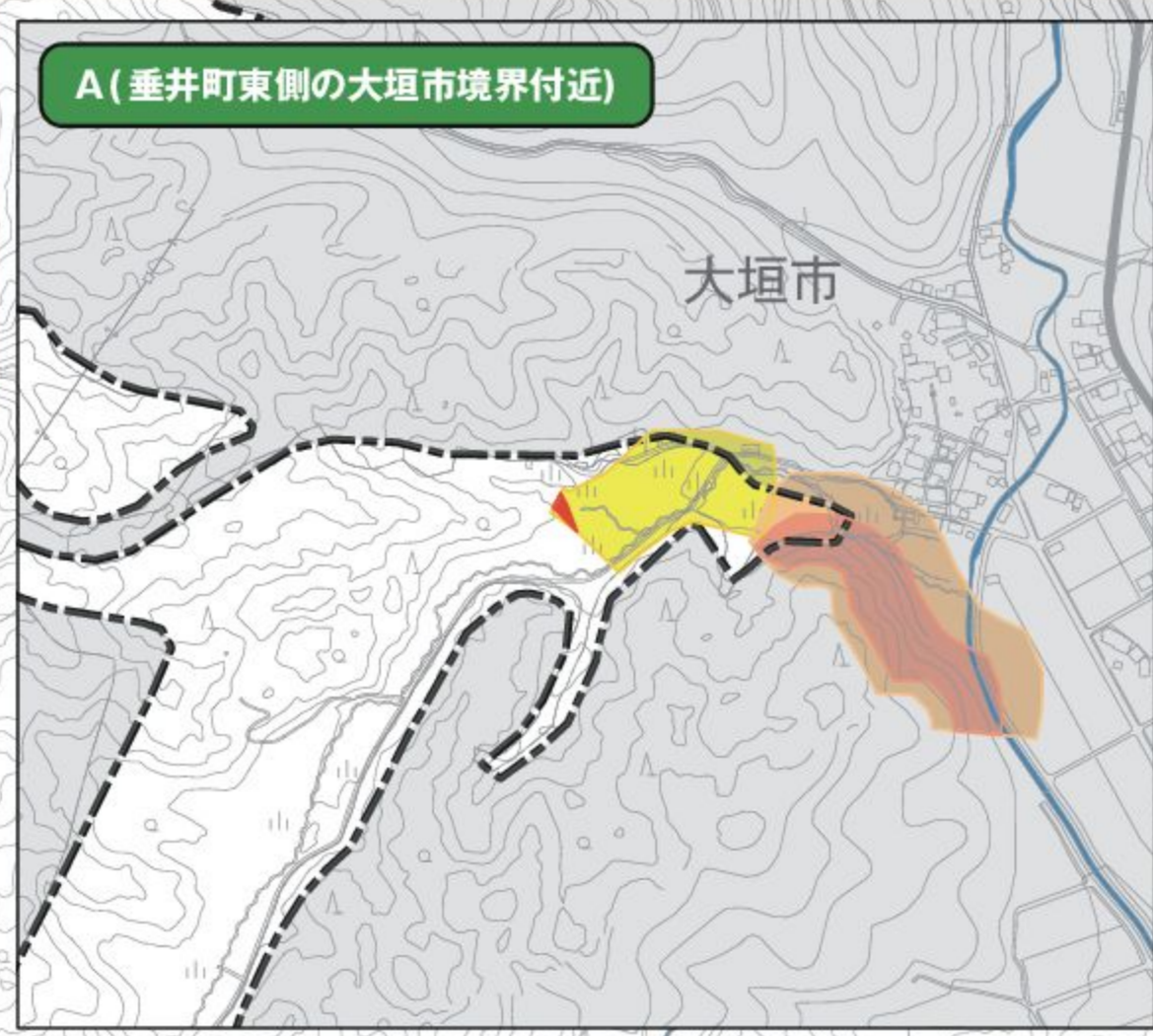
垂井町 土砂災害ハザードマップ

令和4年3月改訂

地区版

府中地区
東地区

お問い合わせ先
垂井町役場 建設課
〒503-2193 岐阜県不破郡垂井町宮代2957-11
TEL 0584-22-1151 (代)



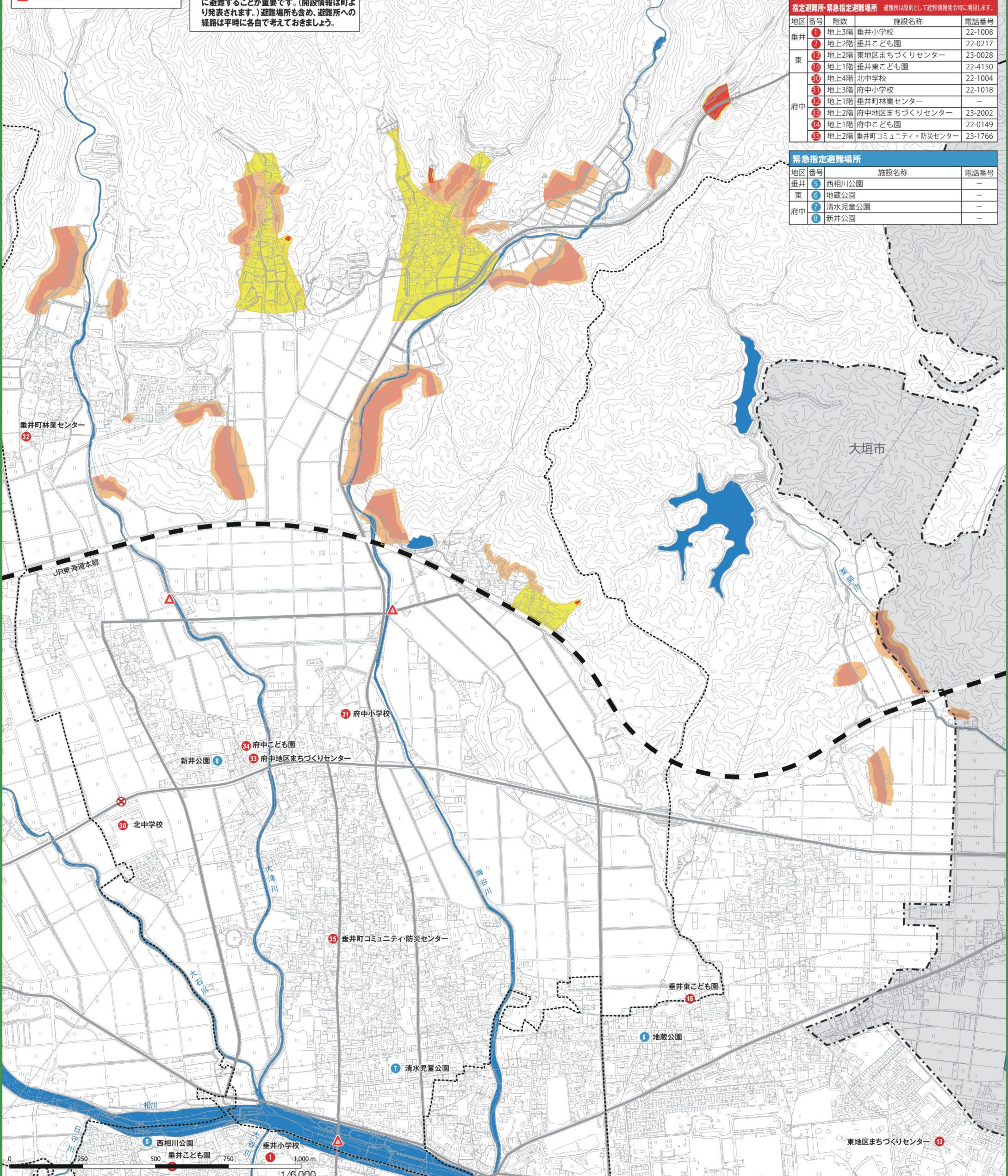
凡例 (地図記号の説明等)

指定避難所	地下道(アンダーパス)
緊急指定避難場所	鉄道
福祉避難所	高速道路
垂井警察署	国道
東消防署	主な道路
垂井町役場	地区境界
谷雨量観測所(国交省)	市町村境界
水位観測所	行政界外
	河川・ため池などの水域

凡例 (土砂災害)

土砂災害特別警戒区域
土石流
急傾斜地の崩壊
土砂災害警戒区域
土石流
急傾斜地の崩壊

※土砂災害が発生するおそれのある場合、土砂災害警戒区域・特別警戒区域外に最初に開設される拠点となる避難所(各地区小学校)に早めに避難することが重要です。(開設情報は町より発表されます。)避難場所も含め、避難所への経路は平時に各自で考えておきましょう。



指定避難所・緊急指定避難場所 避難所は原則として避難情報発令時に開設します。

地区	番号	階数	施設名称	電話番号
垂井	1	地上3階	垂井小学校	22-1008
	2	地上2階	垂井こども園	22-0217
東	13	地上2階	東地区まちづくりセンター	23-0028
	15	地上1階	垂井東こども園	22-4150
府中	30	地上4階	北中学校	22-1004
	31	地上3階	府中小学校	22-1018
	32	地上1階	垂井町林業センター	-
	33	地上2階	府中地区まちづくりセンター	23-2002
	34	地上1階	府中こども園	22-0149
	35	地上2階	垂井町コミュニティ・防災センター	23-1766

緊急指定避難場所

地区	番号	施設名称	電話番号
垂井	5	西相川公園	-
東	6	地藏公園	-
府中	7	清水児童公園	-
	8	新井公園	-

この地図の作成に当たっては、国土地理院長の承認を得て、同院発行の基礎地図情報を使用【測量法に基づく国土地理院長承認(使用)R3JHs 357】