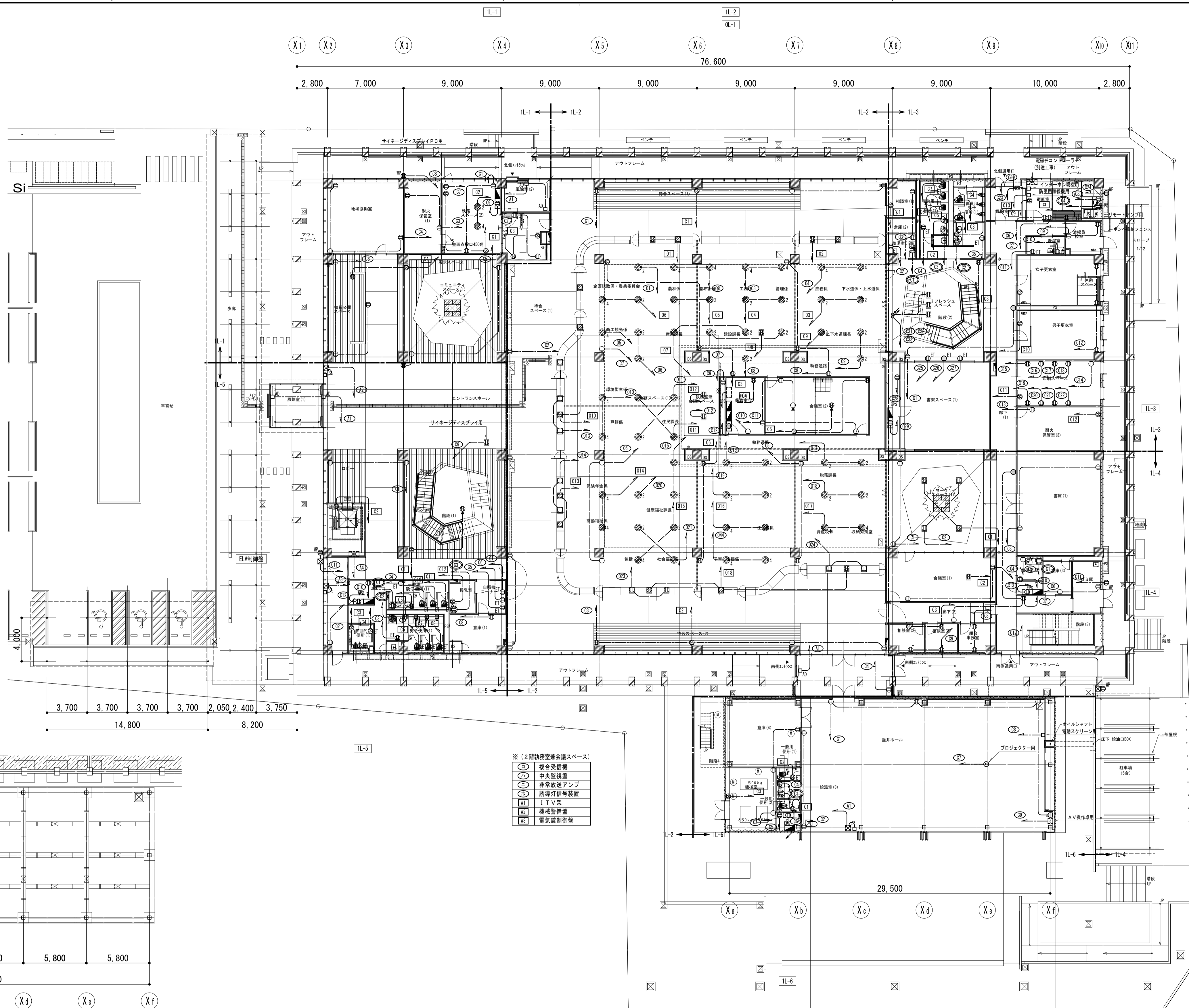


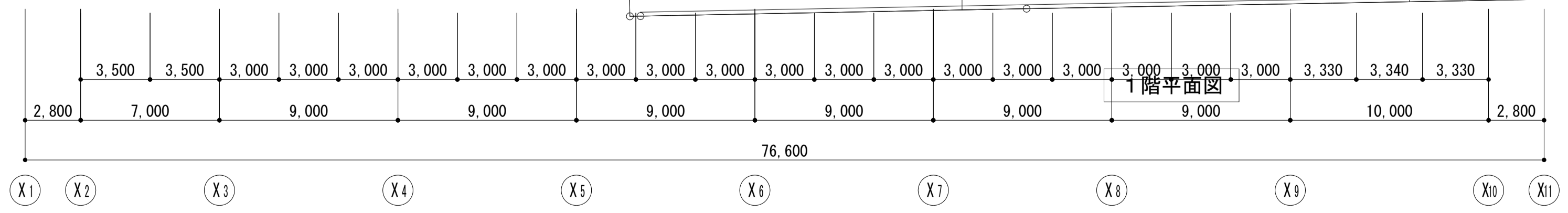
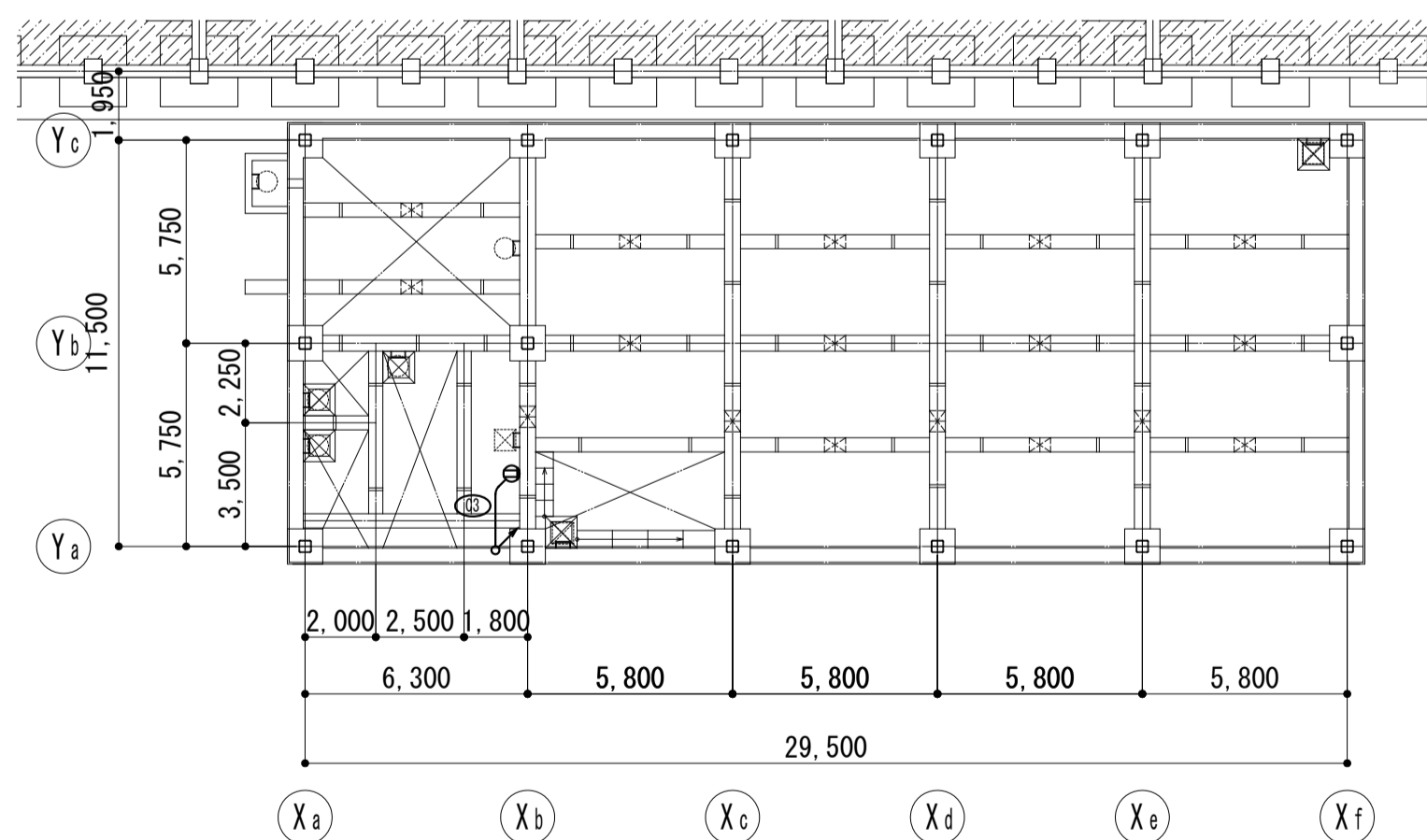
記号	名称	備考
●	分電盤	
○	電力コンセント及び接地端子	2F15A+2 ETx1
◎	電力コンセント及び接地端子	2F15A+1 ETx1
⊙	基本コンセント及び接地端子	2F15A+1 ETx1
⊕	天吊付コンセント及び接地端子	2F15A+1 ETx1
●	電力コンセント及び接地端子	2F15A+2 ETx1
◎	電力コンセント及び接地端子	2F15A+1 ETx1
⊙	電力コンセント及び接地端子	2F15A+1 ETx1
⊕	電力コンセント	2F15A+1 ETx1
○	電力コンセント	2F15A+1 ETx1
⊙	電力コンセント及び接地端子	2F15A+2 ETx1
⊕	電力コンセント及び接地端子	2F15A+2 ETx1
⊙	電力コンセント及び接地端子	2F15A+2 ETx1
⊕	電力コンセント及び接地端子	2F15A+2 ETx1
⊙	電力コンセント及び接地端子	2F15A+2 ETx1
⊕	電力コンセント及び接地端子	2F15A+2 ETx1
⊙	電力コンセント及び接地端子	2F15A+2 ETx1
⊕	電力コンセント及び接地端子	2F15A+2 ETx1
⊙	電力コンセント及び接地端子	2F15A+2 ETx1
⊕	電力コンセント及び接地端子	2F15A+2 ETx1
⊙	電力コンセント及び接地端子	2F15A+2 ETx1
⊕	電力コンセント及び接地端子	2F15A+2 ETx1
⊙	電力コンセント及び接地端子	2F15A+2 ETx1
⊕	電力コンセント及び接地端子	2F15A+2 ETx1

1. 図中 ——— は防火区画を示す。貫通部分は以下の処理を行う。
 図中 - - - - - は防煙区画を示す。貫通部分は以下の処理を行う。
2. 二重天井内はケーブル工率とし、立上げ・引下げの壁内は適合電線管にて保護すること。
3. ケーブルの防火区画及び防火上主要な開仕切の貫通処理は、大臣認定工法 (PS060WL-0436) 又は、前後1m以上の耐貫工とする。
4. ケーブルの防火区画及び防火上主要な開仕切の貫通処理は、大臣認定工法 (PS060WL-0498) とする。
5. 防火上必要な開仕切に設ける配線器具の基ボックは胴装とし、ケーブル及び電線管の貫通切替の貫通部は大臣認定工法の中空壁防火措置 (PS060WL-0498) とする。
6. ボックサイズは下記による。



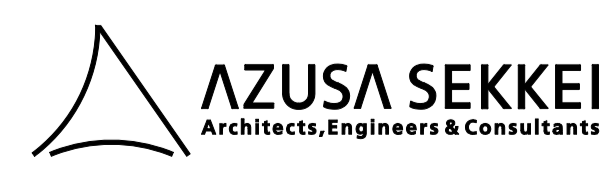
※ (2階執務室会議スペース)

○	複合受信機
○	中央監視機
○	非常放送アンプ
○	誘導灯番号装置
○	1TV受
○	機械音響機
○	電気錠制御機



ピット階平面図

1階平面図



株式会社 梓設計
 一級建築士事務所登録 東京第380号

設計者		法適合確認欄	検査者
一級建築士 第199758号 永廣 正邦	設備設計一級建築士 第4435号 横澤 晃		斉藤 慎二

垂井町新庁舎建設工事		設計番号 161695	図面番号 E - 017
コンセント設備配線図 ピット階、1階平面図		縮尺 A1:200 A2:300	日付 No