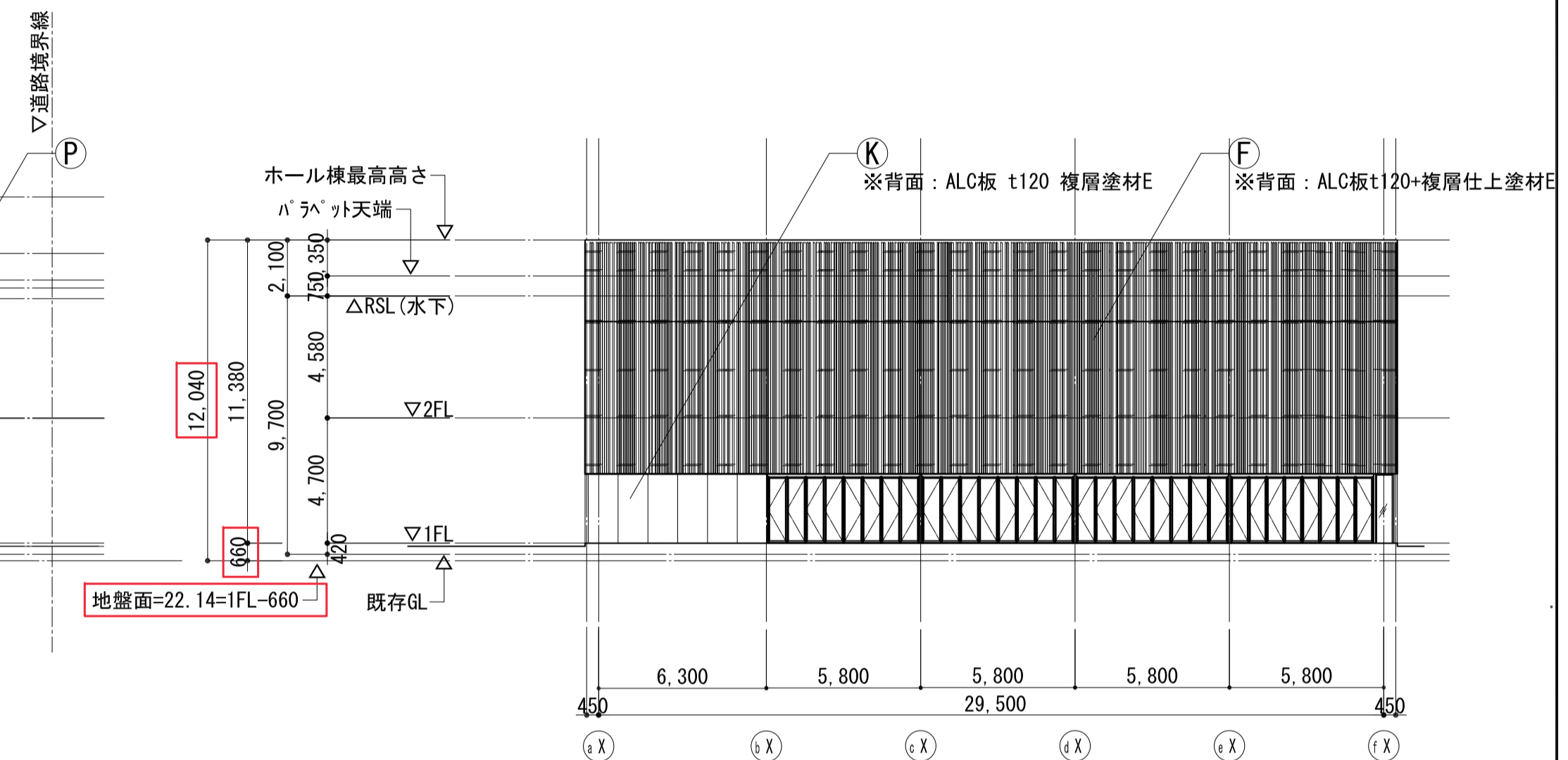
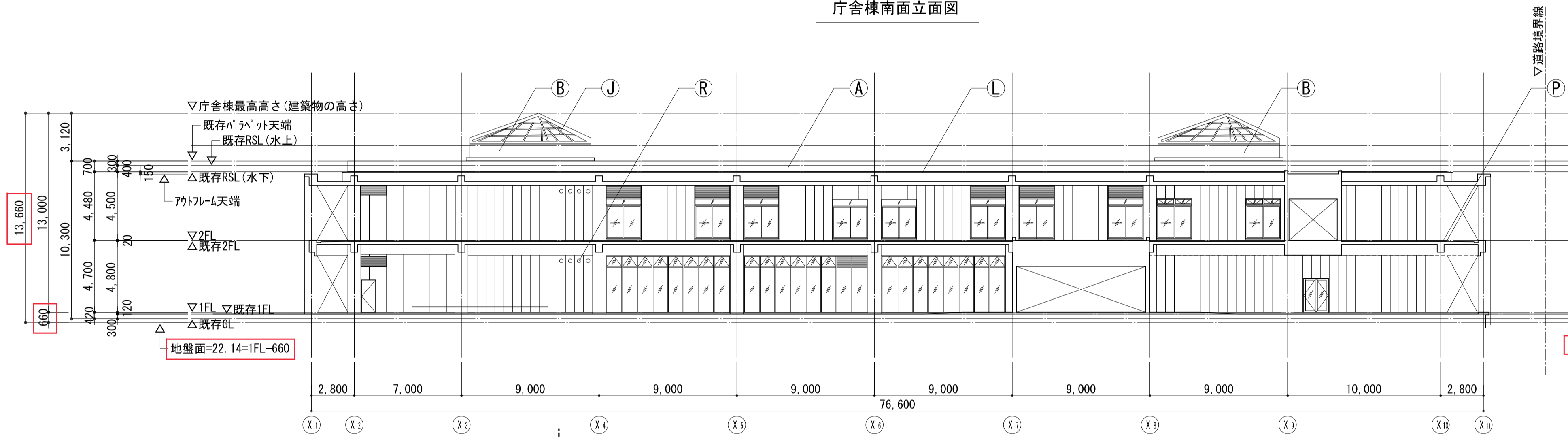
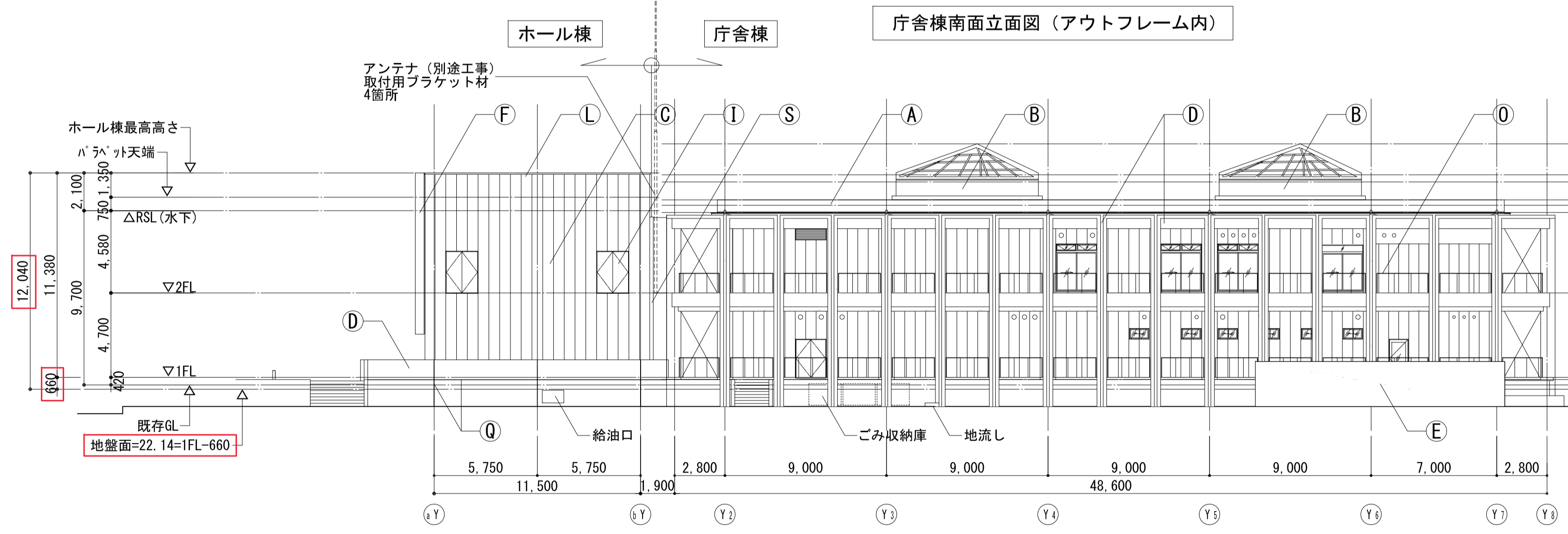


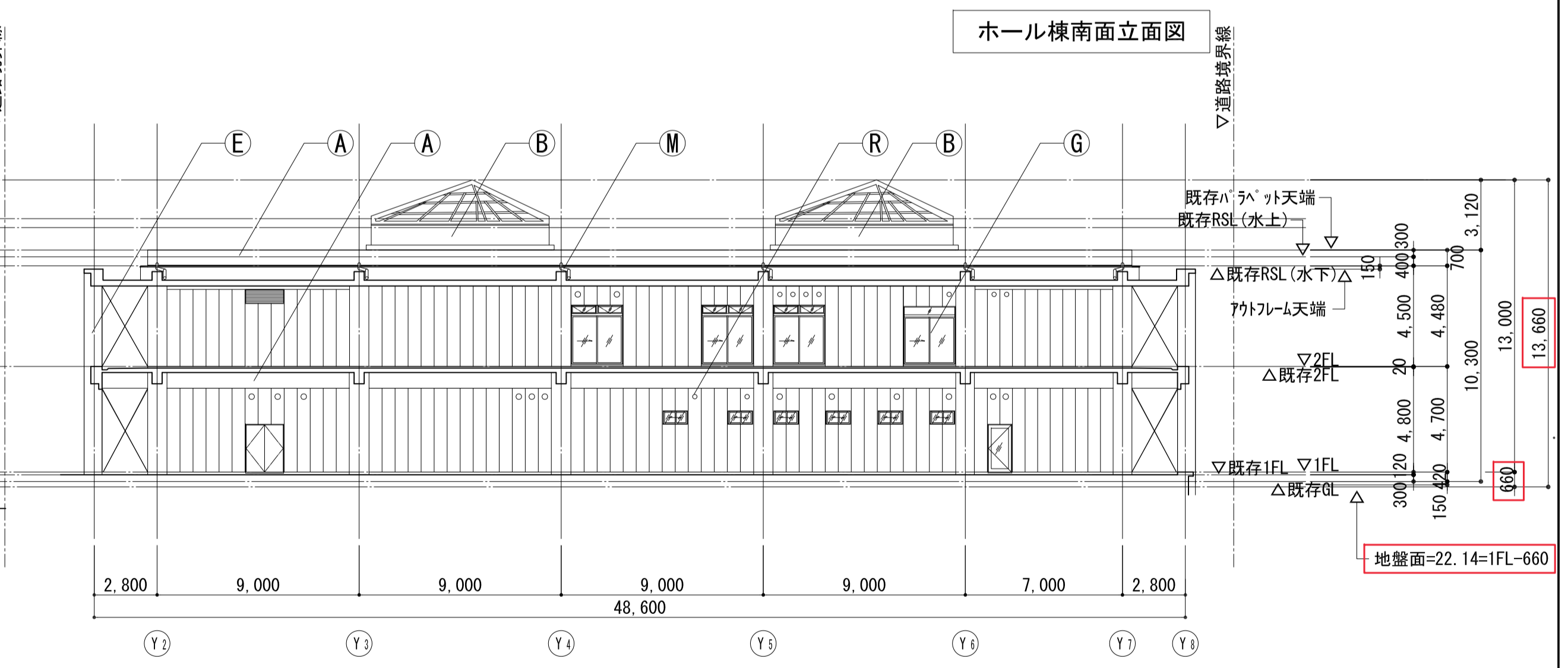
倉舎棟南面立面図



ホール棟南面立面図



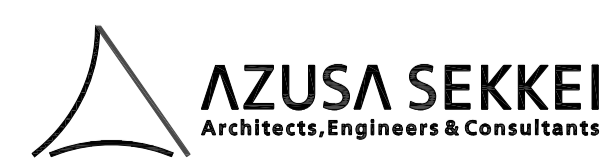
倉舎棟・ホール棟東面立面図



倉舎棟東面立面図 (アウトフレーム内)

※ [Red Box] : 地盤面修正による高さの変更

凡例						特記事項	
(A) 既存躯体モルタル補修の上、複層塗材E	(E) 杉板本実型枠コンクリート打放しの上、ASC	(I) スチールドア B-FE	(M) カラーVP壁紙	(Q) 打継目地、誘発目地			
(B) ALC板t120の上、複層塗材E (小粒)	(F) アルミ形材ルーバー (B-2)	(J) トップライト	(N) アルミ壁紙	(R) ベントキャップ (機械設備工事)			
(C) ALC板t120+2-ASE	(G) アルミサッシ (B-2)	(K) スチールパネル t3.2 溶融亜鉛メッキ + リン酸処理	(O) St手摺 溶融亜鉛メッキの上、リン酸処理	(S) Exp. J			
(D) 化粧型枠コンクリート打放しの上、ASC	(H) ステンレスサッシ・ドア B-FE	(L) アルミ笠木・水切 (B-2)	(P) 既設打継目地材撤去の上、新設	(T) 化粧型枠コンクリート打放しの上、2-ASE			



株式会社 梓設計  
一級建築士事務所登録 東京第380号

設計者				法適合確認欄	検査者
一級建築士 第199758号 永廣 正邦	一級建築士 第328752号 日比 淳	一級建築士 第346165号 森 一広	一級建築士 第345722号 藤藤 麻木		渡邊 和幸

垂井町新倉舎建設工事

設計番号 161695  
図面番号 A - 033

立面図 (2)

縮尺 A1:1/150  
A3:1/300  
日付  
No