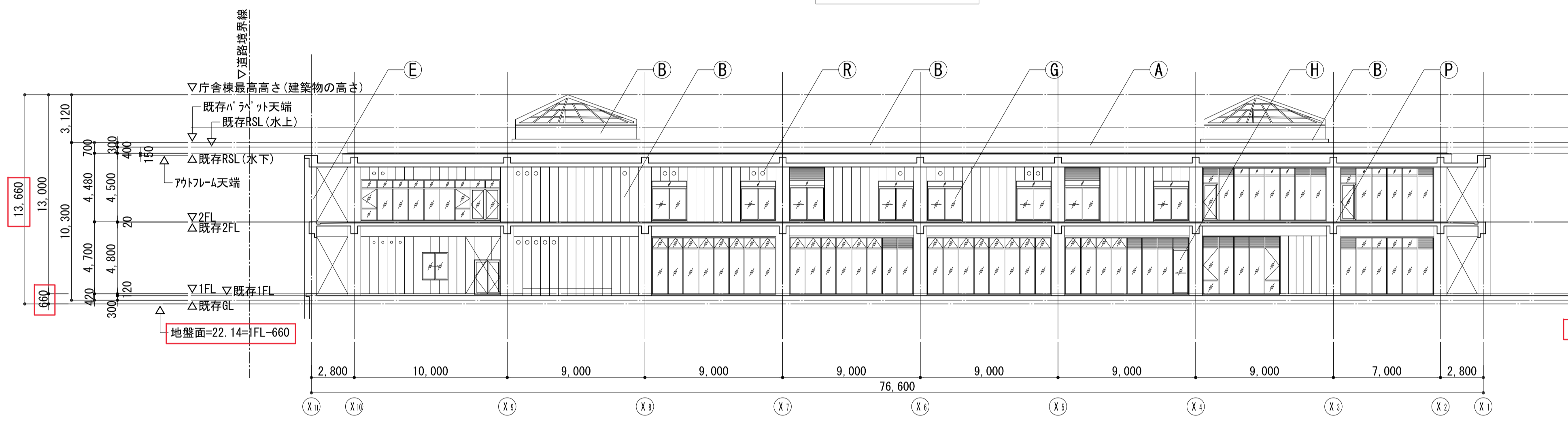
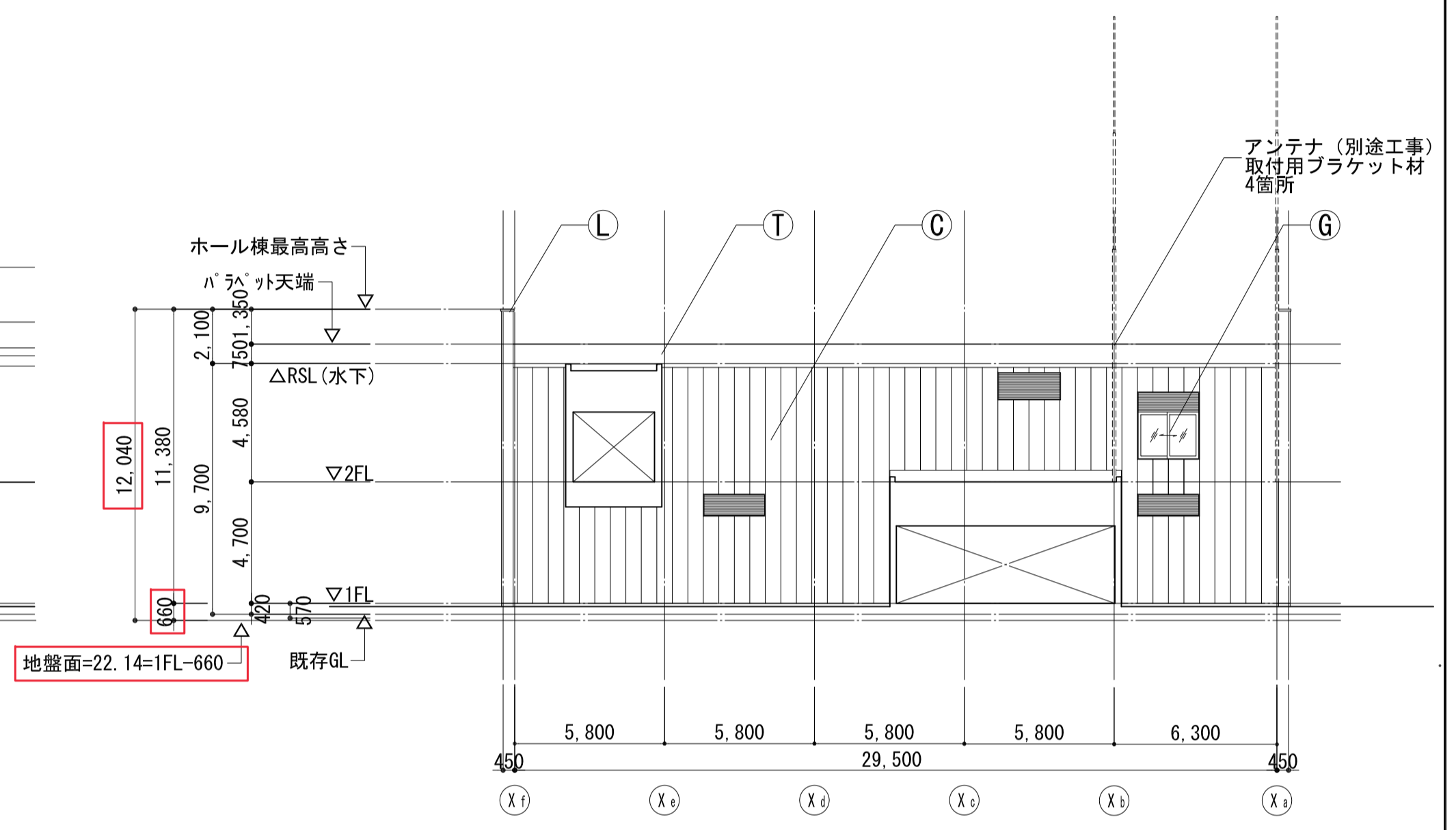


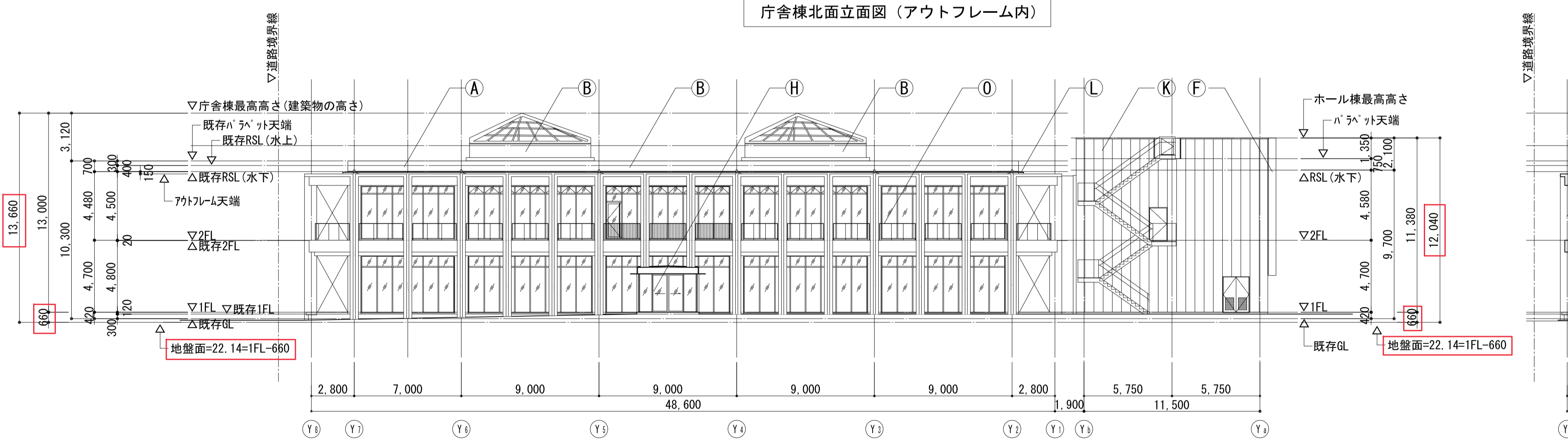
庁舎棟北面立面図



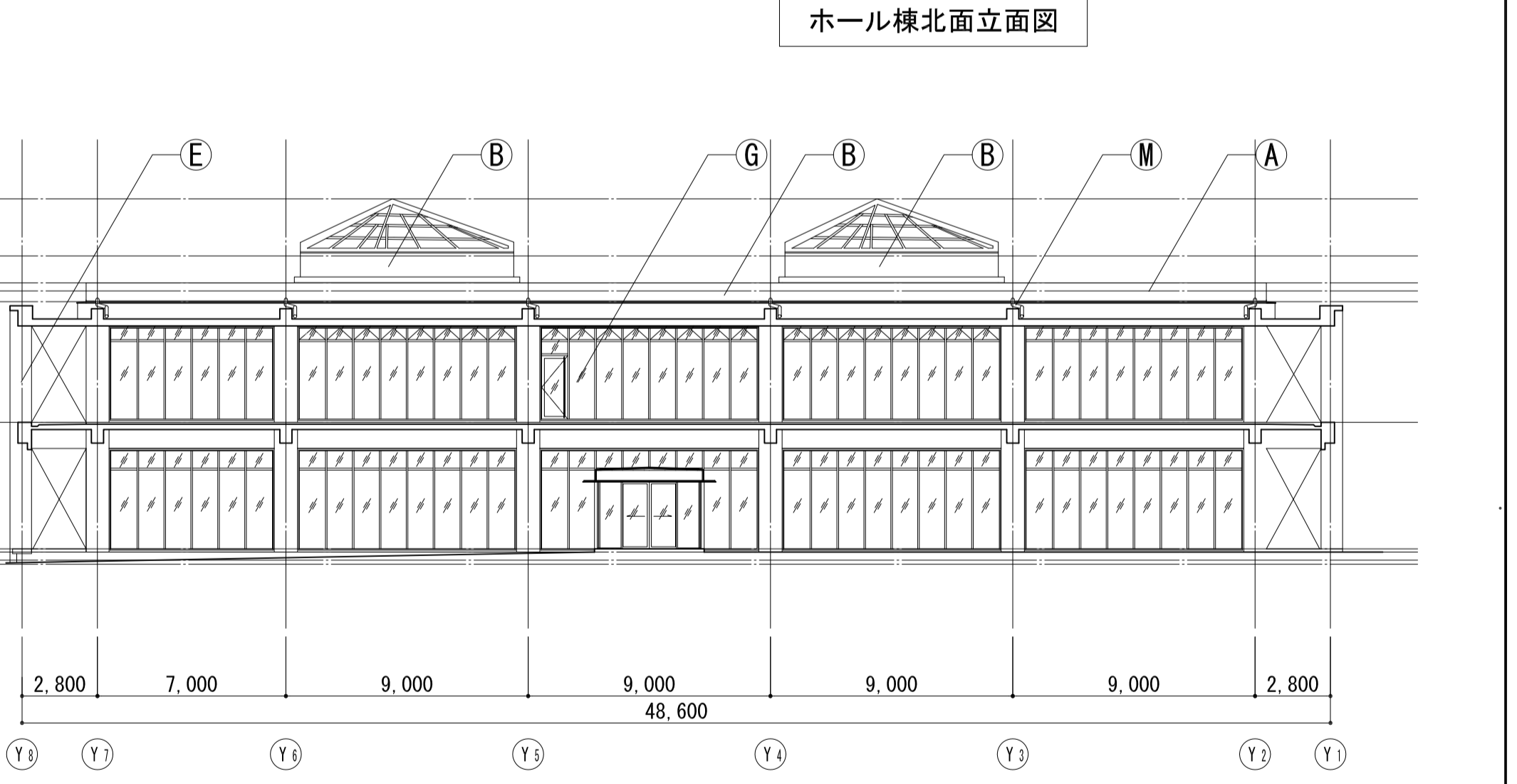
庁舎棟北面立面図（アウトフレーム内）



ホール棟北面立面図



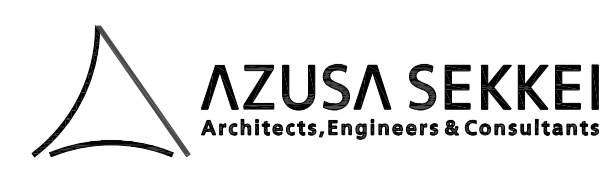
庁舎棟・ホール棟西面立面図



庁舎棟西面立面図（アウトフレーム内）

※ [Red Box] : 地盤面修正による高さの変更

凡例						特記事項	
△	既存躯体モルタル補修の上、複層塗材E	①	スチールドア B-FE	④	カラーVP壁樋	⑧	打継目地、誘発目地
△	ALC板t120の上、複層塗材E（小粒）	②	アルミ形材ルーバー（B-2）	⑤	アルミ壁樋	⑨	ペントキャップ（機械設備工事）
△	ALC板t120+2-ASE	③	アルミサッシ（B-2）	⑥	St手摺 溶融垂鉛メッキ + リン酸処理	⑩	Exp. J
△	化粧型枠コンクリート打放しの上、ASC	④	ステンレスサッシ・ドア B-FE	⑦	アルミ笠木・水切（B-2）	⑪	化粧型枠コンクリート打放しの上、2-ASE
△	⑤	⑥	⑦	⑧	⑨	⑩	⑪



株式会社 梓設計
一級建築士事務所登録 東京第380号

設計者				法適合確認欄	検査者
一級建築士 第199758号 永廣 正邦	一級建築士 第328752号 日比 淳	一級建築士 第346165号 森 一広	一級建築士 第345722号 藤藤 麻木		渡邊 和幸

垂井町新庁舎建設工事

設計番号	図面番号
161695	A - 032
縮尺 A1:1/150 A3:1/300	日付 No

立面図(1)