



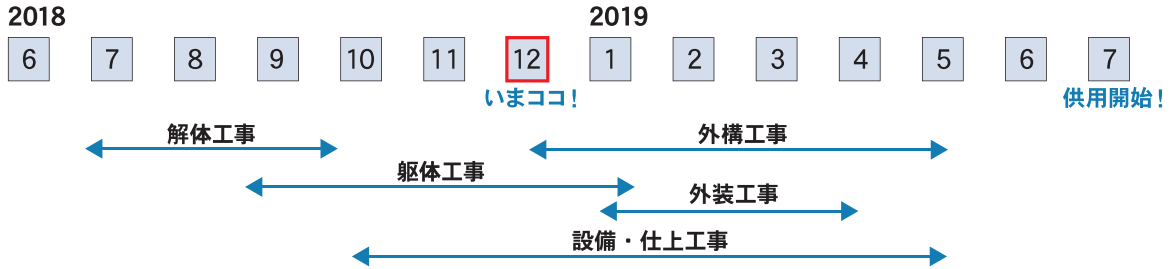
■工事が始まり6ヶ月、順調に工事が進んでいます

5月に新庁舎建設工事が着工し、現在は躯体工事を進めています。先月に引き続き、建物の耐震安全性を向上させるために、既存建物廻りに鉄筋コンクリート造の補強フレームをつくっています。

補強フレームが完成したのち、いよいよ内装工事などへ進んでいきます。



西側上空から見た活用する既存建物のようす (撮影日 左:6月26日 中央:9月12日 右:11月6日)



南宮大社式年遷宮祭



11月2日〜4日、南宮大社式年遷宮祭が45年振りに行われました。
2日夜には、ご神体を本殿へ移す「本殿遷座祭」が行われ、3・4日は、各地の伝統芸能の奉納やお稚児行列など行われ、多くの人が訪れました。

