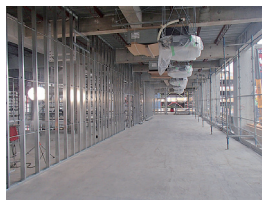




## ■庁舎棟の内部工事が進んでいます



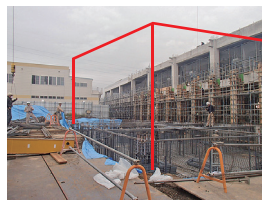
間仕切り下地の配置



空調機器の取付

内部空間を区画する間仕切り壁の下地が配置されました。加えて、空調機器の取付も行われ、着々と工事が進んでいます。

## ■ホール棟の工事が始まりました



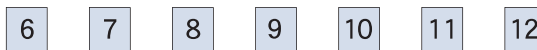
基礎工事の様子



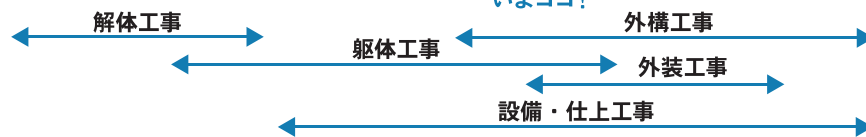
完成イメージ

1階は町民が集い、催しを行う場としての使用を想定しています。2階は、万が一の浸水を考慮し、電算室、機械室など重要機器を扱う部屋を配置します。

2018



2019



## ご長寿おめでとうございます



藤井 ヒサノさん  
(府中)  
大正7年11月15日生  
(100歳)



外村 ふさ江さん  
(岩手)  
大正3年11月15日生  
(104歳)

## ❖ ようこそ！垂井へ。

観光案内所来訪者数 16,451人  
(平成25年4月1日開所以来累計 町観光協会調べ)  
10月21日～11月20日

観光来訪者		268
県内		71
県外		197
東海	愛知、三重、静岡	100
関東	東京、神奈川、千葉、埼玉、群馬	22
関西	大阪、京都、滋賀、奈良、兵庫	71
その他	北海道、岡山	4

主な目的/ふれあい垂井ピア、紙屋塚、美濃路、禅幢寺、五明稲荷、伊富岐神社、関ヶ原合戦陣跡、連理の榊 ほか  
ガイド実績/安芸ひろしま武将隊とウオーク 16人(南宮山)、ふれあい垂井ピアノルディックウオーク 60人(中山道)、大府市 16人(中山道)、甲賀市 23人(南宮山)  
問合せ/産業課 商工観光係(内線287)

## “雪の季節”になりました！ 協働の力で「大雪に強いまち」にしましょう。

除雪についての6つの約束

### ①路上駐車はしない

除雪作業の大きな障害になります。 通行の支障になる場合があります。



### ②道路に雪を出さない

通行の支障になる場合があります。



### ③凍結防止剤の散布は協力して

凍結のおそれのある所には凍結防止剤を設置していますので、必要に応じて散布のご協力をお願いします。



### ④除雪車には近づかない

大変危険です。絶対に近づかないでください。



### ⑤狭い生活道路は地域ぐるみで

除雪機械が入れない所は、地域ぐるみで除雪をしましょう。



### ⑥玄関前の雪処理は自分たちで

道路脇にどうしても雪が残ることがありますので玄関前の雪は自分たちで除雪しましょう。



【除雪対応について】・今年も町内業者に委託し、「積雪量15センチ」を目安に除雪作業を行います。  
・作業は幹線道路を優先して行います。 問合せ/建設課 管理係(内線226、227)