

# 垂井町 洪水ハザードマップ

令和4年3月改訂

## 計画規模版

各河川で護岸整備等の目標としている降雨規模(30年~50年間に1回程度発生する大雨)に対する浸水想定です。

### 町内を流れる河川

想定される最大規模の大雨は以下の通りです。  
 ・相川・泥川・梅谷川・大滝川・大谷川:各河川流域の1日間総雨量259mm  
 ・兼師川:兼師川流域の1日間総雨量265mm  
 ・岩手川:1時間あたりの雨量89mm  
 ・矢道川:1時間あたりの雨量101mm

お問い合わせ先  
 垂井町役場 建設課  
 〒503-2193 岐阜県不破郡垂井町宮代2957-11  
 TEL 0584-22-1151(代)

# 東地区

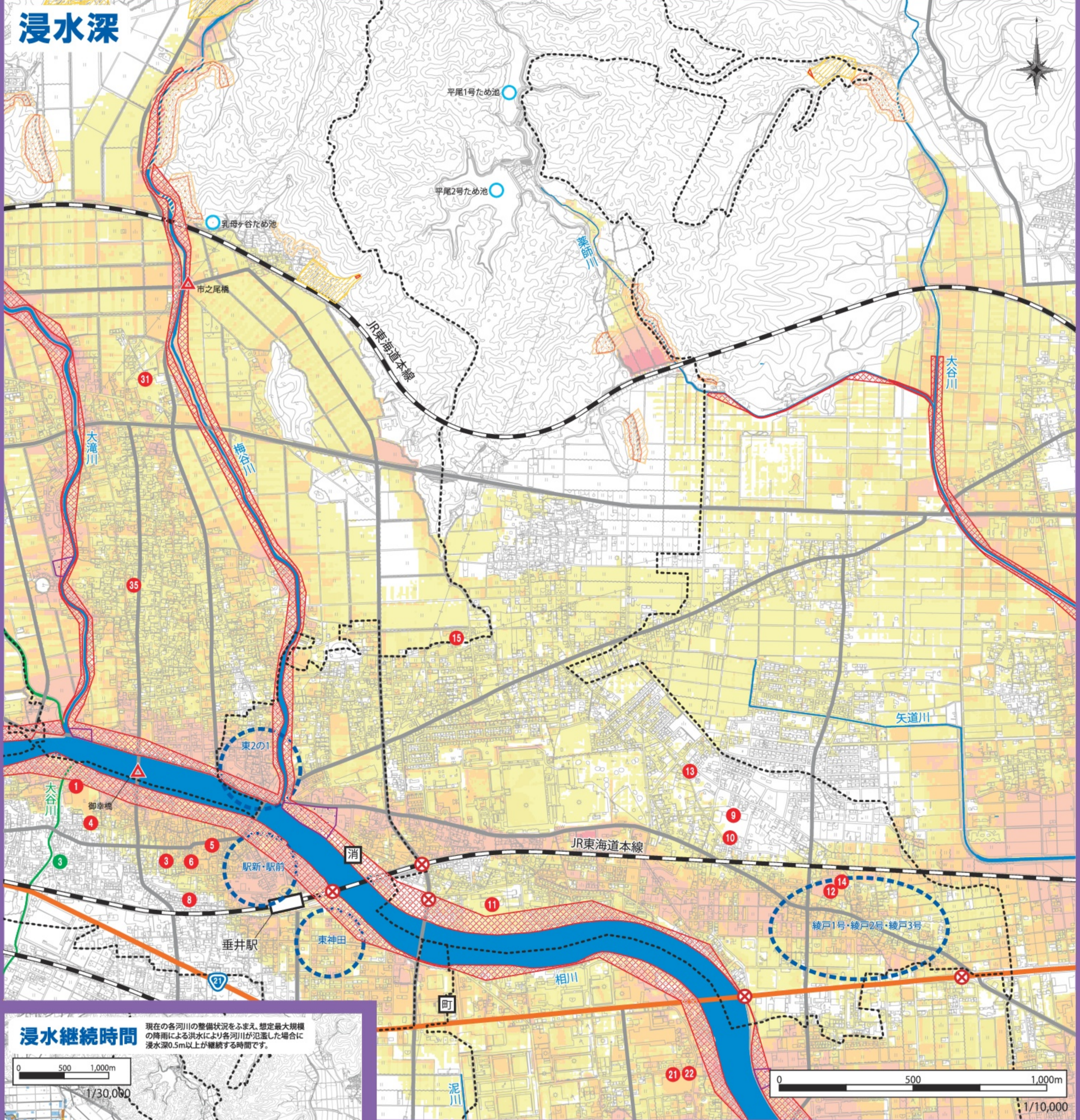
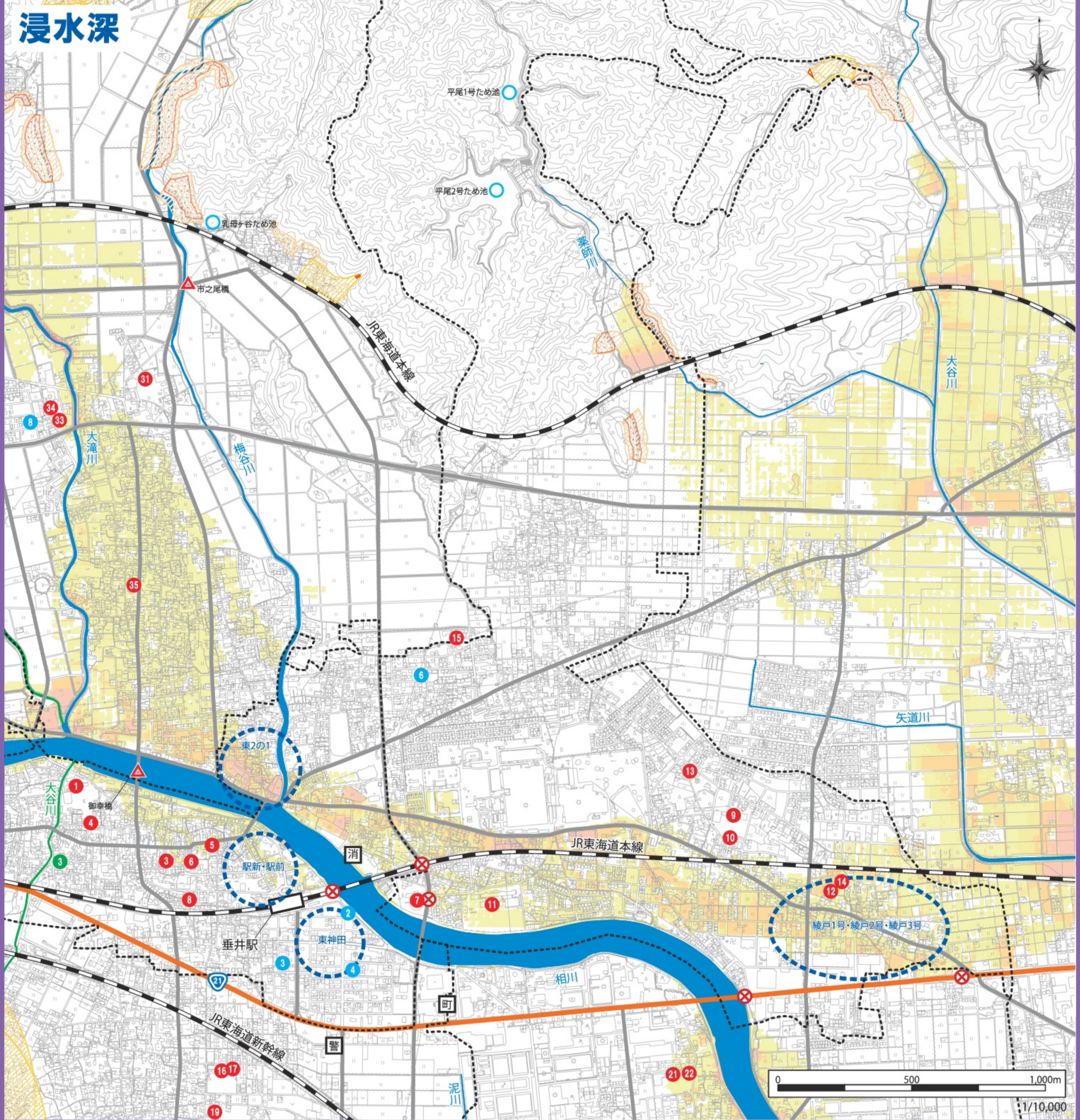
## 想定最大規模版

現在の各河川の整備状況をふまえ、当該流域における過去の降雨量から想定される最大規模(1,000年間に1回程度発生)の降雨に対する浸水想定です。

### 町内を流れる河川

想定される最大規模の大雨は以下の通りです。  
 ・相川:相川流域の1日間総雨量741mm  
 ・泥川・兼師川・梅谷川・大滝川・大谷川:各河川1日間総雨量836mm  
 ・岩手川:1時間あたりの雨量176mm  
 ・矢道川:1時間あたりの雨量170mm

このマップは、垂井町に洪水被害を及ぼす可能性のある河川が、想定される最大規模の大雨の影響で氾濫した場合の「浸水区域」「浸水深」「早期の立退き避難が必要な区域」等を示したものです。  
 ※このマップに表示されていない地域においても浸水が発生する場合があります。想定される水深が実際と異なる場合があります。  
 ※想定を超える降雨、内水による氾濫は考慮していません。



### 洪水ハザードマップの見方(凡例)

洪水時の想定浸水深 → 浸水深の目安

20.0m以上の区域	20.0m
10.0m ~ 20.0mの区域	10.0m
5.0m ~ 10.0mの区域	5.0m
3.0m ~ 5.0mの区域	3.0m
1.0m ~ 3.0mの区域	1.0m
0.5m ~ 1.0mの区域	0.5m
0.3m ~ 0.5mの区域	0.3m
0.3m未満の区域	0.3m

「早期の立退き避難」に備える必要があります

### 凡例(土砂災害)

土砂災害特別警戒区域	土砂災害警戒区域
土石流	土石流
急傾斜地の崩壊	急傾斜地の崩壊

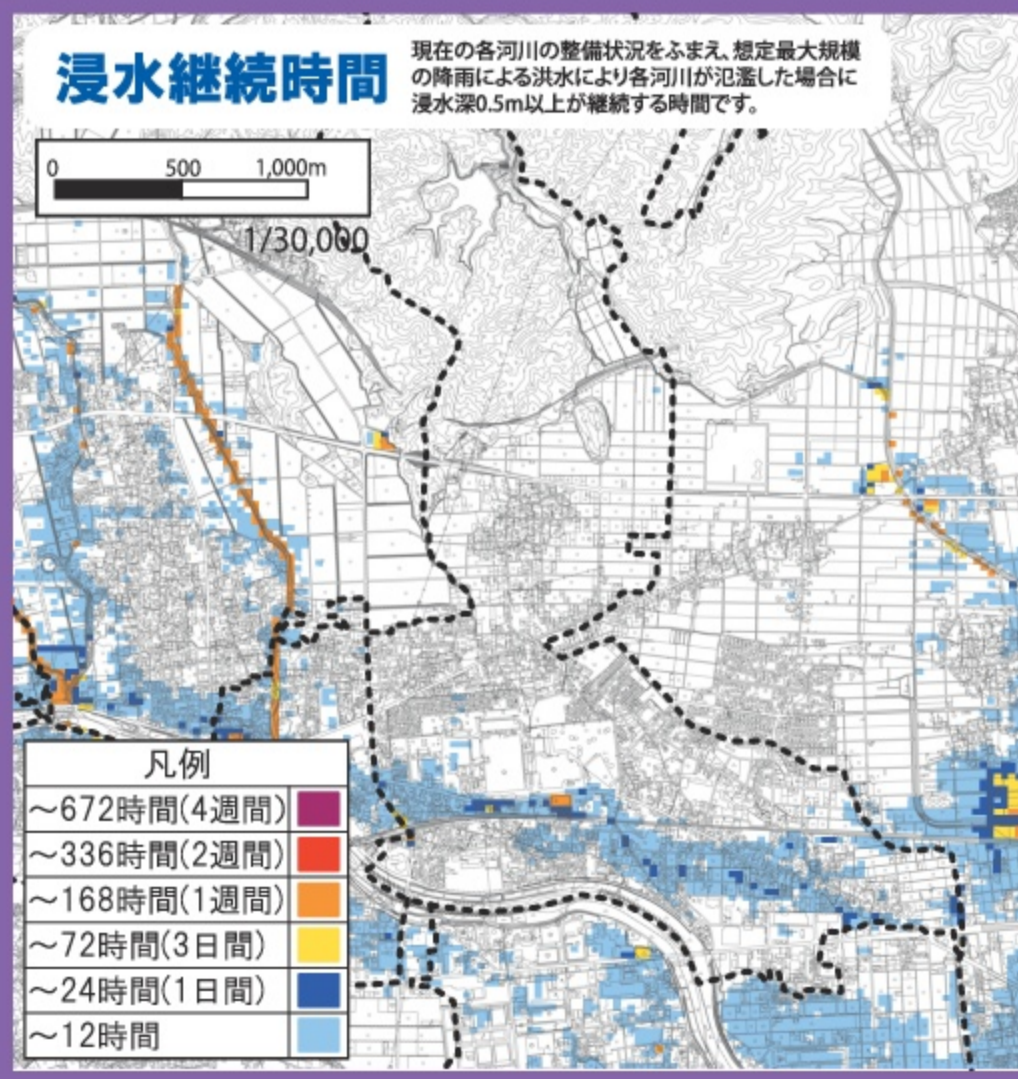
### 凡例(避難場所等)

指定避難所	地下道(アンダーパス)
指定緊急避難場所	鉄道
福祉避難所	国道
警 垂井警察署	主な道路
消 垂井消防署	地区境界
町 垂井町役場	ため池
谷 谷雨量観測所(国交省)	主な普通河川
△ 水位観測所	過去の浸水区域
	内水警戒箇所

## 警戒レベル4で全員避難!!

それぞれの警戒レベルに相当する情報を、早めの避難行動の判断に役立ててください。役場からの避難勧告等の発令とともに、避難勧告等が発令されていなくても、自ら避難の判断をしてください。警戒レベル4の状態では災害が発生して避難できなくなることから、警戒レベル4以上の段階で避難することの重要性です。

警戒レベル	住民がとるべき行動	避難の情報	川の情報	雨の情報
5	命を守って!	緊急安全確保	氾濫発生情報	大雨特別警報
4	全員避難	避難指示	氾濫危険情報	土砂災害警戒情報
3	高齢者等避難	高齢者等避難	氾濫警戒情報	大雨・洪水警報
2	避難方法確認		氾濫注意情報	大雨・洪水注意報
1	最新情報に注意			早期注意情報



### 指定避難所・緊急指定避難場所

避難場所は原則として避難情報発令時に開設します。浸水状況(浸水深が1.0m以上)により一部の避難場所は使用できない場合があります。

地区(番号)	階数	施設名称	電話番号	地区(番号)	階数	施設名称	電話番号
垂井 ①	地上3階	垂井小学校	22-1008	⑩	地上2階	東小学校留守家庭児童教室	22-1873
②	地上2階	垂井町コミュニティセンター	-	⑪	地上3階	不破中学校	22-1020
③	地上4階	垂井町コミュニティセンター	-	⑫	地上1階	垂井町農村婦人の家	-
④	地上2階	垂井町コミュニティセンター	-	⑬	地上2階	東地区まちづくりセンター	23-0028
⑤	地上1階	垂井町コミュニティセンター	-	⑭	地上2階	垂井地区まちづくりセンター	22-1953
⑥	地上1階	タイルピアセンター	23-1409	⑮	地上2階	いずみの園	22-4150
⑦	地上1階	中央公民館	22-1019	⑯	地上1階	垂井東こども園	22-4150
⑧	地上3階	東小学校	23-2780	⑰	地上3階	宮代小学校	22-1012
⑨	地上1階	宮代小学校	23-2341	⑱	地上2階	宮代小学校留守家庭児童教室	23-2341

### 緊急指定避難場所

地区(番号)	階数	施設名称	電話番号	地区(番号)	階数	施設名称	電話番号
垂井 ②	-	コスモス公園	-	東	-	地蔵公園	-
③	-	神田西公園	-	府中	⑥	新井公園	-
④	-	神田東公園	-	垂井	③	地上2階	けやきの家

### 福祉避難所

地区(番号)	階数	施設名称	電話番号
垂井 ③	地上2階	けやきの家	22-3207