

垂井町 洪水ハザードマップ

令和4年3月改訂

計画規模版

各河川で護岸整備等の目標としている降雨規模(30年~50年間に1回程度発生する大雨)に対する浸水想定です。

町内を流れる河川

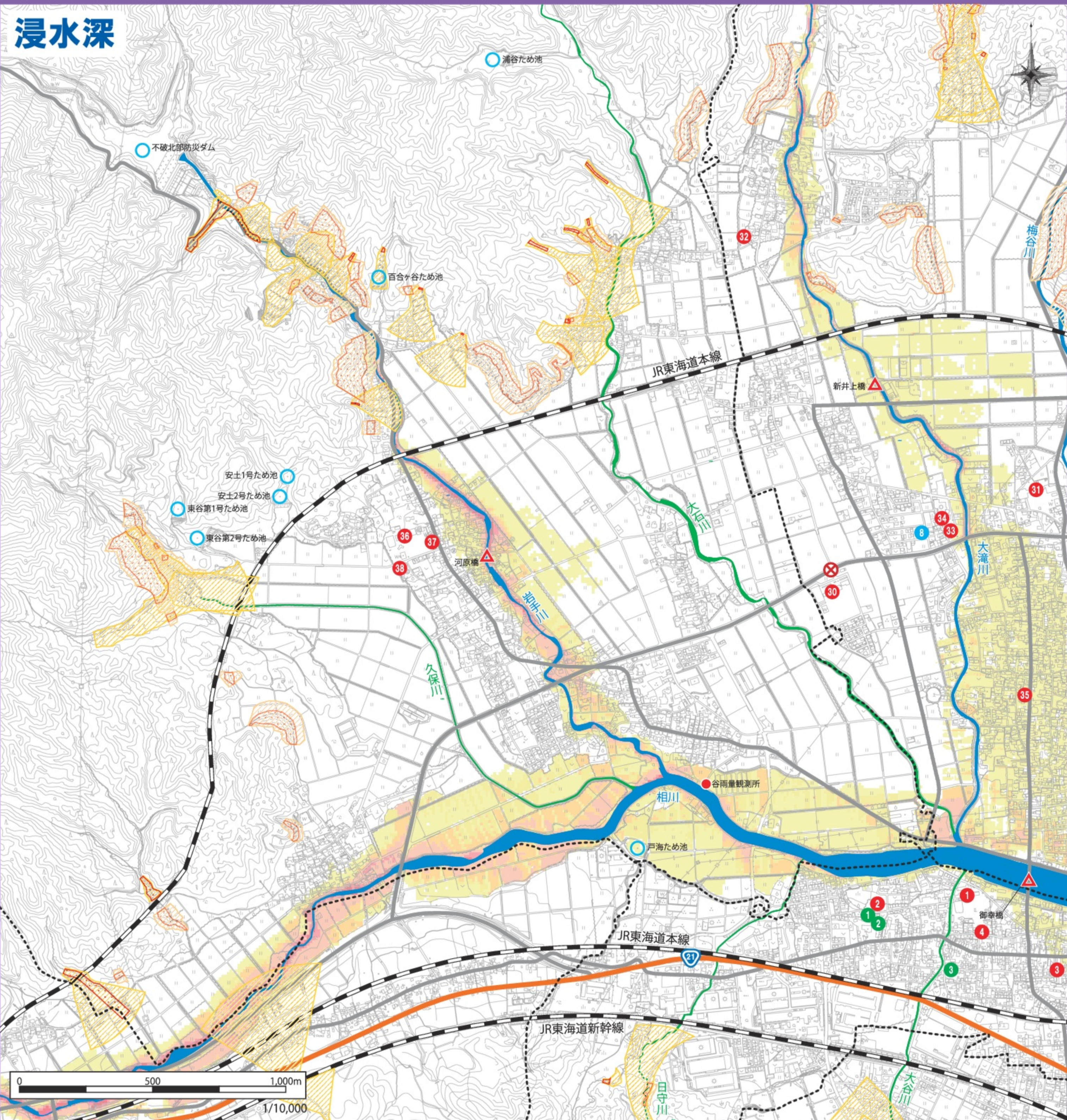
想定される最大規模の大雨は以下の通りです。

- 相川: 相川流域の1日総降雨量259mm
- 兼師川: 兼師川流域の1日総降雨量265mm
- 岩手川: 1時間あたりの雨量89mm
- 矢通川: 1時間あたりの雨量101mm

<お問い合わせ先>

垂井町役場 建設課
〒503-2193 岐阜県不破郡垂井町宮代2957-11
TEL 0584-22-1151(代)

浸水深



洪水ハザードマップの見方(凡例)

洪水時の想定浸水深 → 浸水深の目安

| | |
|------------------|-------|
| 20.0m以上の区域 | 20.0m |
| 10.0m ~ 20.0mの区域 | 10.0m |
| 5.0m ~ 10.0mの区域 | 5.0m |
| 3.0m ~ 5.0mの区域 | 3.0m |
| 1.0m ~ 3.0mの区域 | 1.0m |
| 0.5m ~ 1.0mの区域 | 0.5m |
| 0.3m ~ 0.5mの区域 | 0.3m |
| 0.3m未満の区域 | 0.3m |

「早期の立退き避難」に備える必要があります

凡例(土砂災害)

| | |
|------------|----------|
| 土砂災害特別警戒区域 | 土砂災害警戒区域 |
| 土石流 | 土石流 |
| 急傾斜地の崩壊 | 急傾斜地の崩壊 |

凡例(避難場所等)

| | | | | | |
|-------------|----------|-------|------|--------|---------|
| 指定避難所 | 指定緊急避難場所 | 福祉避難所 | 警備 | 消 | 家庭環境等 |
| 地下道(アンダーパス) | 鉄道 | 国道 | 地区境界 | ため池 | 主な普通河川 |
| 高速道路 | 主要な道路 | 地区境界 | ため池 | 主な普通河川 | 過去の浸水区域 |
| 地下道(アンダーパス) | 鉄道 | 国道 | 地区境界 | ため池 | 主な普通河川 |
| 高速道路 | 主要な道路 | 地区境界 | ため池 | 主な普通河川 | 過去の浸水区域 |
| 地下道(アンダーパス) | 鉄道 | 国道 | 地区境界 | ため池 | 主な普通河川 |
| 高速道路 | 主要な道路 | 地区境界 | ため池 | 主な普通河川 | 過去の浸水区域 |

警戒レベル4で全員避難!!

それぞれの警戒レベルに相当する情報を、早めの避難行動の判断に役立ててください。役場からの避難勧告等の発令に留意するとともに、避難勧告等が発令されていなくても、自ら避難の判断をしてください。警戒レベル4の状態では災害が発生して避難できないことから、警戒レベル4の段階で避難することをお勧めします。

| 警戒レベル | 住民がとるべき行動 | 避難の情報 | 川の情報 | 雨の情報 |
|-------|-----------|--------|--------|----------|
| 5 | 命を守って! | 緊急安全確保 | 氾濫発生情報 | 大雨特別警報 |
| 4 | 全員避難 | 避難指示 | 氾濫危険情報 | 土砂災害警戒情報 |
| 3 | 高齢者等避難 | 高齢者等避難 | 氾濫警戒情報 | 大雨・洪水警報 |
| 2 | 避難方法確認 | 避難所 | 氾濫注意情報 | 大雨・洪水注意報 |
| 1 | 最新情報に注意 | | | 早期注意情報 |

岩手地区

想定最大規模版

現在の各河川の整備状況をふまえ、当該流域における過去の降雨量から想定される最大規模(1,000年間に1回程度発生)の降雨に対する浸水想定です。

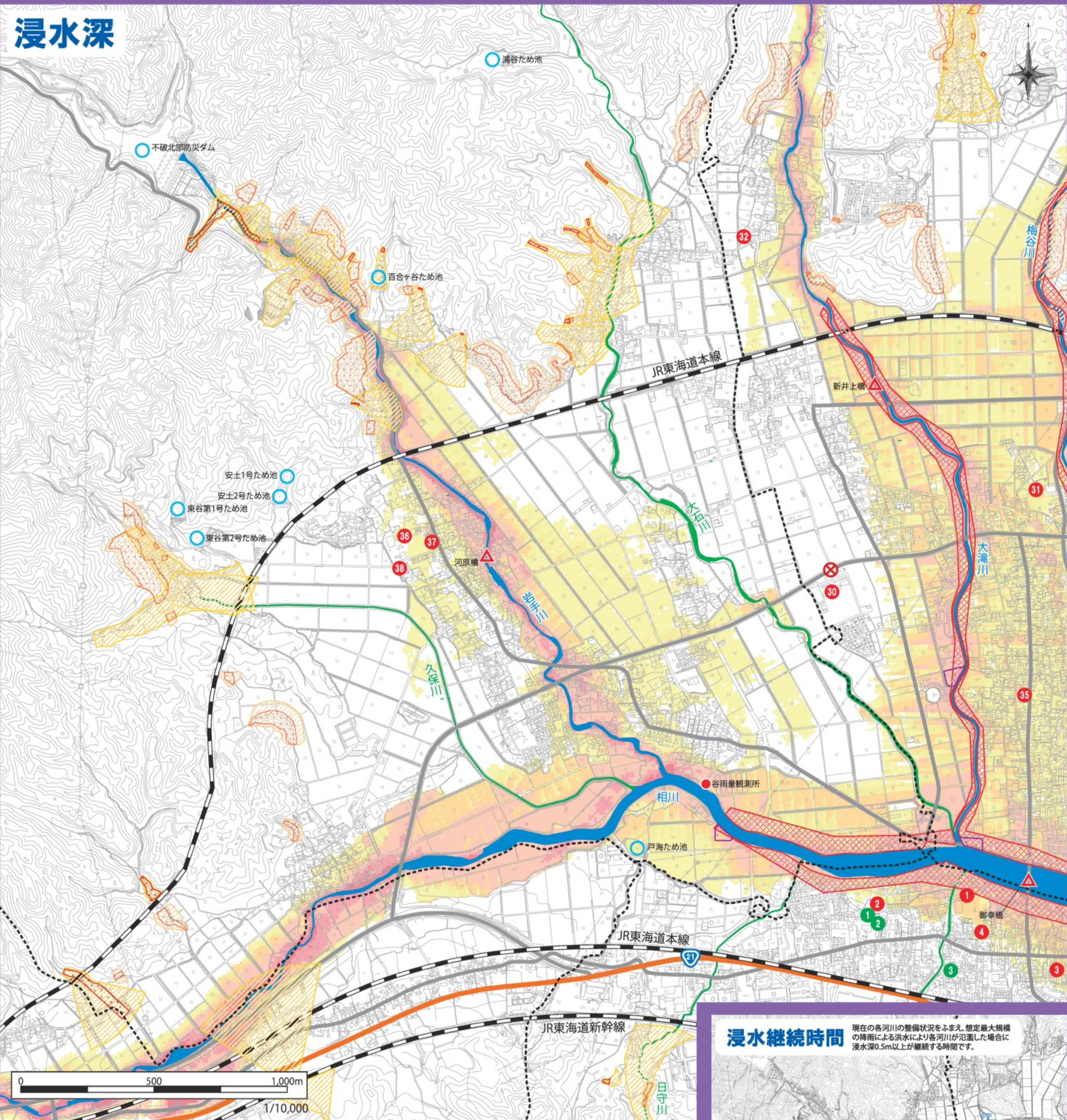
町内を流れる河川

想定される最大規模の大雨は以下の通りです。

- 相川: 相川流域の1日総降雨量741mm
- 兼師川: 兼師川流域の1日総降雨量836mm
- 岩手川: 1時間あたりの雨量176mm
- 矢通川: 1時間あたりの雨量170mm

このマップは、垂井町に洪水被害を及ぼす可能性のある河川が、想定される最大規模の大雨の影響で氾濫した場合の「浸水区域」「浸水深」「早期の立退き避難が必要な区域」等を示したものです。
※このマップに表示されていない地域においても浸水が発生する場合があります。想定される水深が実際と異なる場合があります。
※想定を超える降雨、内水による氾濫は考慮していません。

浸水深



指定避難所・緊急指定避難場所

避難場所は原則として避難情報発令時に開設します。浸水状況(浸水深が1.0m以上)により一部の避難場所は使用できない場合があります。

| 地区番号 | 階数 | 施設名称 | 電話番号 | 地区番号 | 階数 | 施設名称 | 電話番号 |
|-------|------|----------------|---------|-------|------|------------------|---------|
| 垂井 1 | 地上3階 | 垂井小学校 | 22-1008 | 府中 34 | 地上1階 | 府中こども園 | 22-0149 |
| 垂井 2 | 地上2階 | 垂井こども園 | 22-0217 | 府中 35 | 地上2階 | 垂井町コミュニティ・防災センター | 23-1766 |
| 垂井 3 | 地上2階 | 垂井中町コミュニティセンター | - | 岩手 36 | 地上3階 | 岩手小学校 | 22-1003 |
| 垂井 4 | 地上2階 | 垂井西町コミュニティセンター | - | 岩手 37 | 地上2階 | 岩手地区まちづくりセンター | 22-1007 |
| 府中 30 | 地上4階 | 北中学校 | 22-1004 | 岩手 38 | 地上1階 | 岩手こども園 | 22-0417 |
| 府中 31 | 地上3階 | 府中小学校 | 22-1018 | | | | |
| 垂井 32 | 地上1階 | 垂井町林業センター | - | | | | |
| 府中 33 | 地上2階 | 府中地区まちづくりセンター | 23-2002 | | | | |

緊急指定避難場所

| 地区番号 | 階数 | 施設名称 | 電話番号 |
|-------|----|------|------|
| 府中 36 | - | 新井公園 | - |

福祉避難所

| 地区番号 | 階数 | 施設名称 | 電話番号 |
|------|------|------------|---------|
| 垂井 1 | 地上1階 | デイサービスセンター | 22-2767 |
| 垂井 2 | 地上1階 | 生きがいセンター | 22-3551 |
| 垂井 3 | 地上2階 | けやきの家 | 22-3207 |

浸水継続時間

現在の各河川の整備状況をふまえ、想定最大規模の降雨による洪水により各河川が氾濫した場合に浸水深0.5m以上が継続する時間です。

| |
|-------------|
| ~672時間(4週間) |
| ~336時間(2週間) |
| ~168時間(1週間) |
| ~72時間(3日間) |
| ~24時間(1日間) |
| ~12時間 |

この地図の作成に当たっては、国土地理院長の承認を得て、同院発行の基礎地図情報を使用(承認番号 令元情使、第566号)

※河川法適用外の大石川、久保川、日守川、大谷川、山田川、御前谷川、袖の木川、境野川の氾濫は考慮していません。