



2月2日の 緊急事態宣言延長に係る 府中地区まちづくりセンター 利用について

利用時間：午後8時まで
予約申請：新規予約の受付停止
該当期間：3月7日まで



永年にわたって消防業務に
尽くされた、次のみなさんが
表彰されました。(敬称略)

府中分団消防表彰者

❖岐阜県知事表彰
＜消防団員優秀家族賞＞
山口 剛史(妻) 由美、
市川 博樹(妻) 育代

❖岐阜県消防協会長表彰
＜功績章＞
山川 景路

❖不破郡消防協会長表彰
＜15年勤労章＞
山川 耕生、高木 祐一、
米山 和成、山川 景路
＜10年勤労章＞

中村 顕智、吉田 耕太、
佐部利 健太、古山 真司、
中村 圭佑

＜5年勤労章＞
岩田 弘平、中川 拓樹、
白井 駿介

❖不破郡消防協会長表彰
＜功績章＞
石川 敦詞、小竹 大志、
中村 仁

❖垂井町消防団長表彰
＜10年精勤章＞
中村 顕智、吉田 耕太、
佐部利 健太、古山 真司、
中村 圭佑

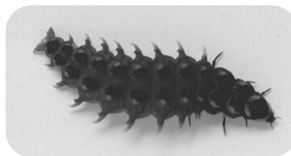
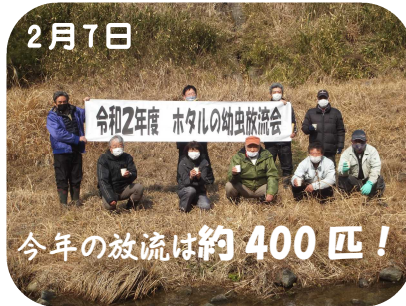
＜7年精勤章＞
酒田 英高、高木 健介、
米山 克弘、山河 亮太
＜3年精勤章＞

高木 康介、伊藤 剛幸、
岩津 昌之、中村 浩也

..... ご 報 告

ホタルの幼虫放流会

北中学校のホタルの幼虫養殖場で
大切に育てたホタルの幼虫。青少年
育成協力推進員会の役員と府中地区
まちづくり協議会の役員らが幼虫の
個体数確認と幼虫放流を行いました。



生物は環境の
バロメーター。きれ
いな川を守ろうね。

ホタルの幼虫を、えさとなるカワニナと
一緒に金地川ビオトープへ放流！
6月の再会が楽しみです！

府中歴史教室 2月20日 府中地区の個別地名

府中にはいくつもの地名が存在しています。
その名の由来にはおもしろいエピソードが
隠れているものも。今回は栗田将光さんが解
説してくださいました。



江戸中期の
古地図や昭和
30年の資料を
もとにした府中の地名一覧表は、
よくまとめられていて貴重な資料で
す。参加者は初めて聞く地名と、
地名の多さに驚いていました。



親子で挑戦！防犯防災〇×クイズ

防犯防災部会より

問題：災害に関する情報をわかりやすく伝え、行動を促す上で役立つ図記号をピクトグラムといいま
す。いざというとき、意味が解らないと困りますよね。下のピクトグラムは何を意味するでしょ
うか。みなさんは解りますか？



解答は裏面にあります。

しいたけ栽培体験 令和3年3月6日(土)

時 間：9:25～(5年生)、10:25～(4年生)
場 所：府中小学校
内 容：児童がしいたけ菌の打ち込みを体験

青少年育成推進員会議 令和3年3月6日(土)

時 間：19:00～20:00
場 所：府中地区まちづくりセンター
内 容：令和2年度事業・会計報告

まちづくり協議会第4回理事会 令和3年3月11日(木)

時 間：18:30～20:00
場 所：府中地区まちづくりセンター
内 容：規約改正、令和2年度事業・会計報告

臨時総会(第7回まちづくり会議) 令和3年3月13日(土)

時 間：18:30～20:00
場 所：府中地区まちづくりセンター
内 容：規約改正、令和2年度事業・会計報告

いせいそむれあいサロン

アルパ(ハーブ)演奏を楽しもう

開催日：3月8日(月)
時 間：9:30～11:00
場 所：府中地区まちづくりセンター
定 員：20名
参加料：100円

ほがらか府中：民謡・舞踊

開催日：3月14日(日)
時 間：10:00～12:00
場 所：府中地区まちづくりセンター
定 員：20名
参加料：100円

※事前の
申し込みが
必要です!

ロビー展示のご案内

ひなまつり展

期間：3月13日まで

ひな人形の段飾りや
高木ヨシ江さん手づくり
の豪華なつつし飾りなど
が並びます! この季節
だけの華やかな展示を
ご覧ください。



**巣ごもり作品展
第2弾**

期間：3月14日～
4月12日

自粛時間を有効活用!
流木を使った作品や
思い出のファースト
シューズを飾って保管
した作品等を展示しま
す。

3月の休館日

2日、9日、16日、
21日、23日、30日

※変更となることが
あります。

親子で挑戦! 防犯防災○×クイズ

解答：



非常口



避難所



津波避難
ビル



非常
ボタン



洪水・
内水氾濫



崖崩れ・
地滑り



土石流

解説：ピクトグラムは文字を使わず直感的に、誰にでも意味が伝わることを目的としてデザインされています。防災ピクトグラムの意味を十分に認識していないと災害発生時にスムーズに対応できなくなる恐れがあります。ピクトグラムを正しく把握し、災害に備えておきましょう。

出典：内閣府(防災担当)ホームページ「避難場所等の図記号」