

# 宮代の サクラ 2019.

by 広岡



**▲ シミザクラ (カネミザクラ)**  
 実株、3月上旬～  
 サンホームさんの地蔵堂の  
 後ろなど。



**● マメザクラ**  
 豆桜、小ぶりの花、3月下旬～  
 彼岸桜と言う人もいる。  
 森下集会所バス停前など。



**○ ヤマザクラ**  
 葉と花が同時に見える。  
 隣に寺の道、不取寺の境内  
 谷西など。



大島居南の桜林  
 の一本、20年ほど  
 昔田舎で植えた  
 伝説。



大慈寺地蔵堂前のマ  
 ザクラの古木。昔、  
 桜の言い伝えがある。



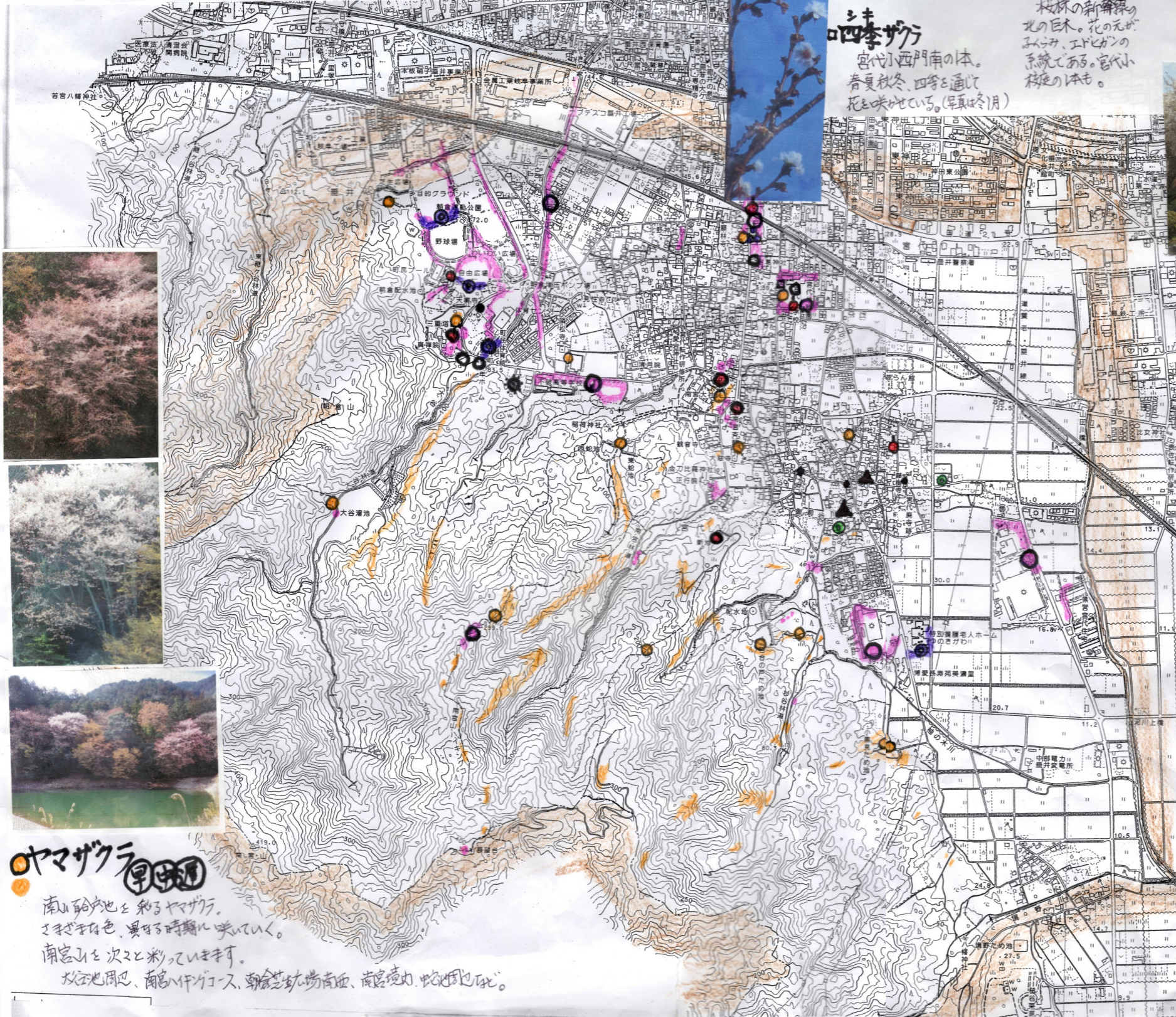
**● シダレザクラ**  
 桜林の新幹線の  
 北の巨木。花の元が  
 ミヅナ、エドヒガンの  
 系統である。宮代小  
 校庭の一本も。



**● エドヒガン**  
 ソメイヨシノ以前の桜です。  
 高木の巨木や根元の深層層などは、  
 エドヒガンです。  
 南宮山神社の2本や新地や朝倉の一本  
 など。



南宮山神社側以  
 根元のワスレザクラ  
 が移植されている。



**四季ザクラ**  
 宮代小西門南の本。  
 春夏秋冬、四季と通じて  
 花と咲かしている。(写真は冬)



**○ ヤマザクラ**  
 南宮山池を彩るヤマザクラ。  
 さまざまな色、異なる時期に咲いていく。  
 南宮山を次々と彩っています。  
 大谷池周辺、南宮山ハイコース、朝倉芝草場南面、南宮山池、蛇池など。



**○ オシマザクラ**  
 白い花が特徴。緑の葉と花が同時に見える。  
 葉がさび色になるのに使われる。  
 当麻神社や朝倉谷の朝倉西や宮代小校庭の一本など。



**○ ソメイヨシノ**  
 春の桜の花。日本代表のサクラ。  
 桜林のサクラ、大谷川沿いの一本、  
 朝倉芝草場の朝倉西、ナゲス、  
 宮代小、不取寺のサクラなど。



**○ ヤマザクラ**  
 標高200m以上の  
 宮代の山を代表するサクラ。南宮山の水止地蔵(雨(お運)のヤマザクラ  
 は、根周り5m(樹)の巨木である。



**● ヤエザクラ(カンガン)**  
 ヤエザクラの代表。花の塩漬は、桜が利用。  
 朝倉本・朝倉別荘舎 柿木川原など。濃紅色。  
 桜林の一本など。



**● ヤエベニシダレ**  
 桜林の一本など。



**● ヤエザクラ(カン・キョウイコ)**  
 淡黄の花。淡黄緑色で、花の色が濃くなる。  
 森下の伊勢の一本や、田原の一本など。



**● ウツメザクラ**  
 小径5分の桜花が集まって  
 トラの尾の像である。朝倉神社  
 の南の山際の一木。

# サクラ マップ

ふるさと宮代

# 桜探訪



まち協サポーター会  
 史跡PJ