

岩手地区の様々な風景です

竹中氏陣屋跡（櫓門）



伊富岐神社大杉（岐阜県天然記念物）



禅幢寺（竹中半兵衛菩提寺）

水車小屋（岩手川の水を利用して蕎麦を粉に）



秋葉神社のヤマモモ

（垂井町天然記念物）

明神湖堰堤（垂井町北部の水がめ）



エコドーム（垂井町のリサイクルの拠点）

岩手地区の様々な風景です (その2)

菩提山城跡遠望 2 景



《立火》

大石の花火



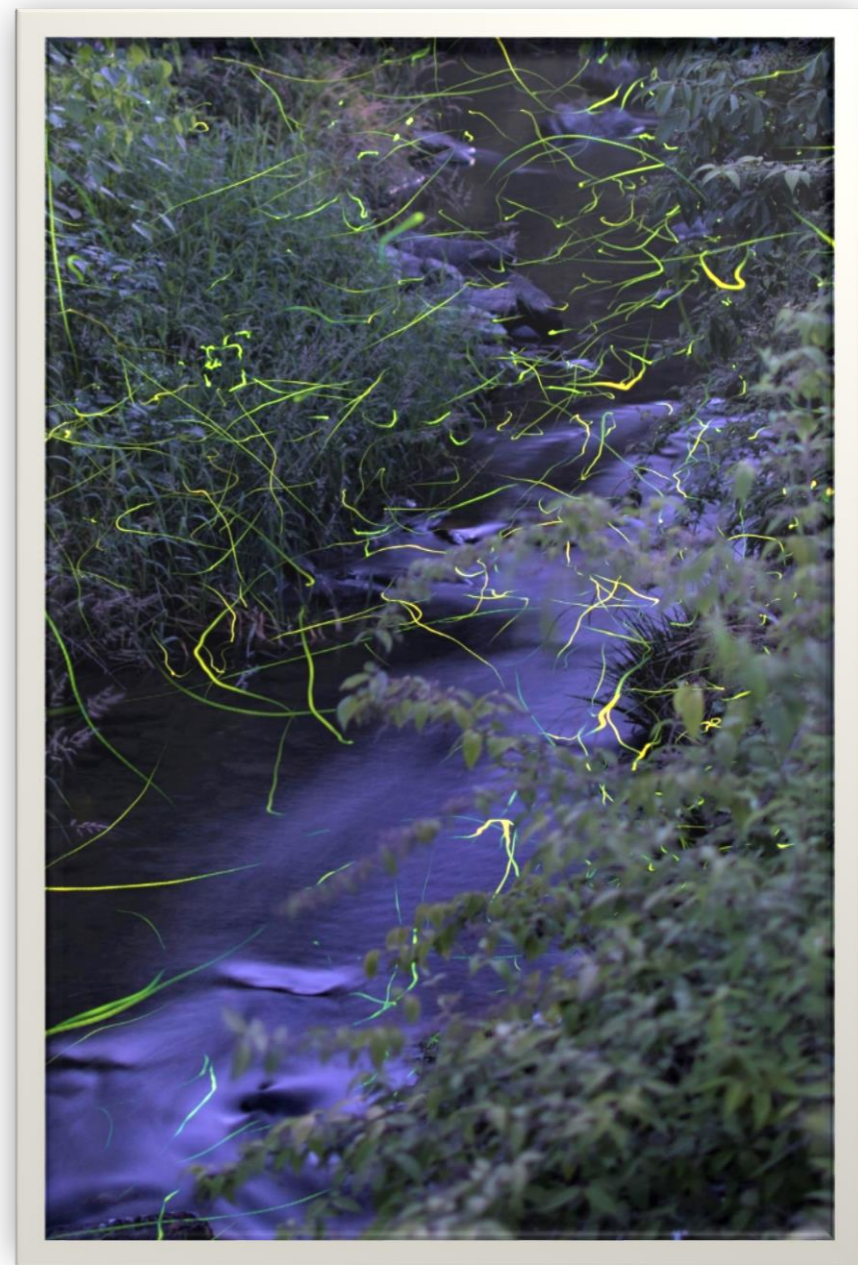
伊富岐神社神楽



岩手地区の様々な風景です (その3)



岩崎神社・杉の木を伐採する前と後



岩手川のホタル3景

