

40歳に
なったら

生活習慣病からあなたを守るために

特定健診

特定保健指導を受けよう



岐阜県の特定健診結果 (令和4年度)

特定保健指導の基準値を
上回った方の割合

- 血圧…約4割
- 血糖…約5割
- 脂質…約2割

(出典) 厚生労働省「NDBオープンデータ」

高血圧

糖尿病

脳卒中

心臓病

肥満

がん

後悔と不安がない
未来を送ろう

75歳以上の皆様および65歳から74歳の方で一定の障がいがあり、後期高齢者医療広域連合の認定を受けている皆様は「ぎふ・すこやか健診」を受診いただけます。
お住まいの市町村にお問い合わせください。

特定健診 とは…



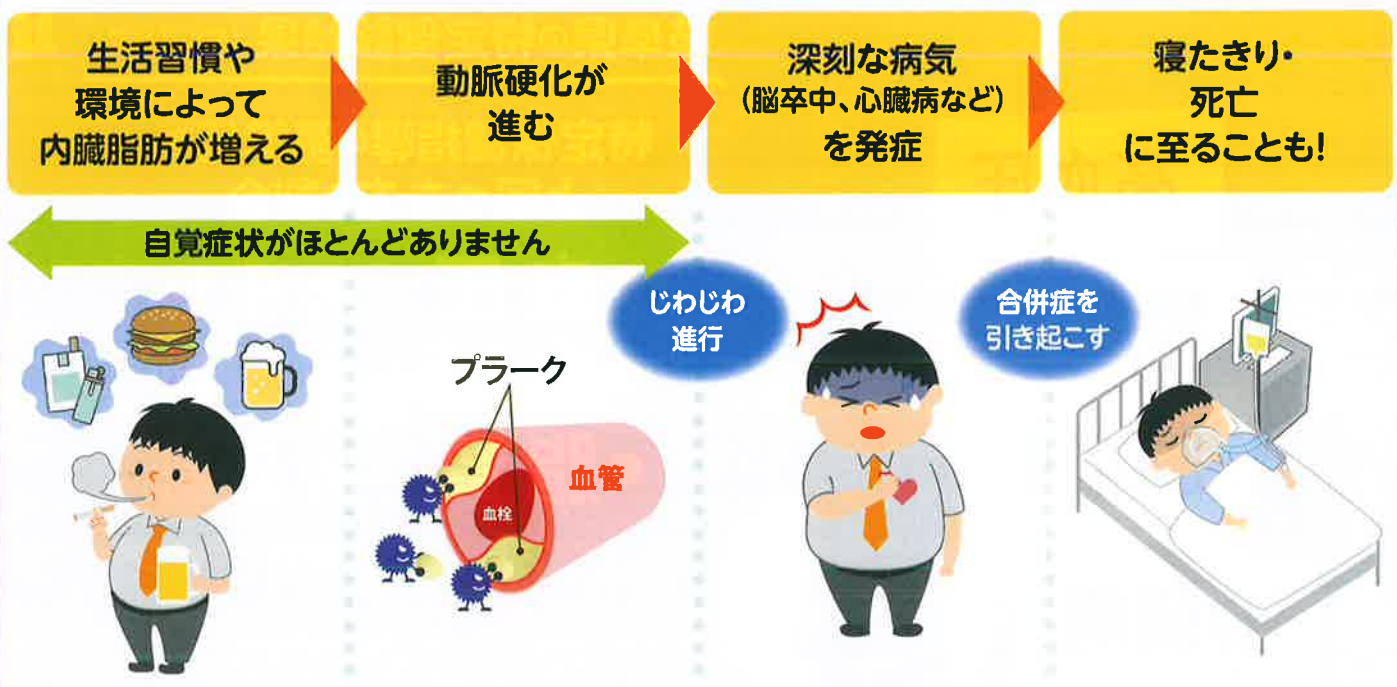
高血圧や糖尿病などの生活習慣病になりやすいかどうかを調べる健診で、**40歳～74歳**までの方が対象です。

主な検査項目：問診、診察、身長・体重・BMI・腹囲測定、
血圧測定、検尿、血液検査

※医療保険者により検査項目が異なります。



生活習慣病は気がつかないうちに進行します!



生活習慣病の前兆に気づけないまま重い病気を発症する人が増えると、医療費が家計を圧迫するだけでなく、医療費全体が増加し、保険料(税)の値上げにもつながりかねません。あなたの未来だけでなく、医療保険制度を守るためにも、特定健診を毎年必ず受けましょう。

健診結果は放置することなく、 振り返って生活習慣の改善に役立てましょう

特定保健指導を受けましょう

健診結果から特定保健指導の対象となった場合は、特定保健指導の案内が届きます。健康増進のスペシャリスト(医師、保健師、管理栄養士等)が皆さんの生活習慣改善をサポートします!