

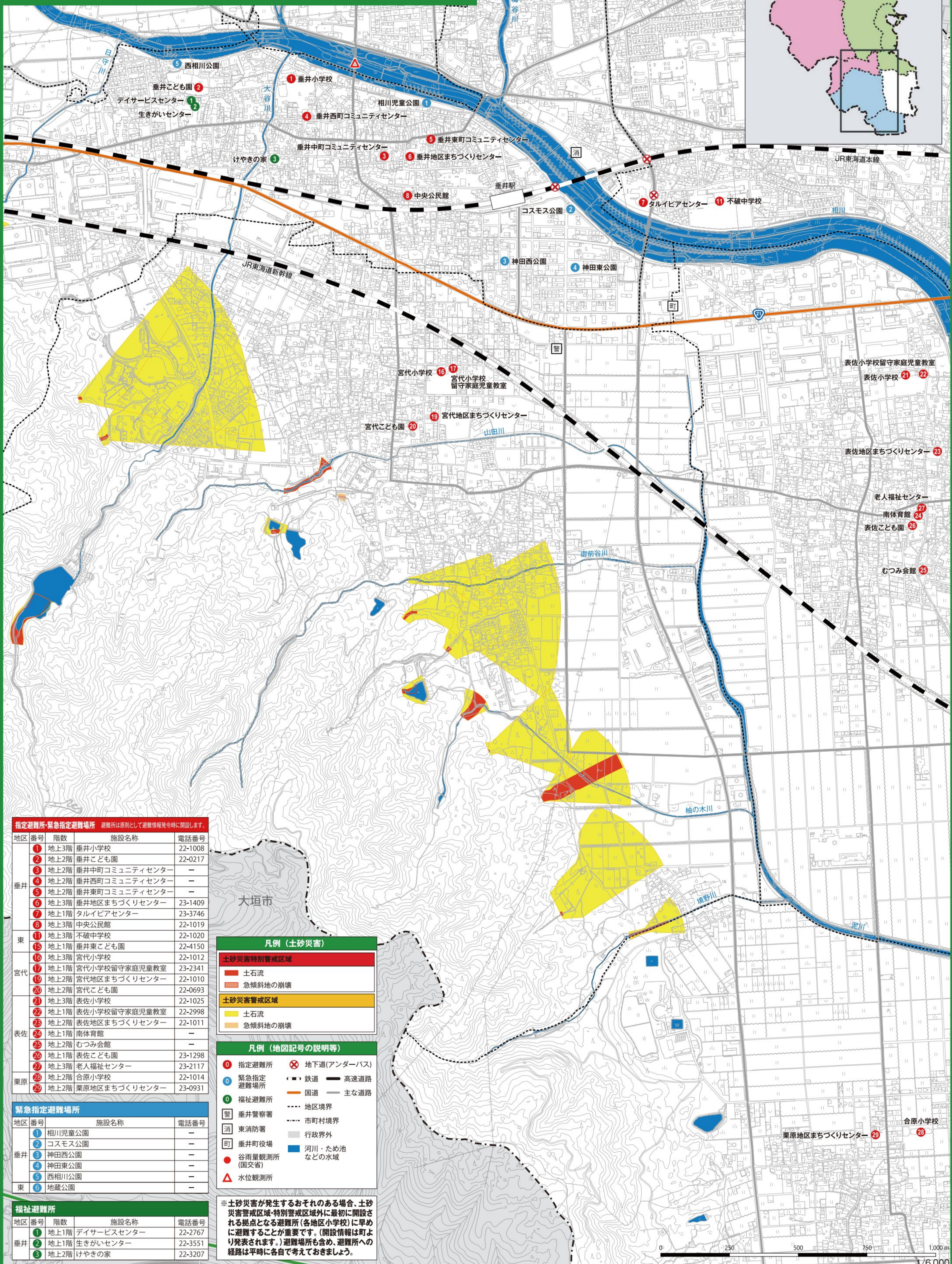
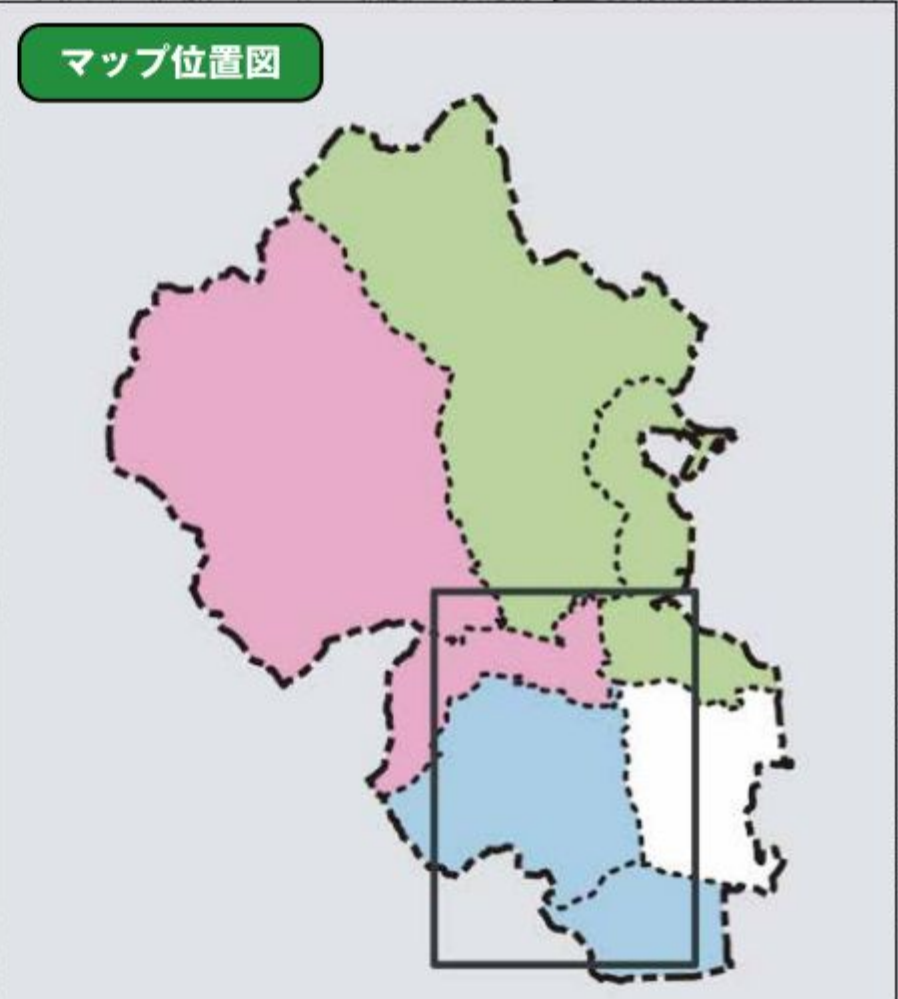
垂井町 土砂災害ハザードマップ

令和4年3月改訂

地区版

宮代地区
栗原地区

お問い合わせ先
垂井町役場 建設課
〒503-2193 岐阜県不破郡垂井町宮代2957-11
TEL 0584-22-1151(代)



地区	番号	階数	施設名称	電話番号
垂井	1	地上3階	垂井小学校	22-1008
	2	地上2階	垂井こども園	22-0217
	3	地上2階	垂井中町コミュニティセンター	-
	4	地上2階	垂井西町コミュニティセンター	-
	5	地上2階	垂井東町コミュニティセンター	-
	6	地上3階	垂井地区まちづくりセンター	23-1409
	7	地上1階	タルイピアセンター	23-3746
東	8	地上3階	中央公民館	22-1019
	11	地上3階	不破中学校	22-1020
	15	地上1階	垂井東こども園	22-4150
宮代	16	地上3階	宮代小学校	22-1012
	17	地上1階	宮代小学校留守家庭児童教室	23-2341
	18	地上2階	宮代地区まちづくりセンター	22-1010
	20	地上2階	宮代こども園	22-0693
表佐	21	地上3階	表佐小学校	22-1025
	22	地上1階	表佐小学校留守家庭児童教室	22-2998
	23	地上2階	表佐地区まちづくりセンター	22-1011
	24	地上1階	南体育館	-
	25	地上2階	むつみ会館	-
栗原	26	地上1階	表佐こども園	23-1298
	27	地上3階	老人福祉センター	23-2117
	28	地上2階	合原小学校	22-1014
栗原	29	地上2階	栗原地区まちづくりセンター	23-0931

地区	番号	施設名称	電話番号
垂井	1	相川児童公園	-
	2	コスモス公園	-
	3	神田西公園	-
	4	神田東公園	-
	5	西相川公園	-
	6	地藏公園	-

地区	番号	階数	施設名称	電話番号
垂井	1	地上1階	デイサービスセンター	22-2767
	2	地上1階	生きがいセンター	22-3551
	3	地上2階	けやきの家	22-3207

凡例 (土砂災害)

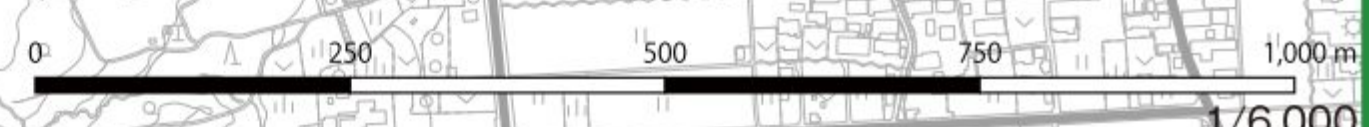
土砂災害特別警戒区域
 土石流
 急傾斜地の崩壊

土砂災害警戒区域
 土石流
 急傾斜地の崩壊

凡例 (地図記号の説明等)

○ 指定避難所 ⊗ 地下道(アンダーパス)
 ● 緊急指定避難場所 〰 鉄道 〰 高速道路
 ○ 福祉避難所 〰 国道 〰 主要道路
 警 垂井警察署 - - - 地区境界
 消 東消防署 - - - 市町村境界
 町 垂井町役場 - - - 行政区外
 ● 谷雨量観測所(国交省)
 ▲ 水位観測所

※土砂災害が発生するおそれのある場合、土砂災害警戒区域・特別警戒区域外に最初に開設される拠点となる避難所(各地区小学校)に早めに避難することが重要です。(開設情報は町より発表されます。)避難場所も含め、避難所への経路は平時に各自で考えておきましょう。



この地図の作成に当たっては、国土地理院長の承認を得て、同院発行の基礎地図情報を使用【測量法に基づく国土地理院長承認(使用)R.3JHs 357】