

# 垂井町 洪水ハザードマップ

# 牧田川

## 想定最大規模版

現在の牧田川の整備状況をふまえ、当該流域における過去の降雨量から想定される最大規模（1,000年間に1回程度発生）の降雨に対する浸水想定です。

### 牧田川

想定される最大規模の大雨は以下の通りです。  
牧田川:揖斐川流域の2日間総雨量667mm

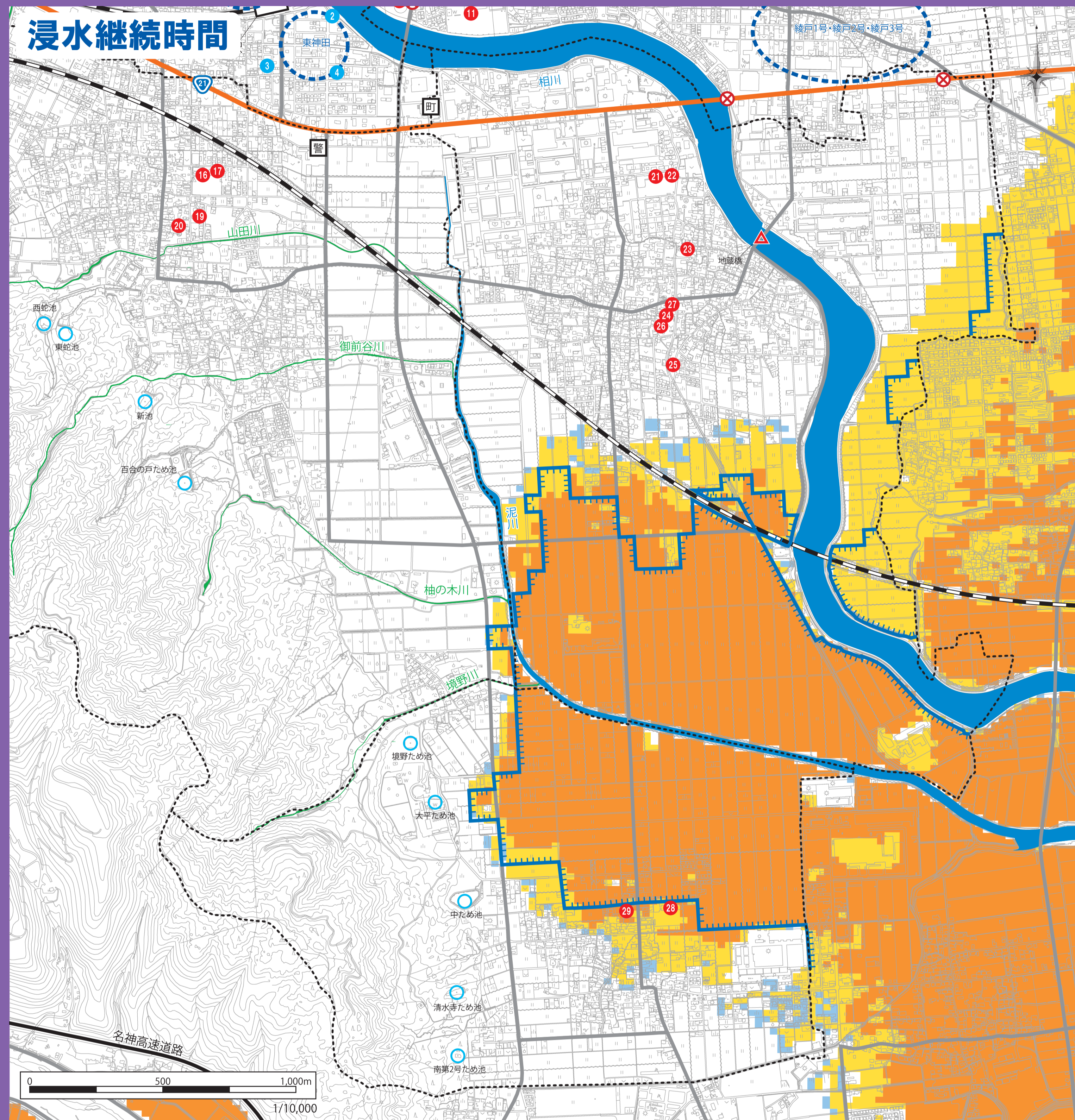
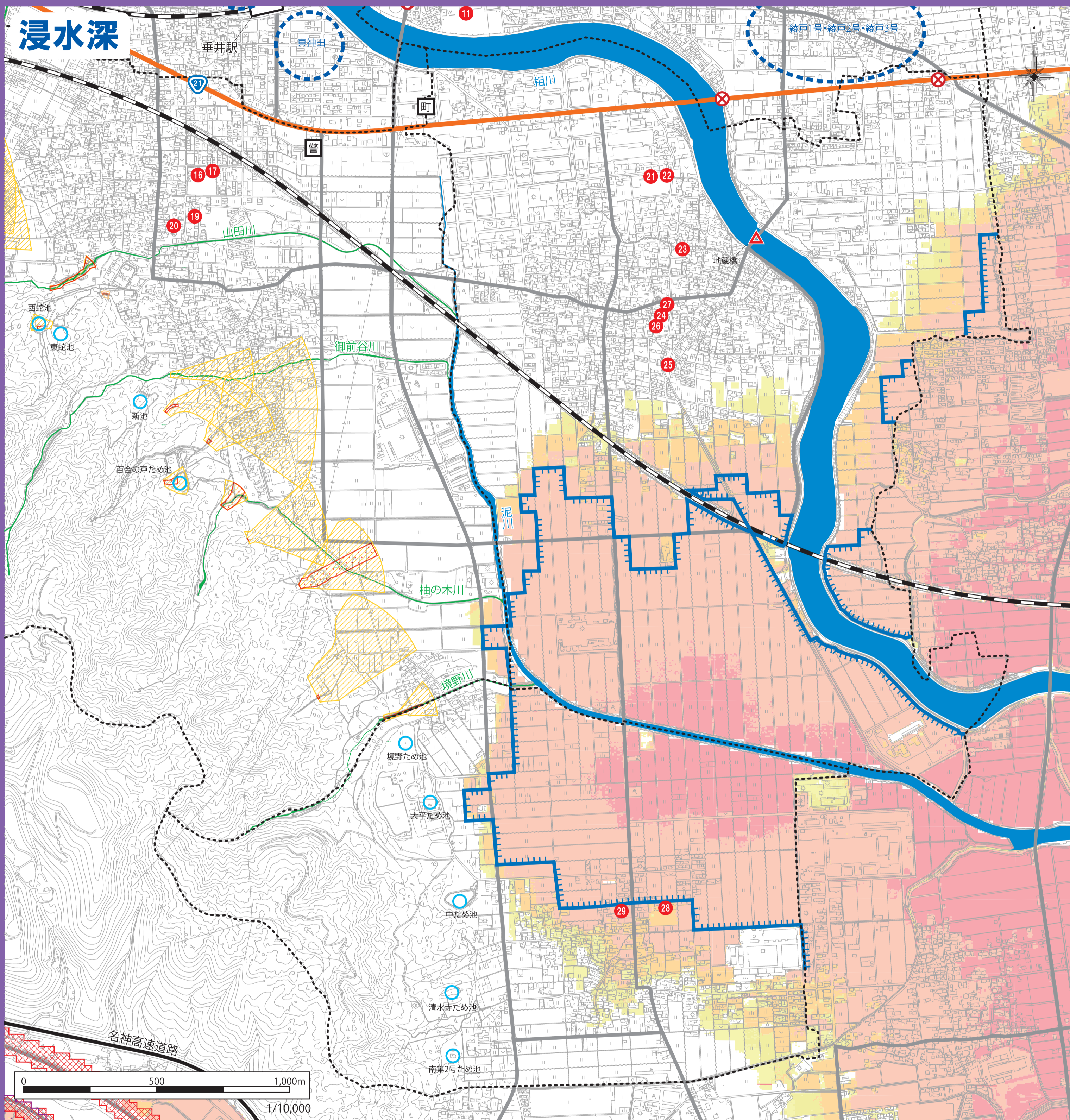
令和4年3月改訂

<お問い合わせ先>

垂井町役場 建設課

〒503-2193 岐阜県不破郡垂井町宮代2957-11

TEL 0584-22-1151(代)



このマップは、垂井町に洪水被害を及ぼす可能性のある牧田川が、想定される最大規模の大雨の影響で氾濫した場合の「浸水区域」「浸水深」「早期の立退き避難が必要な区域」等を示したものです。  
※このマップに表示されていない地域においても浸水が発生する場合や、想定される水深が実際と異なる場合があります。  
※想定を超える降雨、内水による氾濫は考慮していません。

### 洪水ハザードマップの見方(凡例)

洪水時の想定浸水深 → 浸水深の目安

20.0m以上の区域	10.0m～20.0mの区域	5.0m～10.0mの区域	3.0m～5.0mの区域	1.0m～3.0mの区域	0.5m～1.0mの区域	0.3m～0.5mの区域	0.3m未満の区域
------------	----------------	---------------	--------------	--------------	--------------	--------------	-----------

氾濫を想定した河川

家屋倒壊等氾濫想定区域(氾濫流)

家屋倒壊等氾濫想定区域(河岸浸食)

「早期の立退き避難」に備える必要があります

### 凡例(土砂災害)

土砂災害特別警戒区域	土砂災害警戒区域
土石流	土石流
急傾斜地の崩壊	急傾斜地の崩壊

### 凡例(避難場所等)

指定避難所	指定緊急避難場所	福祉避難所	警備警察署	東消防署	垂井町役場	谷雨量観測所(国・省)	水位観測所	地下道(アンダーパス)	鉄道	国道	主な普通河川	過去の浸水区域	内水警戒箇所
-------	----------	-------	-------	------	-------	-------------	-------	-------------	----	----	--------	---------	--------

## 警戒レベル4で全員避難!!

それぞれの警戒レベルに相当する情報を、早めの避難行動の判断に役立ててください。役場からの避難勧告等の発令に留意するとともに、避難勧告が発令されていなくても、自ら避難の判断をしてください。警戒レベル4の状態では災害が発生して避難できないことから、警戒レベル3や4の段階で避難することの重要性です。

警戒レベル	住民がとるべき行動	避難の情報	川の情報	雨の情報
5	命を守って!	緊急安全確保	氾濫発生情報	大雨特別警報
4	全員避難	避難指示	氾濫危険情報	土砂災害警戒情報
3	高齢者等避難	高齢者等避難	氾濫警戒情報	大雨・洪水警報
2	避難方法確認		氾濫注意情報	大雨・洪水注意報
1	最新情報に注意			早期注意情報

### 凡例

～672時間(4週間)	～336時間(2週間)	～168時間(1週間)	～72時間(3日間)	～24時間(1日間)	～12時間
-------------	-------------	-------------	------------	------------	-------

指定避難所・緊急指定避難場所	避難場所は原則として避難情報発令時に開設します。浸水状況(浸水深が1.0m以上)により一部の避難場所は使用できない場合があります。	緊急指定避難場所
地区 番号 階数 施設名称 電話番号	地区 番号 階数 施設名称 電話番号	地区 番号 階数 施設名称 電話番号
東 11 地上3階 不破中学校 22-1020	東 27 地上3階 老人福祉センター 23-2117	垂井 2 - コスモス公園 -
16 地上3階 宮代小学校 22-1012	栗原 28 地上2階 合原小学校 22-1014	3 - 神田西公園 -
17 地上1階 宮代小学校留守家庭児童教室 23-2341	29 地上2階 栗原地区まちづくりセンター 23-0931	4 - 神田東公園 -
19 地上2階 宮代地区まちづくりセンター 22-1010		
20 地上2階 宮代こども園 22-0693		
21 地上3階 表佐小学校 22-1025		
22 地上1階 表佐小学校留守家庭児童教室 22-2998		
23 地上2階 表佐地区まちづくりセンター 22-1011		
24 地上1階 南体育館 -		
25 地上2階 むつみ会館 -		
26 地上1階 表佐こども園 23-1298		

現在の牧田川の整備状況をふまえ、想定最大規模の降雨による洪水により各河川が氾濫した場合に浸水深0.5m以上が継続する時間です。