

垂井町 洪水ハザードマップ

牧田川

想定最大規模版

現在の牧田川の整備状況をふまえ、当該流域における過去の降雨量から想定される最大規模（1,000年間に1回程度発生）の降雨に対する浸水想定です。

牧田川

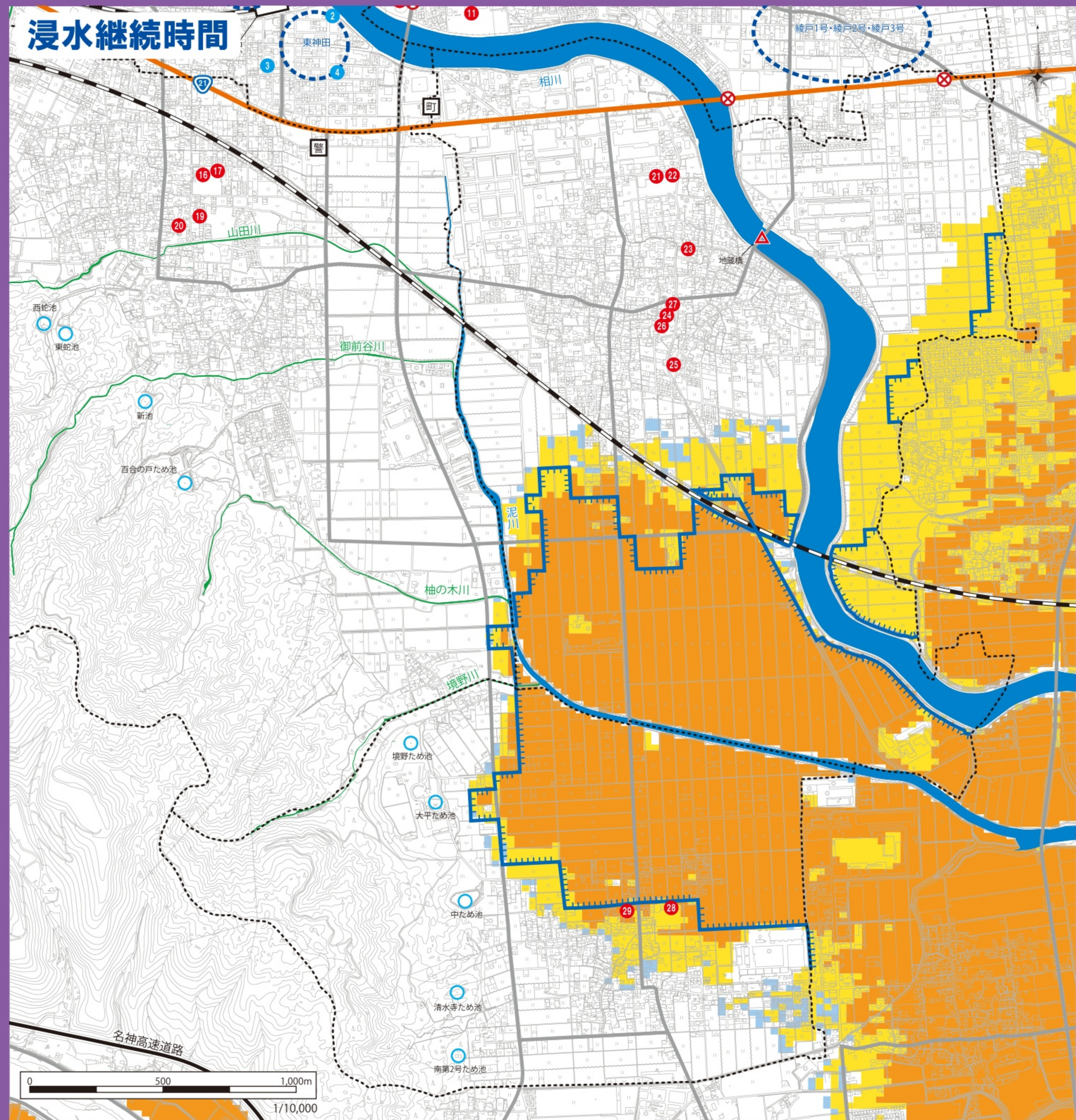
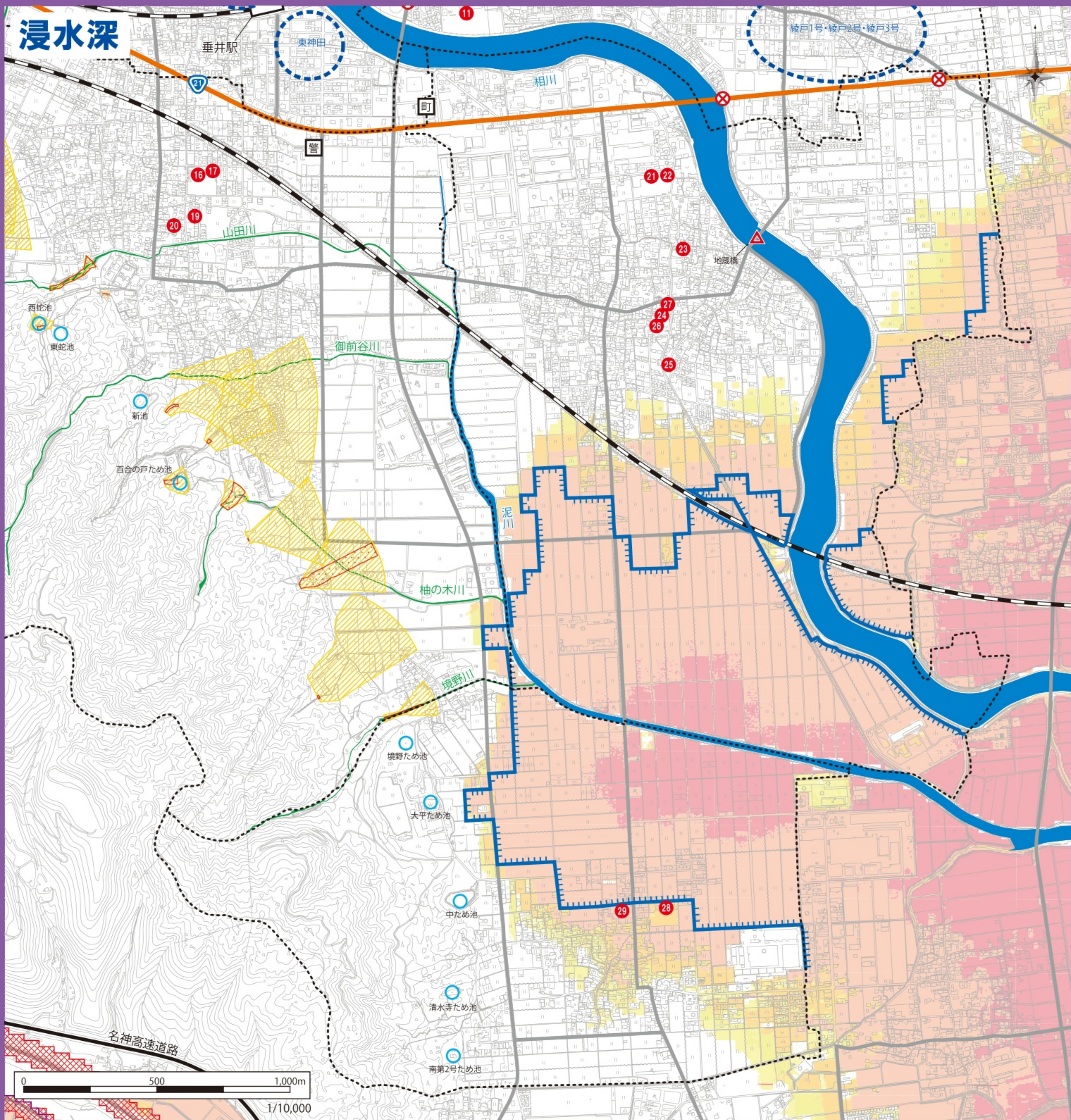
想定される最大規模の大雨は以下の通りです。
 牧田川: 揖斐川流域の2日間総雨量67mm

令和4年3月改訂

<お問い合わせ先>

垂井町役場 建設課

〒503-2193 岐阜県不破郡垂井町宮代2957-11
 TEL 0584-22-1151(代)



洪水ハザードマップの見方(凡例)

洪水時の想定浸水深 → 浸水深の目安

20.0m以上の区域	
10.0m ~ 20.0mの区域	
5.0m ~ 10.0mの区域	
3.0m ~ 5.0mの区域	
1.0m ~ 3.0mの区域	
0.5m ~ 1.0mの区域	
0.3m ~ 0.5mの区域	
0.3m未満の区域	
氾濫を想定した河川	
家屋倒壊等氾濫想定区域(氾濫流)	
家屋倒壊等氾濫想定区域(河岸浸食)	

凡例(土砂災害)

土砂災害特別警戒区域		土砂災害警戒区域	
土石流		土石流	
急傾斜地の崩壊		急傾斜地の崩壊	

凡例(避難場所等)

指定避難所		地下道(アンダーパス)	
指定緊急避難場所		鉄道	
福祉避難所		国道	
垂井警察署		主な普通河川	
東消防署		主な普通河川	
垂井町役場		過去の浸水区域	
各雨量観測所(国交省)		内水警戒箇所	
水位観測所			

警戒レベル4で全員避難!!

それぞれの警戒レベルに相当する情報を、早めの避難行動の判断に役立ててください。役場からの避難勧告等の発令に留意するとともに、避難勧告等が発令されていなくても、自ら避難の判断をしてください。警戒レベル4の状態では災害が発生して避難できなくなることから、警戒レベル3や4の段階で避難することをお勧めします。

警戒レベル	住民がとるべき行動	避難の情報	川の情報	雨の情報
5	命を守って!	緊急安全確保	氾濫発生情報	大雨特別警報
4	全員避難	避難指示	氾濫危険情報	土砂災害警戒情報
3	高齢者等避難	高齢者等避難	氾濫警戒情報	大雨・洪水警報
2	避難方法確認		氾濫注意情報	大雨・洪水注意報
1	最新情報に注意			早期注意情報

凡例

~672時間(4週間)	
~336時間(2週間)	
~168時間(1週間)	
~72時間(3日間)	
~24時間(1日間)	
~12時間	

指定避難所・緊急指定避難場所

地区	番号	階数	施設名称	電話番号	地区	番号	階数	施設名称	電話番号
東	1	地上3階	不破中学校	22-1020	垂井	2	-	コスモス公園	-
	16	地上3階	宮代小学校	22-1012		3	-	神田西公園	-
	17	地上1階	宮代小学校留守家庭児童教室	23-2341		4	-	神田東公園	-
	19	地上2階	宮代地区まちづくりセンター	22-1010					
	20	地上2階	宮代こども園	22-0693					
宮代	1	地上3階	表佐小学校	22-1025					
	22	地上1階	表佐小学校留守家庭児童教室	22-2998					
	23	地上2階	表佐地区まちづくりセンター	22-1011					
	24	地上1階	南体育館	-					
	25	地上2階	むつみ会館	-					
	26	地上1階	表佐こども園	23-1298					