

# ごみ減量推進だより

発行/垂井町役場 編集/住民課環境衛生係 電話 0584-22-1151(内線 248/249)

## ● 廃棄物減量等推進員研修会を開催しました ●

5月8日(金)から22日(金)までの7日間、7地区で廃棄物減量等推進員研修会を開催しました。廃棄物減量等推進員は、各自治会より1名選出していただいております。地域と町を結びパイプ役や地域の環境活動のリーダー役としてご活躍いただきます。

研修会では、町より廃棄物減量等推進員の役割や町のごみの現状、ごみ減量支援制度について説明を行い、その後、ご意見やご質問をいただきました。一部紹介します。

Q なぜ蛍光灯は有害ごみで豆電球は不燃ごみなのか。

A 蛍光灯の中には蛍光管があり、中に有害物を含んでいますので、適正に処分を行うためです。



Q 家電リサイクル法対象製品(テレビ、エアコン、冷蔵庫、洗濯機、衣類乾燥機など)を処分できる指定取引所の営業日を教えてください。

A 最寄りの指定取引所

①株式会社齊藤商店

住 所: 揖斐郡大野町大字加納字六反田西  
1330-10

電 話: 0585-34-3855

受入時間: 午前8時から午後5時まで

定休日: 第2・第4土曜、日曜、祝祭日、  
お盆(8月13日~15日)、  
年末年始(12月30日~1月4日)



②西濃運輸株式会社 岐阜支店

住 所: 岐阜市柳津町流通センター3-1-1 電 話: 058-279-2229

受入時間: 午前9時から午後5時まで

定休日: 日曜、祝祭日、お盆(8月13日~15日)、年末年始(12月30日~1月4日)

※ 指定取引所に持ち込む場合、事前に郵便局での手続きや支払いが必要ですが、①株式会社齊藤商店では、郵便局に行かなくても有料で処分ができます。

Q 町では生ごみの減量・資源化を支援ということで生ごみ処理機やコンポスト容器、生ごみ処理バケツ、ダンボールコンポスト等を購入した人に補助金(補助金額は購入費の1/2で、上限3万円)を交付しているが、ディスポーザーも補助金対象なのか。

A ディスポーザーは、生ごみを処理することは出来ますが直接、減量化や堆肥化に繋がらないため補助対象にはなりません。今後、機能が改良され、減量化や堆肥化に繋がるようになれば、補助対象になるように検討します。

## ○金物類回収イベントを開催しました○

5月30日（土）に金物類回収イベントをエコドーム駐車場で開催しました。皆様のご協力のおかげで、午前9時から午前11時までの間で1,374kgの回収量になりました。ご協力ありがとうございました。集められた金属類はリサイクルされます。

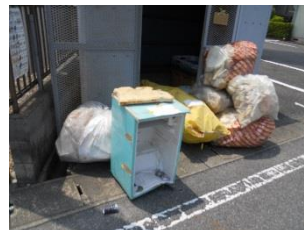
また、金属類の回収イベントは今後も開催予定です。



金物類回収イベントの様子

## 6月に粗大ごみの収集を行いました

6月1日（月）から5日（金）にかけて粗大ごみ収集を実施しました。依然として不適正な排出が目立ちます。町で回収する事が出来ないごみは、個人で責任を持って適正に処分をしていただいております。下記は、6月のごみ収集に出された不適正ごみの一部です。



①すだれ

②冷蔵庫の分解したもの

③冷蔵庫と発砲スチロール

④自転車のタイヤ

① すだれ	今回の収集でかなり多く排出されていました。50cm×50cm以内に切断していただき、クリーンセンターへ直接搬入していただければ処分ができます。
② 冷蔵庫の分解したもの	家電リサイクル法対象製品ですので分解をせずに、電化製品の小売店や指定取引所で処分をお願いします。冷蔵庫を分解するとフロンなど漏れる恐れがありますので、絶対行わないでください。
③ 発砲スチロール	大量の発砲スチロールがいくつかのステーションで出されていました。ステーションに出される場合は、燃えるごみとして町指定のごみ袋にてお出しください。また、エコドームでも回収しています。
④ 自転車のタイヤ	大量の自転車のタイヤもいくつかのステーションで出されていました。自転車のタイヤの処分については取扱いのある専門業者で処分をお願いします。また、自転車本体と一緒にあればエコドームでも回収できます。

※粗大ごみや不燃物収集日を中心にステーションから持ち去りや不法投棄などが行われています。不振に思ったり、恐怖を感じたりする時は、警察にご連絡ください。

### インフォメーション ごみ収集のお知らせ（7月・8月）

- ・7月20日（月・祝）は可燃ごみの休日特別収集を行います。（月曜日に可燃ごみを収集する区域のみ）
- ・7月13日（月）、14日（火）、16日（木）、17日（金）は陶磁器リサイクル回収を行います。
- ・8月13日（木）、8月14日（金）はアルミ缶、不燃物の収集をお休みします。

※詳しくは広報をご覧ください。