

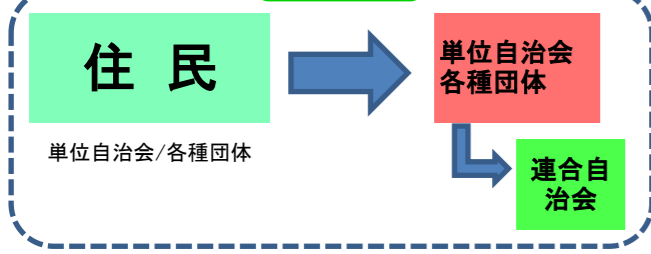
宮代地区まちづくり協議会

組織体制

2018年(平成30年)度版
(H29 センター化済)

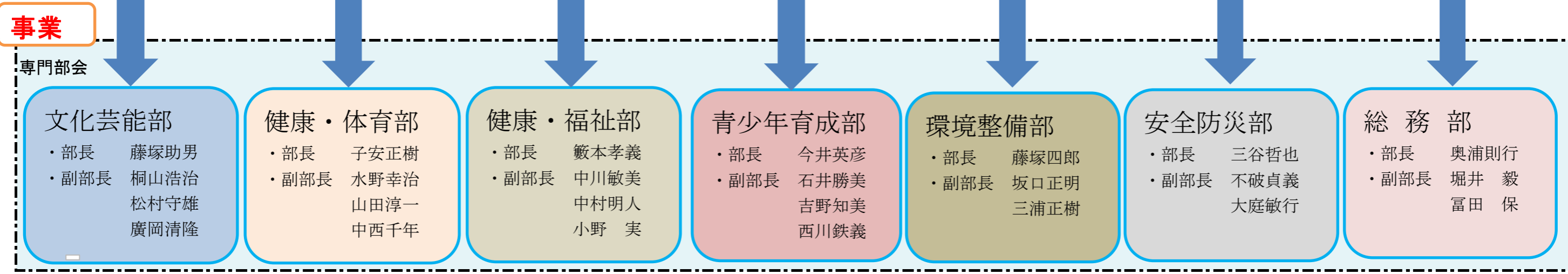
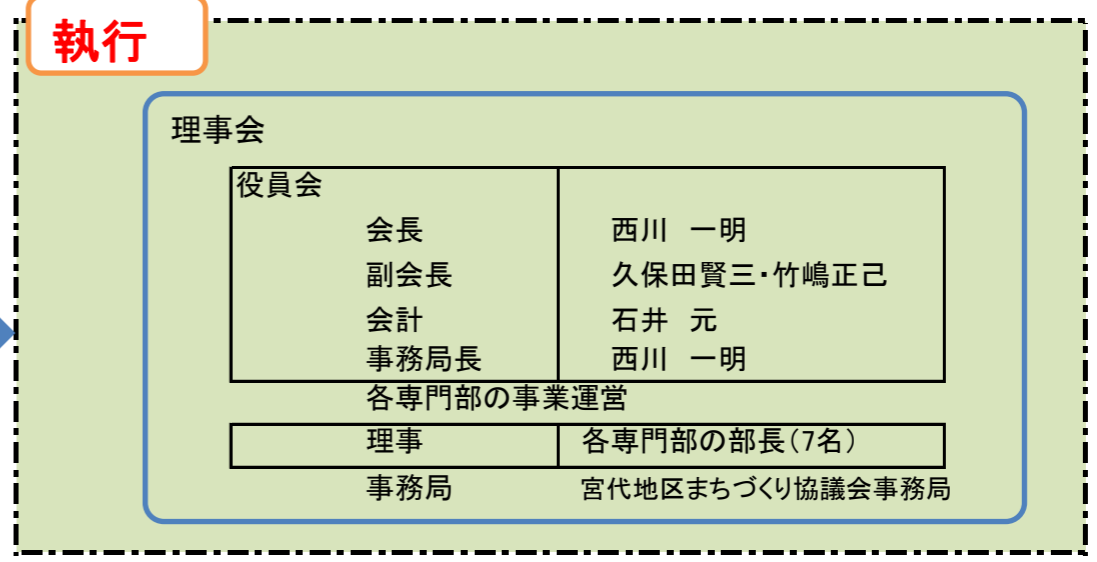
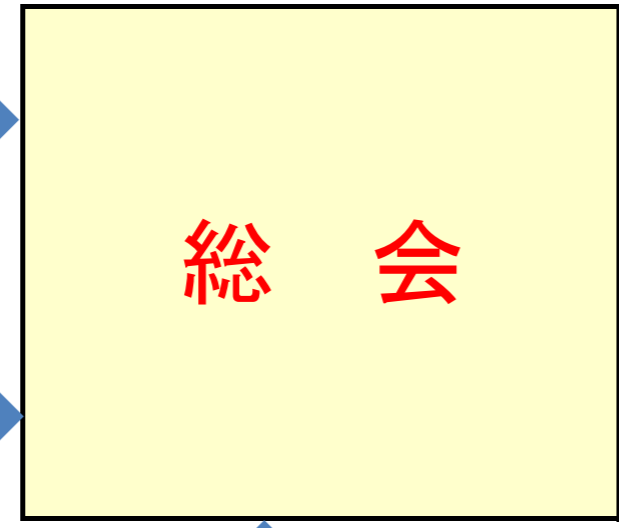
別表一1

概要



監理

町議員	丹羽豊次・若山隆史
有識者	堀場和彦
監事	日比充・山田淳一



宮代地区内諸団体

※連合自治会は全会員が上記7つの部に分担して総ての部に関わります。
尚、自治会以外は団体代表者(又は代行者等)が複数部に渡り関わります。

連合自治会(廃棄物・消防・街路灯)	宮代小学校	宮代幼保園	不破中学校地区担当	垂井町スポーツ推進委員
垂井町消防団宮代分団	垂井町女性消防クラブ	宮代長寿会	宮代地区福祉推進員会	宮代地区民生・児童委員
JAにしみの宮代支店	宮代地区商工会	不破中地区PTA	宮代小PTA	宮代幼保園保護者会
交通安全推進員	宮代子ども会育成会	社会体育推進委員会	青少年育成協力推進員会	宮代スポーツ少年団
宮代まち協教養文化委員	宮代地区補導員	保護司	宮代農事改良組合	まち協サポート会
宮代まち協ソーラン	宮代太鼓踊り保存会	県立不破高等学校	宮代農地水環境保全活動組合	
宮代地区まちづくりセンター		(地区在住町議会議員)	(有識者)	(宮代地区まちづくり協議会)